

DIGITUS 19" TFT (48,3 cm), 1 portlu KVM ve dokunmatik yüzey, Almanca klavye ile modüler konsol

DS-72211-1GE
EAN 4016032449348



19" TFT (48,3 cm) ile modüler konsol, 1 portlu KVM ve dokunmatik yüzey, DE klavye, RAL 9005 siyah

The DIGITUS® 19" TFT konsol modüler tasarımı sayesinde çok sayıda konfigürasyon seçeneği sunar, böylece konsol uygulama alanına uyarlanabilir. Böylece konsolda maliyet tasarrufu sağlanır ve ek modüller ile herhangi bir zamanda değiştirilebilir veya yükseltilebilir. Esnek konfigürasyon sayesinde, konsolun gelecekteki güvenliği garanti altına alınır. Modüler konsol 19" monitöre, 1 portlu KVM anahtarına, bir klavyeye ve dokunmatik yüzeye sahiptir.

Sunucu çiftliğinin yönetiminde yüksek esneklik

- yansıma önleyici ve kırılmaya dayanıklı koruyucu cam özellikli 48.3 cm (19") TFT monitör
- Çözünürlük: 60 Hz'de 1366x768
- Konsol %85 daha fazla alan sağlar
- Kontrast Oranı: 1000:1
- Destekledikleri: 16,7 Milyon Renk

- 1 Portlu KVM Anahtarı dahil
- Almanca klavye dahil
- İki fonksiyon tuşuyla fare dokunmatik yüzeyi
- Konsol sunucu kabininden tamamen dışarı çekilebilir ve TFT ekran 120 derece eğilebilir.
- Brüt ağırlık: 19,15 kg
- Konsolun emniyet kilidi hasarı önler
- Alan tasarrufu sağlayan gövde (1U), siyah (RAL 9005)
- Basamaklandırma mümkün: no

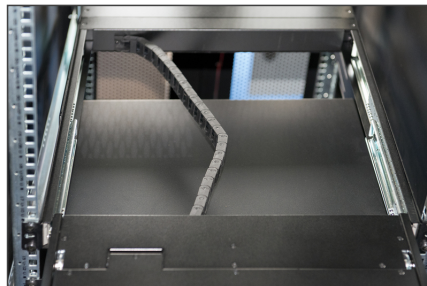
Package contents

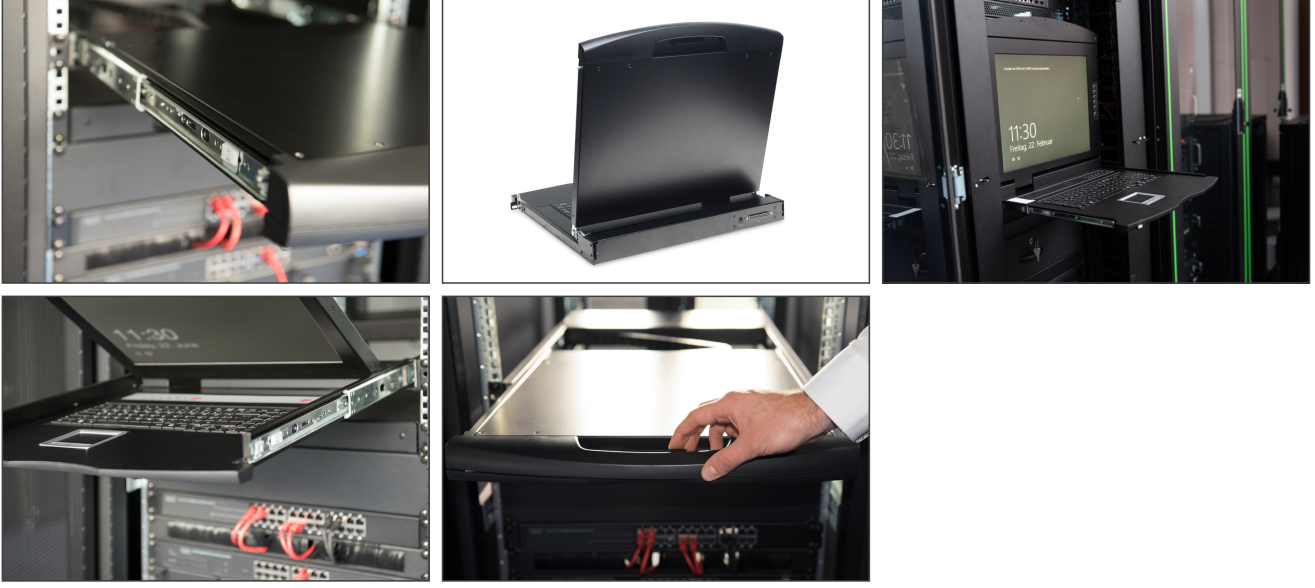
- Modüle 19" konsol
- 1 portlu KVM anahtarı
- Klavye
- Hızlı başlatma kılavuzu
- Güç adaptörü
- Montaj malzemesi

Logistics

	Number (pcs)	Weight (kg)	Depth (cm)	Width (cm)	Height (cm)	cm³
Packaging Unit Carton	1	23.36	81.00	70.50	19.50	111,355.00
Packaging Unit Inside	1	23.36	81.00	70.50	19.50	111,355.00
Packaging Unit Single	1	23.36	81.00	70.50	19.50	111,355.00
Net single without Packaging	1	12.54	69.50	48.00	4.50	0.00

More images:





Safety notes

- Bu ürün sadece iç mekanlarda kullanılmak üzere tasarlanmıştır.
- Tüm talimatları okuyun.
- Cihaz üzerindeki tüm uyarılara ve talimatlara uyun.
- Bu cihazı dengesiz bir yüzeye (el arabası, sehpa, masa vb.) yerleştirmeyin.
- Bu cihaz düşerse, ciddi hasara neden olabilir.
- Bu cihazı su yakınında kullanmayın.
- Bu cihazı bir radyatörün yakınına veya üstüne yerleştirmeyin.
- Muhafaza, ısı dağıtımı ve havalandırma için açıklıklarla donatılmıştır. Çalışma sırasında aşırı ısınmayı önlemek için havalandırma açıklıkları engellenmemeli veya kapatılmamalıdır.
- Cihazı yumuşak bir yüzeye (örn. yatak, kanepa, battaniye, vb.) yerleştirmeyin. Bu havalandırma engelleyecektir.
- Yeterli havalandırma garanti edilmiyorsa, cihaz kapalı bir ortama monte edilmemelidir.
- Cihazın üzerine herhangi bir sıvı püskürtmeyin.
- Temizlemeden önce elektrik fişini çekin. Herhangi bir sıvı veya köpük temizleyici kullanmayın.
- Cihazı nemli bir bezle temizleyin.
- Cihazı, tip etiketindeki güç kaynağına göre bağlayın.
- Bu cihaz 100 V - 230 V gerilimli IT dağıtım sistemi için tasarlanmıştır.
- Cihazın hasar görmesini önlemek için, tüm cihazların uygun şekilde topraklanması önemlidir.
- Şebeke kablosunun üzerine herhangi bir nesne koymayın ve takılma tehlikelerini önleyecek şekilde döşeyin.
- Cihaz için bir uzatma kablosu kullanılıyorsa, kabloyu kullanan tüm ürünlerin toplam kapasitesinin mevcut yükü aşmadığından emin olun.
- Prize bağlı tüm ürünlerin toplam akımının 15 A'yı aşmadığından emin olun.
- Sisteminizi ani, geçici ve düşük güçten korumak için bir aşırı gerilim koruyucu, bir regülatör veya bir kesintisiz güç kaynağı (UPS) kullanın.
- Sistem kablosunu ve şebeke kablosunu düzgün bir şekilde sabitleyin ve kabloya herhangi bir nesnenin basmadığından emin olun.
- Gövdedeki açıklıklardan cihazın içine herhangi bir nesne sokmayın. Yangına veya elektrik çarpmasına yol açabilecek kısa devre riski vardır.
- Cihazı kendiniz tamir etmeye çalışmayın. Her zaman yetkili bir müşteri hizmetleri merkezine başvurun.
- Aşağıdaki durumlardan biri meydana gelirse, cihazın fişini çekin ve onarım için yetkili bir servis merkezine gönderin
- Şebeke kablosu veya fişi hasarlı veya aşınmış;
- Cihazın içine sıvı girmiştir;
- Cihaz yağmura veya suya maruz kalmıştır;
- Cihaz düşürülmüş veya muhafazası hasar görmüştür;
- Cihazın işlevi açıkça değişmiştir;
- Cihaz, kullanım kılavuzunda açıklandığı gibi çalıştırılmaz.

EU responsible person

EU based economic operator ensuring the product complies with the required regulations.

ASSMANN Electronic GmbH
Auf dem Schüffel 3
Lüdenscheid, Germany
<https://www.assmann.com>
info@assmann.com