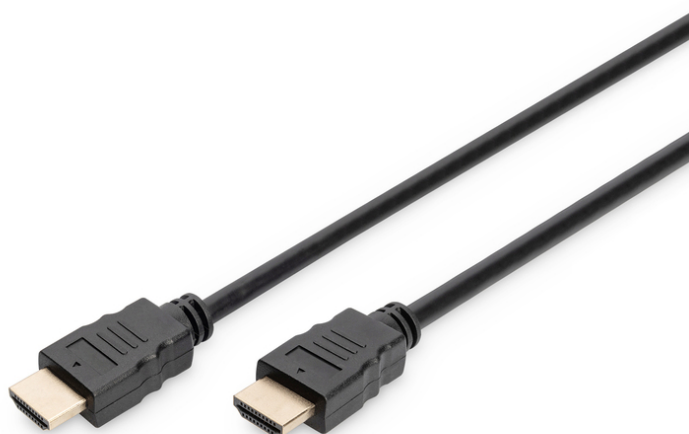


# DIGITUS HDMI Premium à haut débit avec câble de raccordement Ethernet

DB-330123-010-S  
EAN 4016032446637



**HDMI Premium High Speed connection cable, type A M/M, 1.0m, w/Ethernet, Ultra HD 60p, gold, bl**

Ce câble compatible HD et 3D sert au raccordement d'appareils audio/vidéo, notamment lecteurs Blu-ray, consoles de jeux, etc., à un téléviseur, un écran ou un ordinateur. Conçu également pour toutes les applications IP.

**Connectivité compatible 4K/Ultra HD et HDR + Ethernet**

- Prend en charge les propriétés HDMI 2.0
- Prend en charge la Ultra HD (60 Hz), définition 4096 x 2160 pixels
- Prise en charge 4K 3D
- Prise en charge de la HDR (High Dynamic Range)
- Prend en charge la technologie ARC (Audio Return Channel)
- Prend en charge la fonctionnalité CEC (Consumer Electronic Control)
- Compatible Lip-Sync (synchronisation audio/vidéo)

- Compatible Dolby TrueHD
- Prise en charge de l'audio/la vidéo mult flux
- Prise en charge du format en cinémascope 21:9
- Prise en charge de l'audio à 32 canaux
- Avec canal Ethernet (HEC)

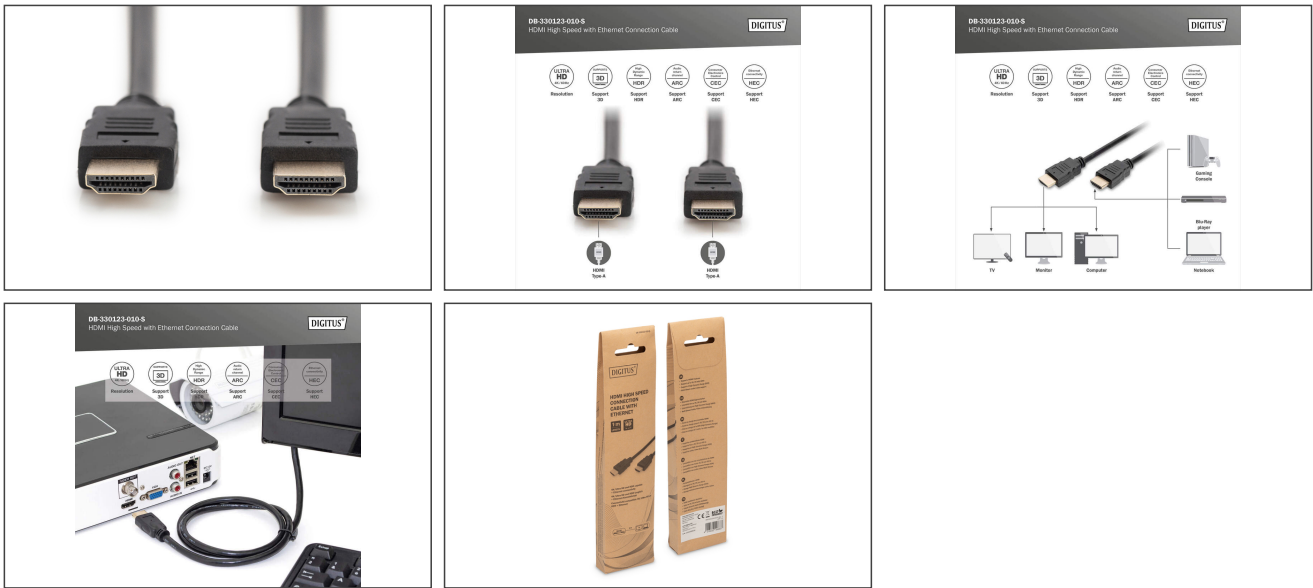
**Attributes**

- Connecteur 1: Connecteur HDMI Type A
- Connecteur 2: Connecteur HDMI Type A
- Connecteur Surface: plaqué or
- Couleur du câble: noir
- Norme HDMI: Premium High Speed HDMI avec Ethernet
- Norme HDTV: Ultra HD 4K
- Résolution max. HDTV: 3840 x 2160 Pixel, 60 Hz
- Longueur: 1 m
- AOC - Câble Optique Actif: Non

Logistics						
	Number (pcs)	Weight (kg)	Depth (cm)	Width (cm)	Height (cm)	cm <sup>3</sup>
Packaging Unit Carton	100	25.00	34.00	26.00	44.00	38,896.00
Packaging Unit Inside	50	12.50	16.00	24.00	42.00	16,128.00
Packaging Unit Single	1	0.25	2.00	5.50	23.00	253.00
Net single without Packaging	1	0.17	15.00	15.00	2.50	0.00

**More images:**





**Safety notes**

- Lors du branchement et du débranchement, saisissez le câble exclusivement par la fiche et ne tirez pas directement sur le câble.
- Les câbles ne doivent pas être pliés brusquement ou à des angles serrés, car cela peut endommager les fils internes et entraîner des pannes.
- Veillez à ce que les câbles ne soient pas soumis à une traction, car cela pourrait endommager l'isolation et les fils à l'intérieur du câble.
- Veillez à ce que les câbles ne soient pas placés dans des zones où ils peuvent facilement être endommagés mécaniquement.
- Les câbles ne doivent pas être utilisés dans des environnements où les températures sont extrêmement élevées ou très basses. Veillez à respecter les indications du produit concernant la température maximale de fonctionnement du câble.
- Vérifiez régulièrement que les câbles ne présentent pas de dommages visibles tels que des fissures, des plis ou des signes d'usure. Les câbles défectueux doivent être remplacés immédiatement afin d'éviter
- les pannes, les courts-circuits ou même les électrocutions.

**EU responsible person**

EU based economic operator ensuring the product complies with the required regulations.

ASSMANN Electronic GmbH  
 Auf dem Schüffel 3  
 Lüdenscheid, Germany  
<https://www.assmann.com>  
[info@assmann.com](mailto:info@assmann.com)