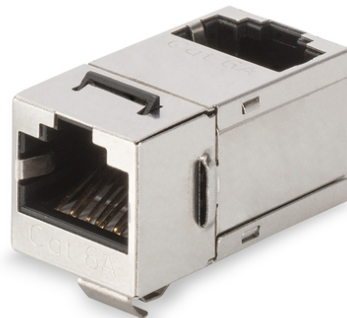


# DIGITUS Acoplamiento modular CAT 6A clase EA, apantallado, acodado

DN-93910  
 EAN 4016032445630



### Acoplamiento modular CAT 6A, apantallado RJ45 a RJ45, acodado 90º

Los acoplamientos modulares de DIGITUS® están protegidos y ofrecen un excelente rendimiento y calidad de conexión para la red. Equipado con 2 conectores RJ45 con configuración 1:1 apto para el montaje del panel de conexión.

- Propiedades de transferencia: Categoría 6A, clase EA
- Aplicaciones: Hasta 500 MHz, 10GBase-T
- Normas: ISO/IEC 11801 2ª Ed., EN 50173-1, EIA/TIA 568-C, 802.3af, 802.3at PoE+
- Propiedades generales:
- Adecuado para montaje en armario de 483 mm (19")
- 2 conectores hembra RJ45, 8P8C
- Blindaje con cobertura de 360°
- Conexión 1:1
- Propiedades técnicas:
- Material de la carcasa: Zinc fundido a presión, niquelado
- Material del conector hembra RJ45: ABS UL 94V-0

- Contacto de conector hembra RJ45: Bronce fosforoso niquelado, contacto 0,5 µ chapado en oro
- Apantallamiento RJ-45: Bronce niquelado
- Placa de circuito impreso: FR4, UL 94V-0
- Propiedades físicas:
- Fuerza de inserción: 30N máx. (IEC 60603-7-5)
- Carga de tracción: 7,7 kg entre el conector hembra y el conector macho
- Rango de temperatura de funcionamiento: -20 a +70 °C (ISO/IEC 11801, EN 50173-1, ANSI/TIA/EIA 568 C)
- Ciclos de conexión del conector hembra: > 750 de conformidad con la norma ISO/IEC 11801, IEC 60603-7-5
- Abrazadera: > 200 de conformidad con la norma ISO/IEC 11801, IEC 60603-7-5
- Resistencia de aislamiento: > 500 MOhm
- Resistencia de contacto: < 20 MilliOhm
- Rigidez dieléctrica: 1000 VCC (contacto/contacto), 1500 VCC (contacto/masa)
- Rigidez dieléctrica: 1000 VCC (contacto/contacto), 1500 VCC (contacto/masa)

Logistics						
	Number (pcs)	Weight (kg)	Depth (cm)	Width (cm)	Height (cm)	cm³
Packaging Unit Carton	600	7.40	29.00	51.00	28.00	41,412.00
Packaging Unit Inside	100	1.23	25.00	27.00	7.00	4,725.00
Packaging Unit Single	1	0.01	2.00	4.00	1.50	12.00
Net single without Packaging	1	0.00	0.00	0.00	0.00	0.00