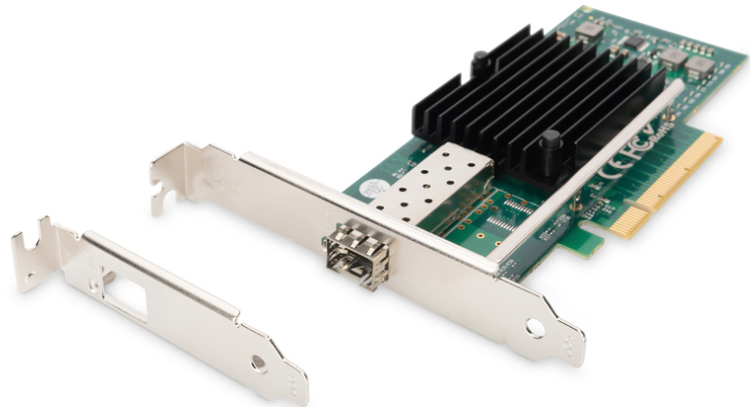


DIGITUS Enkele poort 10 Gigabit Ethernet-netwerkkkaart, SFP, PCI Express, Intel-chipset

DN-10161
EAN 4016032445180



SFP+ 10G PCI Express-kaart platte beugel, Intel JL82599EN chipset

Met deze 10 Gigabit glasvezelnetwerkkkaart heb je een kosteneffectieve oplossing om je werkstation aan te sluiten op je netwerk via een SFP+ ontvanger naar keuze. Dankzij de Intel chipset heb je een betrouwbare oplossing die functies biedt zoals 15.5K jumbo frames, IP, TCP en UDP checksum offloading (IPv4, IPv6).

Sluit uw werkstation rechtstreeks aan op uw 10G glasvezelnetwerk

- Compatibel met x8 en x16 PCIe-sleuven
- Ondersteunt 802.1Q VLAN tagging
- Ondersteunt tot 15,5K jumbo frames

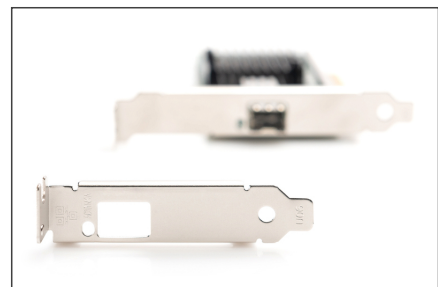
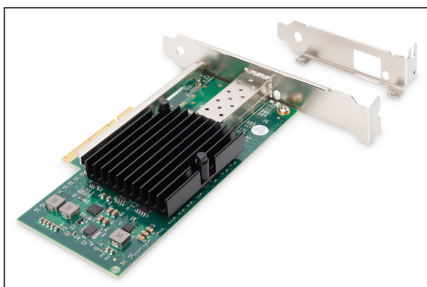
- Ondersteunt optische en direct aangesloten 10G SFP+ kopermodules
- PCI Express-specificatie versie 2.0
- IEEE 802.1Q VLAN met tags
- Ondersteunt Win 7, 8.1, 10, Server 2008 R2, 2012, 2012 R2, Linux 2.6.x en hoger
- Chipset: Intel JL82599EN

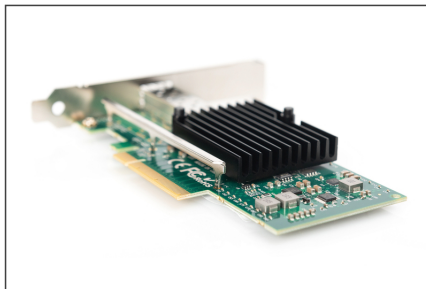
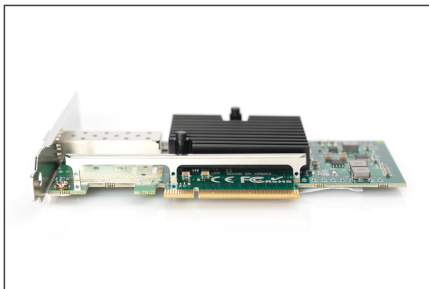
Package contents

- Netwerkkkaart
- Afdekking voor sleuven met laag profiel
- Bedieningsinstructies
- Stuurprogramma CD

Logistics						
	Number (pcs)	Weight (kg)	Depth (cm)	Width (cm)	Height (cm)	cm ³
Packaging Unit Carton	20	4.20	23.50	30.00	36.00	25,380.00
Packaging Unit Inside	1	0.21	21.00	14.50	3.30	1,004.85
Packaging Unit Single	1	0.21	21.00	14.50	3.30	1,004.85
Net single without Packaging	1	0.09	14.70	12.00	2.30	0.00

More images:



**Safety notes**

- Schakel de computer volledig uit en haal de stekker uit het stopcontact voordat u de netwerkaart installeert of verwijdert.
- Statische ontlading kan het product of de pc beschadigen. Neem maatregelen tegen statische ontlading (ESD) wanneer u het product installeert, draag bijvoorbeeld een antistatische polsband.
- Raak vóór de installatie het metalen oppervlak van de pc-behuizing of een ander geaard voorwerp aan om eventuele ESD-lading via de behuizing te aarden.
- Gebruik niet te veel kracht bij het aansluiten van het product op de pc.
- Zorg ervoor dat alle kabels correct zijn aangesloten, zonder ze te ver uit te rekken of te beschadigen.
- Raak de contacten van het product niet met uw vingers aan om corrosie of statische lading te voorkomen.

EU responsible person

EU based economic operator ensuring the product complies with the required regulations.

ASSMANN Electronic GmbH
Auf dem Schüffel 3
Lüdenscheid, Germany
<https://www.assmann.com>
info@assmann.com