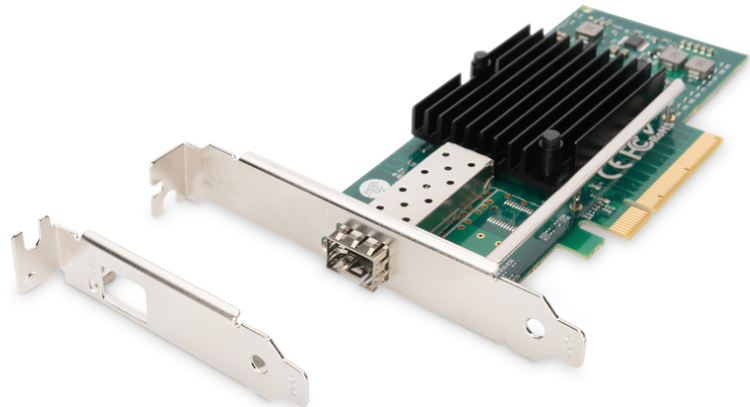


# DIGITUS Scheda di rete PCIe SFP 10G a porta singola

**DN-10161**  
**EAN 4016032445180**



**Scheda Express PCI SFP+ 10G supporto piatto, chipset Intel JL82599EN**

Con questa scheda di rete in fibra ottica da 10 Gigabit avete una soluzione efficiente in termini di costi per collegare la vostra postazione di lavoro alla rete tramite un ricevitore SFP+ di vostra scelta. Il chipset Intel mette a disposizione una soluzione affidabile che offre caratteristiche come i jumbo frame 15,5K, gli offload di checksum IP, TCP e UDP (IPv4, IPv6).

**Collegate la vostra postazione di lavoro direttamente alla rete in fibra ottica 10G**

- Compatibile con slot x8 e x16 PCIe.
- Supporta 802.1Q VLAN tagging
- Supporta jumbo frame fino a 15,5K

- Supporta moduli ottici in rame e moduli in rame 10G SFP+ montati direttamente
- Specifica PCI Express revisione 2.0
- IEEE 802.1Q aggiunto VLAN
- Supporta Win 7,8.1, 10, Server 2008 R2, 2012, 2012 R2, Linux 2.6.x e successivi
- Chipset: Intel JL82599EN

**Package contents**

- Scheda di rete
- Schermo slot basso profilo
- Istruzioni per l'uso
- Driver CD

Logistics						
	Number (pcs)	Weight (kg)	Depth (cm)	Width (cm)	Height (cm)	cm <sup>3</sup>
Packaging Unit Carton	20	4.20	23.50	30.00	36.00	25,380.00
Packaging Unit Inside	1	0.21	21.00	14.50	3.30	1,004.85
Packaging Unit Single	1	0.21	21.00	14.50	3.30	1,004.85
Net single without Packaging	1	0.09	14.70	12.00	2.30	0.00

**More images:**



