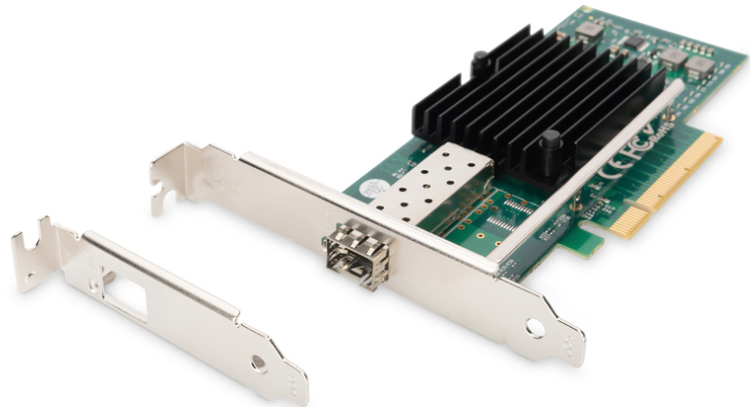


DIGITUS Tarjeta de red Single Port 10G SFP PCIe

DN-10161
EAN 4016032445180



Tarjeta SFP+ 10G PCI Express Soporte plano, chipset Intel JL82599EN

Esta tarjeta de red de 10 gigabits ofrece una solución rentable para conectar su puesto de trabajo a su red a través de un receptor SFP+ de su elección. Con el chipset Intel dispone de una solución fiable que ofrece funciones como 15,5K Jumbo Frames, IP, TCP y UDP checksum offloading (IPv4, IPv6).

Conecte su puesto de trabajo directamente a su red de fibra óptica 10G

- Compatible con ranuras PCIe x8 y x16
- Compatible con 802.1Q VLAN Tagging
- Soporta hasta 15,5K Jumbo Frames

- Soporta módulos ópticos, así como módulos de cobre 10G SFP+ de montaje directo
- Especificación PCI Express revisión 2.0
- norma IEEE 802.1Q VLAN
- Compatible con Win 7,8.1, 10, Server 2008 R2, 2012, 2012 R2, Linux 2.6.x y posteriores
- Chipset: Intel JL82599EN

Package contents

- Tarjeta de red
- Soporte para ranura de perfil bajo
- Instrucciones de uso
- CD de controladores

Logistics						
	Number (pcs)	Weight (kg)	Depth (cm)	Width (cm)	Height (cm)	cm ³
Packaging Unit Carton	20	4.20	23.50	30.00	36.00	25,380.00
Packaging Unit Inside	1	0.21	21.00	14.50	3.30	1,004.85
Packaging Unit Single	1	0.21	21.00	14.50	3.30	1,004.85
Net single without Packaging	1	0.09	14.70	12.00	2.30	0.00

More images:

