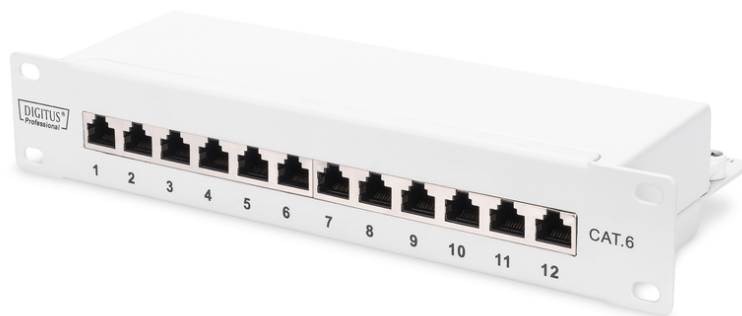


# DIGITUS CAT 6, klass E Patch Panel, skärmad, grå

**DN-91612S-G**  
**EAN 4016032444909**



**CAT 6, klass E Patch Panel, skärmad, 12-portars RJ45 8P8C, LSA, 1HE, 254mm(10") Rack Mount, grå**

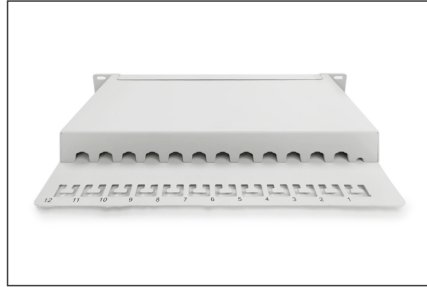
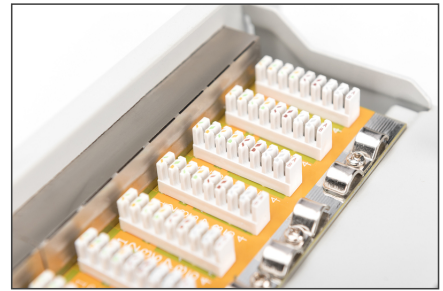
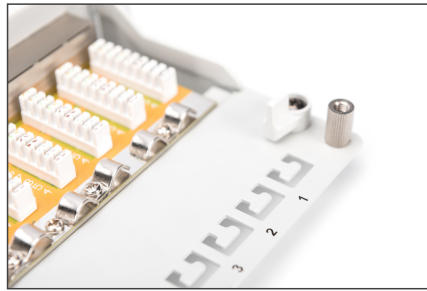
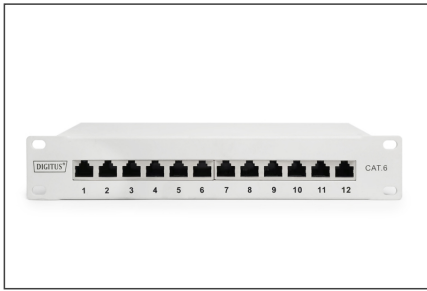
CAT 6 Patch Panel för 254 mm (10") rackmontage från DIGITUS® är tillverkad enligt Link Performance klass E, för upp till 250 MHz, ISO/IEC 11801 och EN 50173. Kabelinstallationen sker vid LSA-plintarna som är färgkodade enligt EIA/TIA 568B. Höljet består av galvaniserat kallvalsat stål enl. EN1.4301, UNS S30400, AISI 304 och LMSAD110.

**Framtidsorienterade standarder och toppkvalitet för ditt nätverk.**

- Överföringsegenskaper: Kategori 6
- Användningsområden: Upp till 250 MHz, 1GBase-T
- Standarder: ISO/IEC 11801 3rd Ed., EN 50173-1, EIA/TIA 568-C
- Allmänna egenskaper:
- Avsedd för 254 mm (10") skåpmontage
- RJ45-uttag, 8P8C
- Kabelinstallation via LSA-plint, färgkodad enligt EIA/TIA 568 A & B
- Kabelinfästning med snabbblås
- Central jordanslutning
- 360° skärmkontaktering
- Mekaniska egenskaper:
- Material hölje: 1,5 mm galvaniserat, kallvalsat stål enl. EN1.4301, UNS S30400, AISI 304 och LMSAD110

- Material RJ45-uttag: ABS UL 94V-0
- Kontakt RJ45-uttag: Förnicklad fosforbrons, 0,5 µ guldpläterad kontakt
- RJ-45-avskärmning: Förnicklad brons
- LSA-förgreningsklämma: Krone LSA+, UL 94V-2, förnicklad fosforbrons
- Jordkabel: Ingår inte i leveransomfattningen
- Kretskort: FR4, UL 94V-0
- Fysikaliska egenskaper:
- Instickskraft: 30N max. (IEC 60603-7-5)
- Dragbelastning: 7,7 kg mellan uttag och kontakt
- Drifttemperatur: -20 °C till +70 °C (ISO/IEC 11801, EN 50173-1, ANSI/TIA/EIA 568 C)
- Arbetscykel uttag: > 750 enl. ISO/IEC 11801, IEC 60603-7-5
- Klämma: > 200 enl. ISO/IEC 11801, IEC 60603-7-5
- Kabelhållare: 22-26 AWG massiv ledare och litztråd
- Isolationsresistans: > 500 MOhm
- Kontaktresistans: < 20 milliOhm
- Spänningshållfasthet: 1000 VDC (kontakt/kontakt), 1500 VDC (kontakt/jord)
- Färg: Grå (RAL 7035)
- Enheter: 1
- Färg: ljusgrå, RAL 7035
- Portar: 12
- Kategori: CAT 6

Logistics						
	Number (pcs)	Weight (kg)	Depth (cm)	Width (cm)	Height (cm)	cm <sup>3</sup>
Packaging Unit Carton	20	17.50	29.00	55.00	32.00	51,040.00
Packaging Unit Inside	1	0.88	12.00	26.50	6.00	1,908.00
Packaging Unit Single	1	0.88	12.00	26.50	6.00	1,908.00
Net single without Packaging	1	0.77	11.20	25.50	4.50	0.00

**More images:****Safety notes**

- Skydda produkten från fukt
- Undvik antistatisk uppladdning vid installation av produkten
- Beakta råkabeltillverkarens specifikationer under installationen

**EU responsible person**

EU based economic operator ensuring the product complies with the required regulations.

ASSMANN Electronic GmbH  
Auf dem Schüffel 3  
Lüdenscheid, Germany  
<https://www.assmann.com>  
[info@assmann.com](mailto:info@assmann.com)