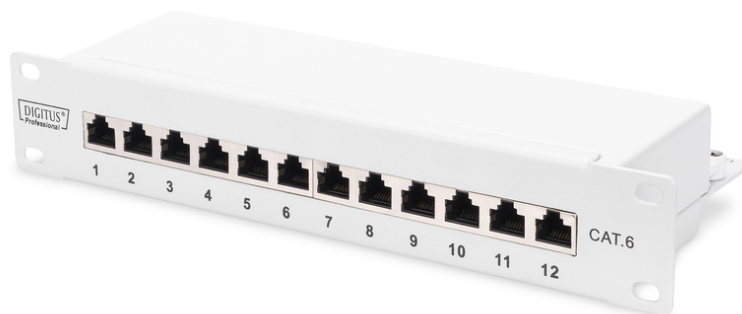


DIGITUS Cat. 6, classe E, panneau de brassage, blindé, gris

DN-91612S-G
EAN 4016032444909



Cat. 6, panneau de brassage classe E, blindé, 12 ports RJ45 8P8C, LSA, 1U, montage en rack 254 mm (10"), gris

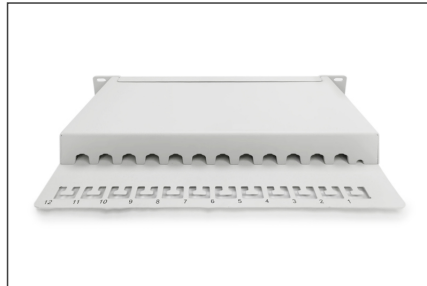
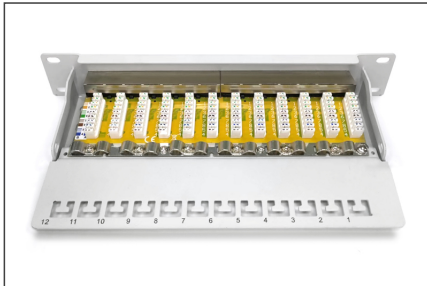
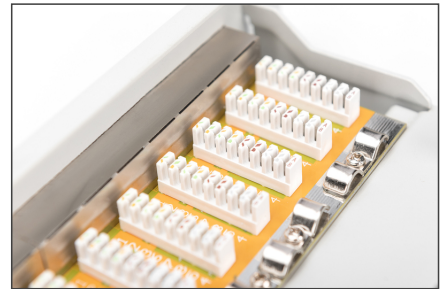
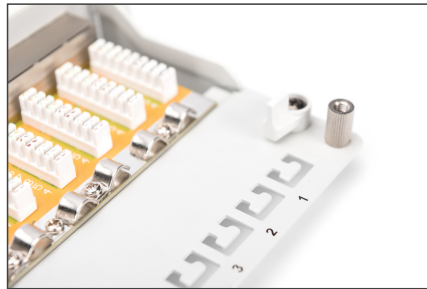
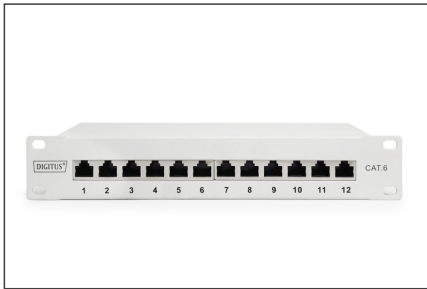
Les panneaux de brassage CAT 6 pour le montage en rack de 254 mm (10 po) de DIGITUS® sont fabriqués selon Link Performance de classe E, pour jusqu'à 250 MHz, ISO/IEC 11801 et EN 50173. L'installation de câbles est effectuée via les bandes LSA qui sont codées selon EIA/TIA 568B. Le boîtier est constitué d'acier laminé à froid et galvanisé conforme à EN1.4301, UNS S30400, AISI 304 et LMSAD110.

Un débit et une qualité de connexion excellents pour votre réseau.

- Propriété de transmission : Catégorie 6
- Applications : Jusqu'à 250 MHz, 1 G base-T
- Normes : ISO/IEC 11801 2nd Ed., EN 50173-1, EIA/TIA 568-C
- Propriétés générales :
- Convient au montage d'armoire de 254 mm (10 po)
- Douilles RJ45, 8P8C
- Installation de câbles par bandes LSA, un code de couleur selon EIA/TIA 568 A et B
- Fixation de câbles à l'aide de serre-câbles
- Connexion centrale de la mise à la terre
- Couverture de 360 ° blindée
- Propriétés mécaniques :
- Matériau du boîtier : Acier laminé à froid et galvanisé de 1,5 mm conforme à EN1.4301, UNS S30400, AISI 304 et LMSAD110
- Matériau de douille RJ45 : ABS UL 94V-0

- Douille de contact RJ45 : Bronze phosphoreux étamé, contact plaqué or de 0,5 µ
- Blindage RJ-45 : Bronze étamé
- Borne guillotine LSA : Krone LSA+, UL 94V-2, bronze phosphoreux étamé
- Fil de mise à la terre : N'est pas incluse dans le contenu de la livraison
- Circuit imprimé : FR4, UL 94V-0
- Propriétés physiques :
- Force d'insertion : 30N max. (IEC 60603-7-5)
- Résistance à la traction : 7,7 kg entre la douille et le connecteur
- Température de fonctionnement : - 20 ° C à +70 ° C (ISO/IEC 11801, EN 50173-1, ANSI/TIA/EIA 568 C)
- Cycle de connexion de la douille : > 750 selon ISO/IEC 11801, IEC 60603-7-5
- Borne : > 200 selon ISO/IEC 11801, IEC 60603-7-5
- Prise de fils : Conducteur massif et tressé de 22-26 AWG
- Résistance d'isolation : > 500 mohm
- Résistance de contact : < 20 milliohm
- Tenue en tension : 1 000 V CC (contact/contact), 1 500 V CC (contact/masse)
- Couleur : Gris (RAL 7035)
- Couleur: gris clair, RAL 7035
- Ports: 12
- Unités: 1
- Catégorie: Cat. 6

Logistics						
	Number (pcs)	Weight (kg)	Depth (cm)	Width (cm)	Height (cm)	cm³
Packaging Unit Carton	20	17.50	29.00	55.00	32.00	51,040.00
Packaging Unit Inside	1	0.88	12.00	26.50	6.00	1,908.00
Packaging Unit Single	1	0.88	12.00	26.50	6.00	1,908.00
Net single without Packaging	1	0.77	11.20	25.50	4.50	0.00

More images:**Safety notes**

- Protéger le produit de l'humidité
- Éviter les charges antistatiques lors de l'installation du produit
- Respectez les consignes du fabricant de câbles bruts lors du montage.

EU responsible person

EU based economic operator ensuring the product complies with the required regulations.

ASSMANN Electronic GmbH
Auf dem Schüffel 3
Lüdenscheid, Germany
<https://www.assmann.com>
info@assmann.com