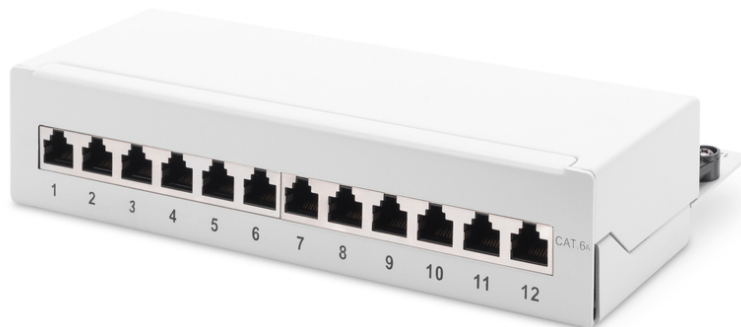


DIGITUS Desktop CAT 6A, Klasse EA schakelpaneel, afgeschermd

DN-91612SD-EA-G
EAN 4016032444886



Desktop CAT 6A, patchpaneel, afgeschermd Klasse EA, 12-poorts RJ45, 8P8C, LSA, grijs RAL 7035

De desktop patchpaneel van DIGITUS® zijn de ideale oplossing voor SoHo toepassingen (Smart Office Home Office). De volledig afgeschermd RJ45-connectors geven uitstekende houvast voor uw kabel bij de beste prestaties.

Gebruik in SOHO toepassingen

- Transmissie eigenschap Categorie 6A, Klasse EA
- Toepassingsgebieden: Maximaal 500 MHz, 10GBase-T
- Normen: ISO/IEC 11801 2nd Ed., EN 50173-1, EIA/TIA 568-C, 802.3af, 802.3at PoE+
- Algemene eigenschappen:
- Geschikt voor opbouwinstallatie
- RJ45-connector, 8P8C
- Kabelinstallatie via LSA strips, kleurcodeerd volgens EIA/TIA 568 A & B
- Kabelbevestiging door middel van kabelbinders
- Centrale aardaansluiting
- 360°-schild contact
- Mechanische eigenschappen:
- Materiaal behuizing: 1,5 mm verzinkt koudgewalst staal volgens EN1.4301, UNS S30400, AISI 304 en LMSAD110
- Materiaal RJ45 connector: ABS UL 94V-0
- Contact RJ45 connector: Vernikkeld fosforbrons 0,5 µ verguld contact

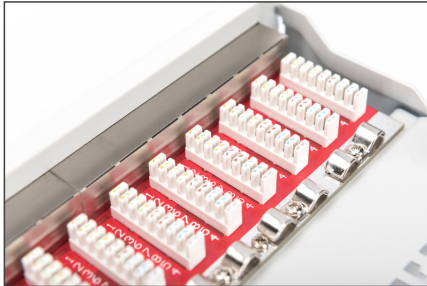
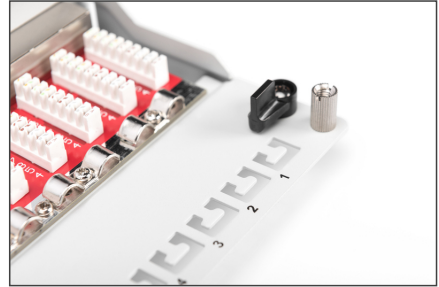
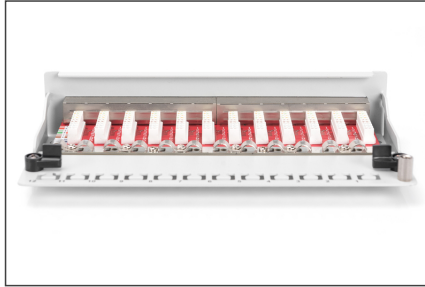
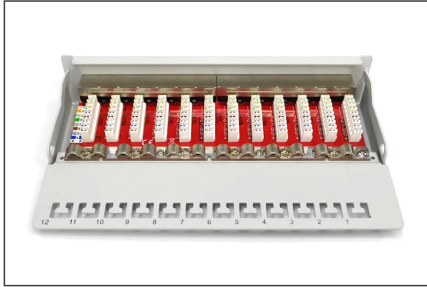
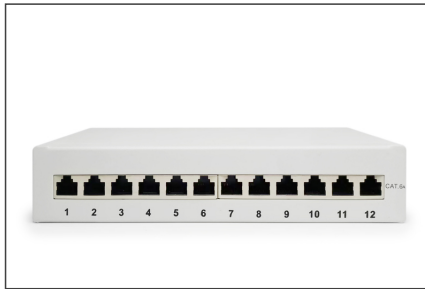
- RJ-45-afscherming: Vernikkeld brons
- LSA-snijkleem: Krone LSA+, UL 94V-2, verzinkt fosforbrons
- Aarddraad: Niet inbegrepen bij de levering
- Printplaat FR4, UL 94V-0
- Fysische eigenschappen:
- Insteekkracht: 30N max. (IEC 60603-7-5)
- Trekbelasting: 7,7 kg tussen connector en stekker
- Bedrijfstemperatuur: -20° C tot +70 °C (ISO/IEC 11801, EN 50173-1, ANSI/TIA/EIA 568 C)
- Insteekcycli connector: > 750 volgens ISO/IEC 11801, IEC 60603-7-5
- Klem: > 200 volgens ISO/IEC 11801, IEC 60603-7-5
- Aderbezetting: 22-26 AWG massief en litzedraad
- Isolatiweerstand: > 500 MOhm
- Contactweerstand: < 20 MilliOhm
- Doorslagvastheid: 1000 VDC (Contact/Contact), 1500 VDC (Contact/Massa)
- Kleur grijs (RAL 7035)
- Eenheden: 1
- Kleur: lichtgrijs, RAL 7035
- Poorten: 12
- Categorie: CAT 6A

Package contents

- Tafelbehuizing
- Installatie-instructies
- Kabelbinders

Logistics						
	Number (pcs)	Weight (kg)	Depth (cm)	Width (cm)	Height (cm)	cm ³
Packaging Unit Carton	20	17.50	29.00	55.00	32.00	51,040.00
Packaging Unit Inside	1	0.88	12.00	26.50	6.00	1,908.00
Packaging Unit Single	1	0.88	12.00	26.50	6.00	1,908.00
Net single without Packaging	1	0.72	10.80	21.70	4.50	0.00

More images:



Safety notes

- Bescherm het product tegen vocht
- Vermijd antistatische lading bij het installeren van het product
- Neem tijdens de installatie de specificaties van de fabrikant van de ruwe kabel in acht

EU responsible person

EU based economic operator ensuring the product complies with the required regulations.

ASSMANN Electronic GmbH
 Auf dem Schüffel 3
 Lüdenscheid, Germany
<https://www.assmann.com>
info@assmann.com