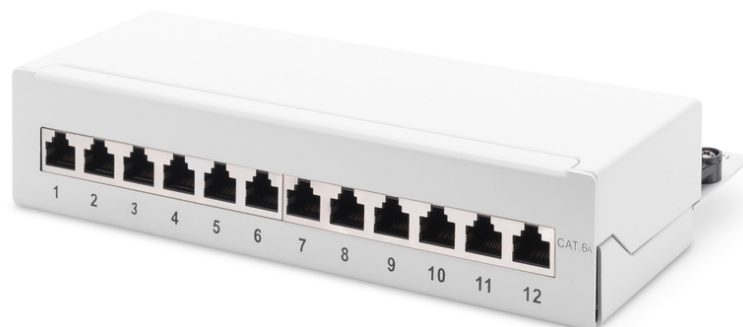


# DIGITUS Version de bureau CAT 6A, panneau de brassage de classe EA, blindé

DN-91612SD-EA-G  
EAN 4016032444886



## Desktop CAT 6A, panneau de brassage, blindé Classe EA, 12 ports RJ45, 8P8C, LSA, gris RAL 7035

Les panneaux de brassage de bureau de DIGITUS® constituent la solution idéale pour l'application SoHo (Smart Office Home Office). Les douilles RJ45 entièrement blindées offrent un support optimal pour vos câbles en cas de meilleure performance.

### Applications pour SOHO

- Propriété de transmission : Catégorie 6A, classe EA :
- Applications : Jusqu'à 500 MHz, 10 G base-T
- Normes : ISO/IEC 11801 2nd Ed., EN 50173-1, EIA/TIA 568-C, 802.3af, 802.3at PoE+
- Propriétés générales :
- Adapté pour les installations en saillie
- Douilles RJ45, 8P8C
- Installation de câbles par bandes LSA, un code de couleur selon EIA/TIA 568 A et B
- Fixation de câbles à l'aide de serre-câbles
- Connexion centrale de la mise à la terre
- Couverture de 360 ° blindée
- Propriétés mécaniques :
- Matériau du boîtier : Acier laminé à froid et galvanisé de 1,5 mm conforme à EN1.4301, UNS S30400, AISI 304 et LMSAD110
- Matériau de douille RJ45 : ABS UL 94V-0
- Douille de contact RJ45 : Bronze phosphoreux étamé, contact plaqué or de 0,5 µ
- Blindage RJ-45 : Bronze étamé

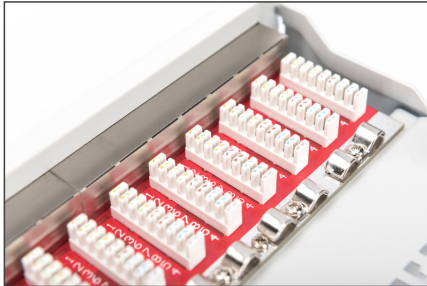
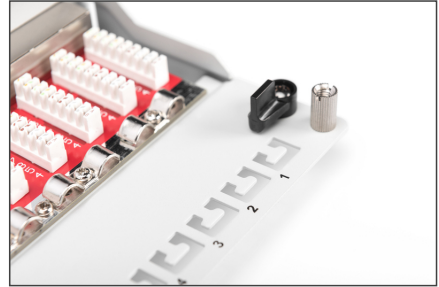
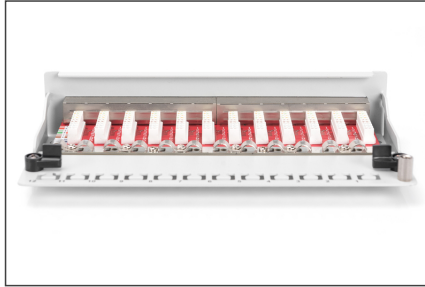
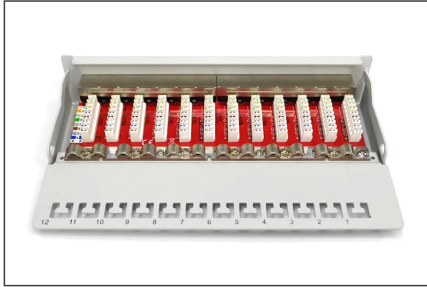
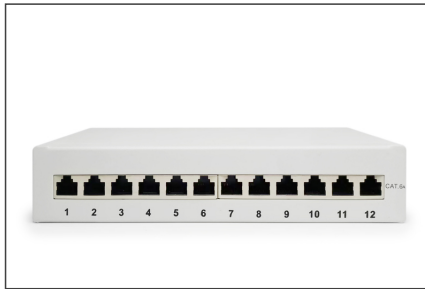
- Borne guillotine LSA : Krone LSA+, UL 94V-2, bronze phosphoreux étamé
- Fil de mise à la terre : N'est pas incluse dans le contenu de la livraison
- Circuit imprimé : FR4, UL 94V-0
- Propriétés physiques :
- Force d'insertion : 30N max. (IEC 60603-7-5)
- Résistance à la traction : 7,7 kg entre la douille et le connecteur
- Température de fonctionnement : - 20 ° C à +70 ° C (ISO/IEC 11801, EN 50173-1, ANSI/TIA/EIA 568 C)
- Cycle de connexion de la douille : > 750 selon ISO/IEC 11801, IEC 60603-7-5
- Borne : > 200 selon ISO/IEC 11801, IEC 60603-7-5
- Prise de fils : Conducteur massif et tressé de 22-26 AWG
- Résistance d'isolation : > 500 mohm
- Résistance de contact : < 20 milliohm
- Tenue en tension : 1 000 V CC (contact/contact), 1 500 V CC (contact/masse)
- Couleur gris (RAL 7035)
- Couleur: gris clair, RAL 7035
- Ports: 12
- Unités: 1
- Catégorie: Cat. 6a

### Package contents

- Boîtier de table
- Guide d'installation
- Colliers de serrage

Logistics						
	Number (pcs)	Weight (kg)	Depth (cm)	Width (cm)	Height (cm)	cm³
Packaging Unit Carton	20	17.50	29.00	55.00	32.00	51,040.00
Packaging Unit Inside	1	0.88	12.00	26.50	6.00	1,908.00
Packaging Unit Single	1	0.88	12.00	26.50	6.00	1,908.00
Net single without Packaging	1	0.72	10.80	21.70	4.50	0.00

**More images:**



**Safety notes**

- Protéger le produit de l'humidité
- Éviter les charges antistatiques lors de l'installation du produit
- Respectez les consignes du fabricant de câbles bruts lors du montage.

**EU responsible person**

EU based economic operator ensuring the product complies with the required regulations.

ASSMANN Electronic GmbH  
 Auf dem Schüffel 3  
 Lüdenscheid, Germany  
<https://www.assmann.com>  
[info@assmann.com](mailto:info@assmann.com)