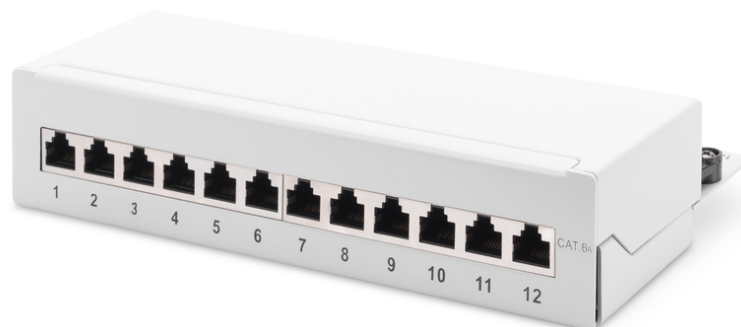


# DIGITUS Panel de conexión de escritorio CAT 6A, clase EA, apantallado

**DN-91612SD-EA-G**  
**EAN 4016032444886**



**CAT 6A de sobremesa, panel de conexiones, apantallado Clase EA, 12 puertos RJ45, 8P8C, LSA, gris RAL 7035**

Los paneles de conexión de escritorio de DIGITUS® son la solución ideal para aplicaciones SOHO (Smart Office Home Office). Los conectores RJ45 totalmente apantallados proporcionan un soporte óptimo para su cable con el mejor rendimiento.

**Aplicable para soluciones SOHO**

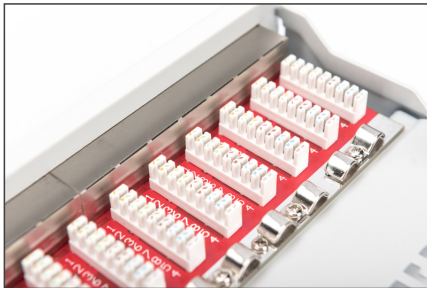
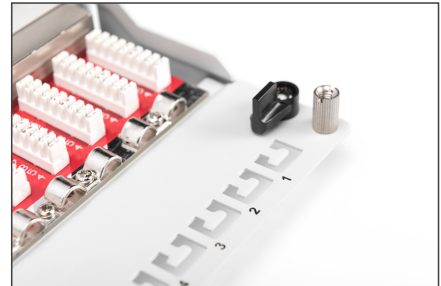
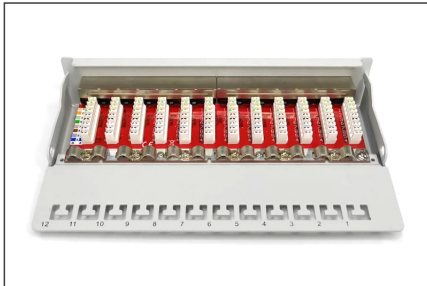
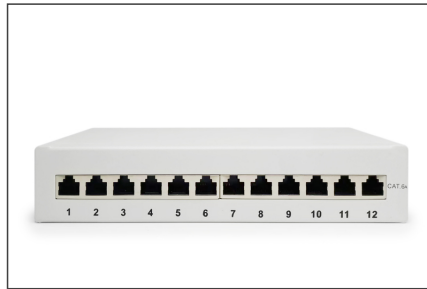
- Propiedades de transferencia: Categoría 6A, clase EA
- Aplicaciones: Hasta 500 MHz, 10GBase-T
- Normas: ISO/IEC 11801 2ª Ed., EN 50173-1, EIA/TIA 568-C, 802.3af, 802.3at PoE+
- Propiedades generales:
- Adecuado para instalaciones de superficie
- conectores hembra RJ45, 8P8C
- Los cables se instalan mediante tiras LSA, con códigos de color de conformidad con EIA/TIA 568 A y B
- Fijación del cable por medio de bridas
- Conexión central a tierra
- Blindaje con cobertura de 360°
- Propiedades mecánicas:
- Material de la carcasa: Acero galvanizado laminado en frío de 1,5 mm de conformidad con la norma EN1.4301, UNS S30400, AISI 304 y LMSAD110
- Material del conector hembra RJ45: ABS UL 94V-0
- Contacto de conector hembra RJ45: Bronce fosforoso niquelado, contacto 0,5 µ chapado en oro
- Apantallamiento RJ-45: Bronce niquelado

- Borne de desplazamiento LSA: Krone LSA+, UL 94V-2, bronce fosforoso niquelado
- Cable de tierra: No se incluye en el envío
- Placa de circuito impreso: FR4, UL 94V-0
- Propiedades físicas:
- Fuerza de inserción: 30N máx. (IEC 60603-7-5)
- Carga de tracción: 7,7 kg entre el conector hembra y el conector macho
- Rango de temperatura de funcionamiento: -20 hasta +70 °C (ISO/IEC 11801, EN 50173-1, ANSI/TIA/EIA 568 C)
- Ciclos de conexión del conector hembra: > 750 de conformidad con la norma ISO/IEC 11801, IEC 60603-7-5
- Abrazadera: > 200 de conformidad con la norma ISO/IEC 11801, IEC 60603-7-5
- Entrada de cable: Cable trenzado y masivo 22-26 AWG
- Resistencia de aislamiento: > 500 MOhm
- Resistencia de contacto: < 20 MilliOhm
- Rigidez dieléctrica: 1000 VCC (contacto/contacto), 1500 VCC (contacto/masa)
- Color gris (RAL 7035)
- Color: gris claro, RAL 7035
- Puertos: 12
- Unidades: 1
- Categoría: CAT 6A

**Package contents**

- Alojamiento del cuadro
- Instrucciones de instalación
- Bridas para cables

Logistics						
	Number (pcs)	Weight (kg)	Depth (cm)	Width (cm)	Height (cm)	cm³
Packaging Unit Carton	20	17.50	29.00	55.00	32.00	51,040.00
Packaging Unit Inside	1	0.88	12.00	26.50	6.00	1,908.00
Packaging Unit Single	1	0.88	12.00	26.50	6.00	1,908.00
Net single without Packaging	1	0.72	10.80	21.70	4.50	0.00

**More images:****Safety notes**

- Proteger el producto de la humedad
- Evite la carga antiestática al instalar el producto
- Observe las especificaciones del fabricante del cable bruto durante la instalación

**EU responsible person**

EU based economic operator ensuring the product complies with the required regulations.

ASSMANN Electronic GmbH  
Auf dem Schüffel 3  
Lüdenscheid, Germany  
<https://www.assmann.com>  
[info@assmann.com](mailto:info@assmann.com)