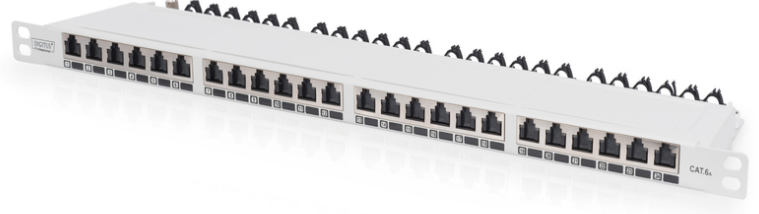


# DIGITUS CAT 6a Class EA ara bağlantı paneli, zırlı

DN-91624S-SL-EA-G  
EAN 4016032444848



## CAT 6A EA patch panel, blendajlı, 24 portlu RJ45 Toz kapağı, 8P8C, 0,5U, gri RAL 7035

DIGITUS® 24 portlu patch panel, sadece 0,5 U ile çok yüksek bir paketleme yoğunluğu sunar. Bu, iki 0,5 U panel ile 1 U'da 48 porta kadar gerçekleştirilebileceği anlamına gelir. Patch panel blendajlıdır ve RJ45 soketlerinde toz koruma kapaklarıyla donatılmıştır. Kabloların 360° ekran teması en iyi performans özelliklerini sağlar. Muhafaza üzerindeki hızlı serbest bırakma bağlantı elemanı, LSA kesme terminallerine kolay ve aletsiz erişim sağlar.

## Fazla yer kaplamaz (sadece 0,5 HE) - Tozdan Koruma Kapakçıkları - Ağınız İçin Mükemmel Performans Ve Bağlantı Kalitesi

- İletim özellikleri: Kategori 6A, sınıf EA
- Uygulama alanları: 500 MHz'e kadar, 10GBase-T
- Standartlar: ISO/IEC 11801 2. Ed., EN 50173-1, EIA/TIA 568-C, 802.3af, 802.3at PoE+
- Genel özellikler:
- 483 mm (19") raf montajı için uygundur
- RJ45 soketler, 8P8C
- EIA/TIA 568 A & B'ye uygun olarak renk kodlu LSA şeritleri aracılığıyla kablo kurulumu
- Hızlı mandallar aracılığıyla kablo sabitleme
- Merkezi topraklama bağlantısı
- 360° kalkan teması
- Entegre toz koruma kapağı
- Mekanik özellikler:

- Gövde malzemesi: EN1.4301, UNS S30400, AISI 304 ve LMSAD110'a göre 1,5 mm galvanizli, soğuk haddelenmiş çelik
- RJ45 soket malzemesi: ABS UL 94V-0
- RJ45 soket kantağı: Nikel kaplama fosfor bronz, 0,5 µ altın kaplama kontak
- RJ-45 ekranlama: Nikel kaplama bronz
- LSA kesme kelepçesi: Krone LSA+, UL 94V-2, galvanize fosfor bronz
- Topraklama kablosu: Teslimat kapsamına dahil değildir
- Baskılı devre kartı: FR4, UL 94V-0
- Fiziksel özellikler:
- Yerleştirme kuvveti: 30N maks. (IEC 60603-7-5)
- Çekme yükü: Soket ve fiş arasında 7,7 kg
- Çalışma sıcaklığı: -20° C ila +70 °C (ISO/IEC 11801, EN 50173-1, ANSI/TIA/EIA 568 C)
- Soket birleştirme döngüsü: ISO/IEC 11801, IEC 60603-7-5 uyarınca > 750
- Terminal: ISO/IEC 11801, IEC 60603-7-5 uyarınca > 200
- İletken kabulü: 22-26 AWG katı ve çok telli iletkenler
- İzolasyon direnci: > 500 MOhm
- Temas direnci: < 20 miliOhms
- Dielektrik dayanımı: 1000 VDC (kontak/temas), 1500 VDC (kontak/toprak)
- Renk: Gri RAL7035
- Bağlantı Noktaları: 24
- Birimler: 0
- Renk: açık gri, RAL 7035
- Kategori: CAT 6A

Logistics						
	Number (pcs)	Weight (kg)	Depth (cm)	Width (cm)	Height (cm)	cm³
Packaging Unit Carton	10	9.80	25.00	54.00	23.00	31,050.00
Packaging Unit Inside	1	0.98	13.00	51.50	3.50	2,343.25
Packaging Unit Single	1	0.98	13.00	51.50	3.50	2,343.25
Net single without Packaging	1	1.10	9.60	48.30	2.20	0.00

**More images:**

