

# DIGITUS Utdragbart hyllplan för fast montering på de främre 483 mm (19")-profilskenorna

DN-19-TRAY-2-450-SW  
EAN 4016032444220



## 2HE utdragb. Hyllplan för skåp fr.o.m. 450 mm djup 88x483x352 mm, upp till 30 kg, svart (RAL 9005)

Hyllplanet för fast montering är enkelt att installera på de främre 483 mm (19")-profilskenorna i ditt 483 mm (19") nätverks- eller serverskåp. Den kompakta konstruktionen är särskilt utformad för 483 mm (19")-väggskåp med ett djup på 450 mm. Hyllplanet kan dras ut med ett handtag, vilket förenklar åtkomsten. Den stabila, perforerade plåten tål hög belastning och utgör en optimal avställningsyta för komponenter som inte är kompatibla med 483 mm (19")-montering.

### Den kompakta konstruktionen är särskilt utformad för 483 mm (19")-väggskåp med ett djup på 450 mm.

- För fast montering på de främre 483 mm (19")-profilskenorna
- Utdragbart, med handtag

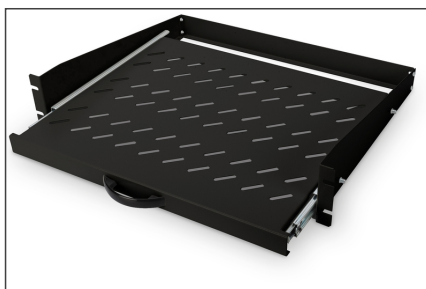
- Stabil, perforerad plåt
- inkl. fästmaterial
- 2-punktsfäste (främre 19"-profilskenor)
- Belastningskapacitet: 30 kg
- Enheter: 2
- Färg: svart, RAL 9005
- Typ av montering: Kan förlängas
- Lämpligt skåpdjup: ≥ 450 mm
- Tum formfaktor (IEC 60297): 482,6 mm (19")

### Package contents

- Installationssats (skruvar, muttrar, brickor)
- Handtag

Logistics						
	Number (pcs)	Weight (kg)	Depth (cm)	Width (cm)	Height (cm)	cm <sup>3</sup>
Packaging Unit Carton	4	16.20	41.00	42.00	54.00	92,988.00
Packaging Unit Inside	1	4.05	42.00	49.00	9.00	18,522.00
Packaging Unit Single	1	4.05	42.00	49.00	9.00	18,522.00
Net single without Packaging	1	3.46	36.70	48.30	8.80	0.00

### More images:



**Safety notes**

- När du installerar och använder tillbehöret för nätverksskåp ska du följa respektive säkerhetsanvisningar från tillverkaren eller skåpsystemet som du vill använda tillbehöret i.

**EU responsible person**

EU based economic operator ensuring the product complies with the required regulations.

ASSMANN Electronic GmbH  
Auf dem Schüffel 3  
Lüdenscheid, Germany  
<https://www.assmann.com>  
[info@assmann.com](mailto:info@assmann.com)