

DIGITUS Ripiani estensibili per installazione fissa sulla parte anteriore delle guide profilate da 483 mm (19")

DN-19-TRAY-2-450-SW
EAN 4016032444220



Ripiano 2UH estraibile per armadi con profondità da 450 mm 88x483x352 mm, fino a 30 kg, nero (RAL 9005)

Il ripiano per l'installazione permanente consente una facile installazione delle guide da 483 mm (19") dei vostri armadi di rete o del server da 483 mm (19"). Grazie al design compatto è particolarmente adatto per alloggiamenti a parete da 483 mm (19") con una profondità di 450 mm. Il ripiano può essere rimosso tramite una maniglia, facilitando così l'accesso e la superficie di carico per i componenti installati non da 483 mm (19") attraverso una piastra stabile, forata con una capacità di carico ottimale.

Grazie al design compatto è particolarmente adatto per alloggiamenti a parete da 483 mm (19") con una profondità di 450 mm.

- Per installazione fissa su altre guide da 483 mm (19")

- Allungabile, con manico
- Lamiera perforata, stabile
- Incl. materiale per il montaggio
- Fissaggio in 2 punti (guide profilate anteriori di 19")

Attributes

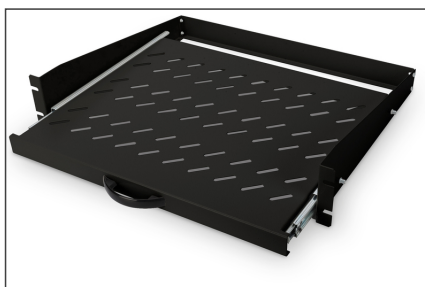
- Capacità di carico: 30 kg
- Colore: nero, RAL 9005
- Tipo di installazione: Estensibile
- Unità: 2
- Fattore di forma in pollici (IEC 60297): 482,6 mm (19")
- Profondità armadio adatta: ≥ 450 mm

Package contents

- Set di installazione (viti, dadi a gabbia, rondelle)
- Maniglia

Logistics						
	Number (pcs)	Weight (kg)	Depth (cm)	Width (cm)	Height (cm)	cm ³
Packaging Unit Carton	4	16.20	41.00	42.00	54.00	92,988.00
Packaging Unit Inside	1	4.05	42.00	49.00	9.00	18,522.00
Packaging Unit Single	1	4.05	42.00	49.00	9.00	18,522.00
Net single without Packaging	1	3.46	36.70	48.30	8.80	0.00

More images:



Safety notes

- Per l'installazione e l'utilizzo del prodotto accessorio per quadri di rete, osservare le rispettive istruzioni di sicurezza del produttore o del sistema di quadri in cui si desidera utilizzare l'accessorio.

EU responsible person

EU based economic operator ensuring the product complies with the required regulations.

ASSMANN Electronic GmbH
Auf dem Schüffel 3
Lüdenscheid, Germany
<https://www.assmann.com>
info@assmann.com