

DIGITUS Étagère amovible pour montage fixe sur les rails profilés avant de 483 mm (19 po)

DN-19-TRAY-2-450-SW
EAN 4016032444220



2U télescop. Tablette pour armoires de 450 mm de profondeur 88 x 483 x 352 mm, jusqu'à 30 kg, noir (RAL 9005)

L'étagère pour montage fixe est facile à installer dans les quatre rails profilés de 483 mm (19 po) de votre armoire réseau ou armoire serveur de 483 mm (19 po). Grâce la structure compacte, elle est particulièrement adaptée pour les boîtiers muraux de 483 mm (19 p) à partir d'une profondeur de 450 mm. L'étagère est amovible à l'aide d'une poignée, facilite ainsi l'accès et constitue le support optimal pour les composants ne correspondant pas à 483 mm (19 po) grâce à la tôle stable et perforée avec une capacité de charge élevée.

Grâce la structure compacte, elle est particulièrement adaptée pour les boîtiers muraux de 483 mm (19 p) à partir d'une profondeur de 450 mm.

- Pour montage fixe sur les rails profilés avant de 483 mm (19 po)

- Amovible, avec poignée
- Tôle perforée stable
- Matériel de fixation inclus
- 2 points de fixation (rails profilés 19" avant)

Attributes

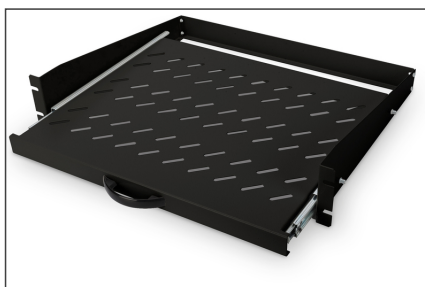
- Capacité de charge: 30 kg
- Couleur: noir, RAL 9005
- Type de montage: Extensible
- Unités: 2
- Convient aux profondeurs d'armoire de: ≥ 450 mm
- Facteur de forme en pouces (IEC 60297): 482,6 mm (19")

Package contents

- Kit d'installation (vis, écrous à cage, rondelles)
- Poignée

Logistics						
	Number (pcs)	Weight (kg)	Depth (cm)	Width (cm)	Height (cm)	cm³
Packaging Unit Carton	4	16.20	41.00	42.00	54.00	92,988.00
Packaging Unit Inside	1	4.05	42.00	49.00	9.00	18,522.00
Packaging Unit Single	1	4.05	42.00	49.00	9.00	18,522.00
Net single without Packaging	1	3.46	36.70	48.30	8.80	0.00

More images:



Safety notes

- Lors de l'installation et de l'utilisation des accessoires pour armoires réseau, respectez les consignes de sécurité du fabricant ou du système d'armoire dans lequel vous souhaitez utiliser l'accessoire.

EU responsible person

EU based economic operator ensuring the product complies with the required regulations.

ASSMANN Electronic GmbH
Auf dem Schüffel 3
Lüdenscheid, Germany
<https://www.assmann.com>
info@assmann.com