

DIGITUS VGA - HDMI-omvandlare

DA-70473
EAN 4016032444213



VGA till HDMI-omvandlare + ljud (3,5 mm) Full HD (1080p), kabeltyp (15 cm), svart

Digitus VGA - HDMI-omvandlare omvandlar din analoga VGA-signal till en digital HDMI-signal. Konverteringen gör det enkelt att ansluta enheter som endast har en VGA-anslutning till en HDMI-monitor, TV eller projektor. Eftersom VGA-ingången endast kan spela upp en videosignal är omvandlaren även utrustad med ett 3,5 mm ljuduttag. En eventuell befintlig stereosignal konverteras parallellt och integreras i HDMI-signalen. Detta gör det möjligt att spela upp ljudsignalerna via HDMI på t.ex. din TV.

Omvandlar din analoga VGA-signal till en digital HDMI-signal

- Konverterar video- och ljudsignaler från VGA till HDMI
- Anslut äldre enheter med VGA-port till t.ex. tv-apparater, bildskärmar eller projektorer med HDMI-anslutning
- Extra ljudöverföring (3,5 mm jack)
- Strömförsörjning via USB
- Ingen installation av programvara eller drivrutiner krävs
- Max. Upplösning: Full HD 1920x1080p / 60Hz
- Ingång: VGA + stereoljud

- Utgång: HDMI
- Kabellängd: 15 cm
- HDMI-överföringshastighet: 6,75 Gbps
- Bandbredd 225 MHz/ 1,65 Gbps per kanal (6,75 totalt)
- De upplösningar som kan användas med konverteraren beror på din enhet/grafikkort
- Mått: L 4,5 x B 4,5 x H 1,5 cm L 4,5 x B 4,5 x H 1,5 cm
- Vikt: 50 g
- Färg: Svart

Attributes

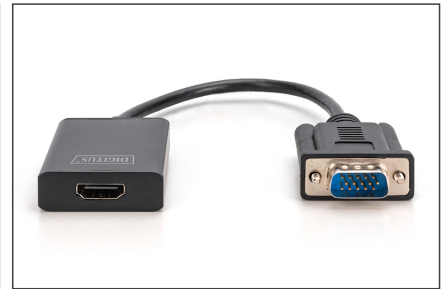
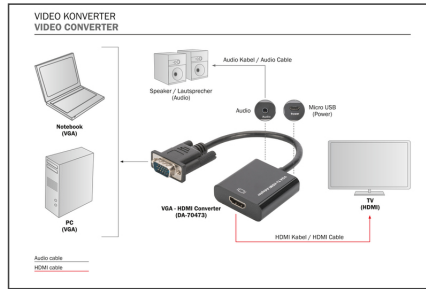
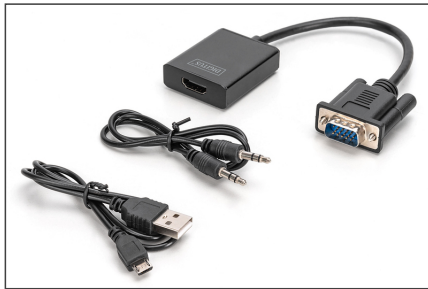
- HDTV-standard: Full HD
- HDTV-upplösning max.: 1920 x 1080 pixlar, 60 Hz
- Audio: yes
- Signalingång: VGA
- Signalutgång: HDMI

Package contents

- VGA - HDMI-omvandlare
- Ljudkabel (3,5 mm), 1,0 m
- Micro USB-kabel, 1,0 m

Logistics						
	Number (pcs)	Weight (kg)	Depth (cm)	Width (cm)	Height (cm)	cm ³
Packaging Unit Carton	60	8.60	52.00	27.00	26.00	36,504.00
Packaging Unit Inside	1	0.14	26.50	7.50	2.30	457.13
Packaging Unit Single	1	0.14	26.50	7.50	2.30	457.13
Net single without Packaging	1	0.05	4.50	4.50	1.50	0.00

More images:



Safety notes

- Om enheten drivs av ett nätaggregat med stickpropp, kontrollera att nätadaptern är korrekt ansluten och uppfyller de angivna kraven (t.ex. spänning och ström).
- Använd endast certifierade CAT5e- eller CAT6-kablar för att säkerställa stabil signalöverföring.
- För särskilt långa kabelsträckor eller i störningskänsliga miljöer rekommenderar vi att du använder skärmade nätverkskablar.
- Se till att alla anslutningar är täta och säkra för att undvika lösa kontakter som kan påverka signalkvaliteten. Kontrollera att HDMI- och Ethernet-anslutningarna är korrekt anslutna.
- Se till att CAT-kabeln inte läggs i närheten av högspänningsledningarna eller andra starka källor till elektromagnetisk störning för att undvika signalstörningar.
- Använd endast apparaten inom det angivna temperaturintervallet.
- Använd inte enheten utomhus eller i fuktiga eller våta miljöer
- Kontrollera regelbundet alla anslutningar och kablar med avseende på slitage eller skador. Kablar och anslutningar kan slitas ut, särskilt vid frekvent användning eller långa installationer, vilket kan leda till dålig signalkvalitet eller systemfel.

EU responsible person

EU based economic operator ensuring the product complies with the required regulations.

ASSMANN Electronic GmbH
 Auf dem Schüffel 3
 Lüdenscheid, Germany
<https://www.assmann.com>
info@assmann.com