

# DIGITUS Преобразователь VGA - HDMI

DA-70473  
EAN 4016032444213



**VGA to HDMI Converter + Audio (3.5mm) Full HD (1080p), cable type (15 cm), black**

Преобразователь VGA - HDMI преобразует аналоговый сигнал VGA в цифровой сигнал HDMI. С его помощью можно подсоединить устройства, располагающие только разъемом VGA, к монитору, телевизору или проектору HDMI. Поскольку вход VGA передает только видеосигнал, преобразователь дополнительно оснащен аудиоразъемом 3,5 мм. Стереосигнал преобразуется параллельно и передается в сигнал HDMI. Благодаря этому можно передавать через HDMI и аудиосигналы, например, на телевизор.

**Преобразование аналогового сигнала VGA в цифровой сигнал HDMI**

- Преобразование видео и аудио в формате VGA в HDMI
- Возможность подключения любых старых устройств с разъемом VGA к телевизору, монитору или проектору
- Дополнительная передача аудиосигнала (штекер 3,5 мм)
- Питание через USB
- Не требует установки программного обеспечения или драйверов
- Макс. разрешение: Full HD 1920 x 1080 пикселей, 60 Гц
- Вход: VGA + стереозвук

- Выход: HDMI
- Длина кабеля: 15 см
- Скорость передачи HDMI: 6,75 Гбит/с
- Полоса пропускания 225 МГц / 1,65 Гбит/с на канал (всего 6,75)
- Разрешение, используемое преобразователем, зависит от устройства / графической карты
- Размеры: (Д) 4,5 x (Ш) 4,5 x (В) 1,5 см
- Вес: 50 г
- Цвет: черный

**Attributes**

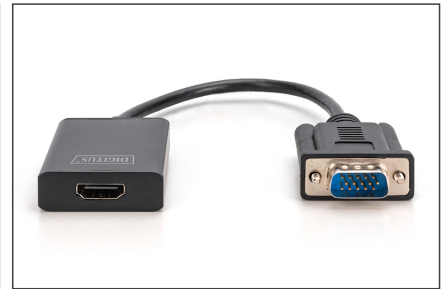
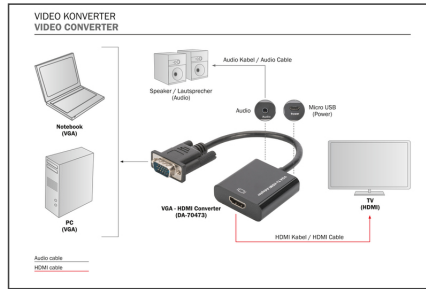
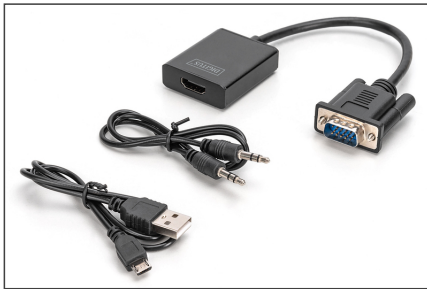
- HDTV Resolution max.: 1920 x 1080 Pixel, 60Hz
- HDTV Standard: Full HD
- Audio: yes
- Signal input: VGA
- Signal output: HDMI

**Package contents**

- Преобразователь VGA - HDMI
- Аудиокабель (3,5 мм), 1,0 м
- Кабель микро-USB, 1,0 м

Logistics						
	Number (pcs)	Weight (kg)	Depth (cm)	Width (cm)	Height (cm)	cm³
Packaging Unit Carton	60	8.60	52.00	27.00	26.00	36,504.00
Packaging Unit Inside	1	0.14	26.50	7.50	2.30	457.13
Packaging Unit Single	1	0.14	26.50	7.50	2.30	457.13
Net single without Packaging	1	0.05	4.50	4.50	1.50	0.00

**More images:**



**Safety notes**

- If the device is powered by a plug-in power supply, ensure that the power adapter is connected correctly and meets the specified requirements (e.g. voltage and current).
- Only use certified CAT5e or CAT6 cables to ensure stable signal transmission.
- For particularly long cable runs or in environments prone to interference, it is recommended to use shielded network cables.
- Make sure that all connections are tight and secure to avoid loose contacts that could affect the signal quality. Make sure that the HDMI and Ethernet connections are connected correctly.
- Make sure that the CAT cable is not laid near high-voltage power lines or other strong sources of electromagnetic interference to avoid signal interference.
- Only operate the device within the specified temperature range.
- Do not use the device outdoors or in damp or wet environments
- Check all connections and cables regularly for wear or damage. Cables and connections can wear out, especially with frequent use or long installations, which can lead to poor signal quality or system failure.

**EU responsible person**

EU based economic operator ensuring the product complies with the required regulations.

ASSMANN Electronic GmbH  
 Auf dem Schüffel 3  
 Lüdenscheid, Germany  
<https://www.assmann.com>  
[info@assmann.com](mailto:info@assmann.com)