

# DIGITUS Convertidor VGA - HDMI

DA-70473  
EAN 4016032444213



### Convertor de VGA a HDMI + audio (3,5 mm) Full HD (1080p), tipo cable (15 cm), negro

El convertidor VGA - HDMI de Digitus transforma la señal analógica VGA en una señal digital HDMI. Gracias a la conversión podrá conectar sin problema alguno dispositivos que solo disponen de un conector VGA a un monitor HDMI, TV o proyector. Como la entrada VGA solo puede reproducir una señal de vídeo, el convertidor dispone además de una entrada de audio de 3,5 mm. Así, las posibles señales estéreo pueden ser convertidas paralelamente e integradas en la señal HDMI. Esto posibilita transmitir la señal de audio mediante p. ej. a su televisor.

#### Transforma la señal analógica VGA en una señal digital HDMI.

- Convierte las señales de vídeo y audio de VGA a HDMI
- Conecte dispositivos antiguos a monitores, televisores o proyectores mediante el puerto VGA.
- Transmisión adicional de audio (conector de 3,5 mm).
- Alimentación por puerto USB
- No son necesarios software ni controladores para la instalación.
- Resolución máxima: Full HD 1920x1080p/60 Hz

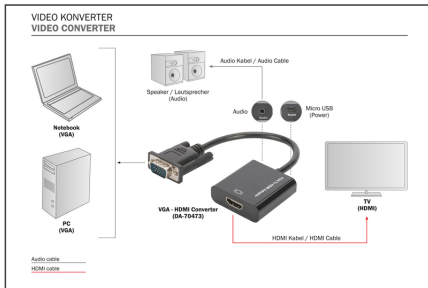
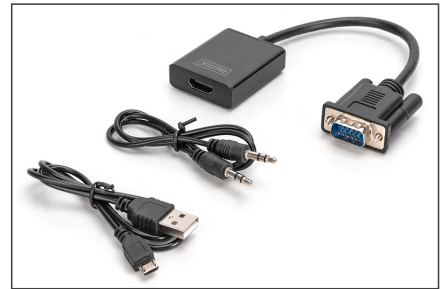
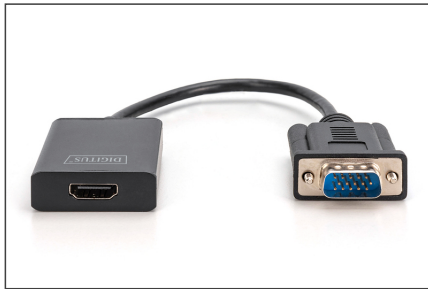
- Entrada: VGA + audio estéreo
- Salida: HDMI
- Longitud del cable: 15 cm
- Tasa de transmisión HDMI: 6,75 Gbps
- Ancho de banda 225 MHz/1,65 Gbps por canal (6,75 Gbps en total)
- Los grados de resolución que el convertidor permite dependen de su dispositivo y de su tarjeta gráfica.
- Dimensiones: La. 4,5 x an. 4,5 x al. 1,5 cm
- Peso: 50 g
- Color: Negro
- Estándar HDTV: Full HD
- Resolución máx. HDTV: 1920 x 1080 píxeles, 60 Hz
- Audio: sí
- Entrada de señales: VGA
- Salida de señales: HDMI

#### Package contents

- Convertidor VGA - HDMI
- Cable de audio (3,5 mm), 1,0 m
- Cable micro USB de 1,0 m

Logistics						
	Number (pcs)	Weight (kg)	Depth (cm)	Width (cm)	Height (cm)	cm³
Packaging Unit Carton	60	8.60	52.00	27.00	26.00	36,504.00
Packaging Unit Inside	1	0.14	26.50	7.50	2.30	457.13
Packaging Unit Single	1	0.14	26.50	7.50	2.30	457.13
Net single without Packaging	1	0.05	4.50	4.50	1.50	0.00

**More images:**



**Safety notes**

- Si el aparato se alimenta mediante una fuente de alimentación enchufable, asegúrese de que el adaptador de corriente está conectado correctamente y cumple los requisitos especificados (por ejemplo, tensión y corriente).
- Utilice únicamente cables CAT5e o CAT6 certificados para garantizar una transmisión estable de la señal.
- Para tendidos de cable especialmente largos o en entornos propensos a las interferencias, se recomienda utilizar cables de red apantallados.
- Asegúrese de que todas las conexiones estén bien apretadas para evitar contactos sueltos que puedan afectar a la calidad de la señal. Asegúrese de que las conexiones HDMI y Ethernet estén correctamente conectadas.
- Para evitar interferencias en la señal, asegúrese de que el cable CAT no está cerca de líneas de alta tensión u otras fuentes de interferencias electromagnéticas.
- Utilice el aparato sólo dentro del rango de temperatura especificado.
- No utilice el dispositivo al aire libre ni en entornos húmedos o mojados.
- Compruebe periódicamente que todas las conexiones y cables no estén desgastados o dañados. Los cables y las conexiones pueden desgastarse, especialmente con el uso frecuente o las instalaciones largas, lo que puede provocar una mala calidad de la señal o un fallo del sistema.

**EU responsible person**

EU based economic operator ensuring the product complies with the required regulations.

ASSMANN Electronic GmbH  
 Auf dem Schüffel 3  
 Lüdenscheid, Germany  
<https://www.assmann.com>  
[info@assmann.com](mailto:info@assmann.com)