

# DIGITUS VGA - HDMI Konverter

DA-70473  
EAN 4016032444213



**VGA auf HDMI Konverter + Audio (3,5mm) Full HD (1080p), Kabeltyp (15 cm), schwarz**

Der Digitus VGA - HDMI Konverter wandelt Ihr analoges VGA Signal in ein digitales HDMI-Signal um. Durch die Umwandlung ist der Anschluss von Geräten, die nur einen VGA-Anschluss besitzen, an einen HDMI Monitor, TV oder Beamer problemlos möglich. Da der VGA-Eingang nur ein Videosignal wiedergeben kann, ist der Konverter zusätzlich mit einer 3,5 mm Audio-Buchse ausgestattet. Ein eventuell vorhandenes Stereosignal wird so parallel konvertiert und ins HDMI-Signal integriert. Dies ermöglicht es, die Audiosignale über HDMI z.B. an Ihrem Fernseher wiederzugeben.

**Wandelt Ihr analoges VGA Signal in ein digitales HDMI-Signal um**

- Konvertiert Video- und Audio-Signale von VGA auf HDMI
- Verbinden Sie ältere Geräte mit VGA-Port an z.B. Fernseher, Monitore oder Beamer mit HDMI-Anschluss
- Zusätzliche Audioübertragung (3,5 mm Klinke)
- Stromversorgung über USB
- Keine Software- oder Treiberinstallation notwendig
- Max. Auflösung: Full HD 1920x1080p / 60Hz
- Eingang: VGA + Stereo Audio

- Ausgang: HDMI
- Kabellänge: 15 cm
- HDMI Übertragungsrate: 6,75 Gbps
- Bandbreite 225 MHz/ 1,65 Gbps pro Kanal (6,75 gesamt)
- Die mit dem Konverter nutzbaren Auflösungen sind abhängig von Ihrem Gerät/ Ihrer Grafikkarte
- Abmessungen: L 4,5 x B 4,5 x H 1,5 cm
- Gewicht: 50 g
- Farbe: Schwarz

**Merkmale**

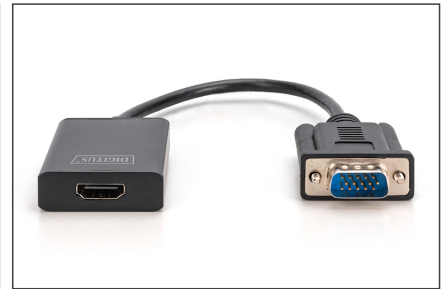
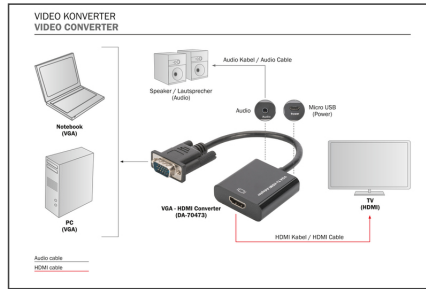
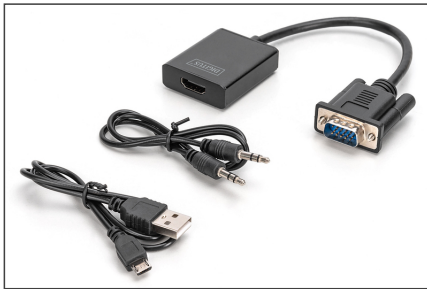
- HDTV Auflösung max.: 1920 x 1080 Pixel, 60Hz
- HDTV Standard: Full HD
- Audio: ja
- Signal Ausgang: HDMI
- Signal Eingang: VGA

**Lieferumfang**

- VGA - HDMI Konverter
- Audiokabel (3,5 mm), 1,0 m
- Micro USB Kabel, 1,0 m

Logistische Daten						
	Anzahl (Stück)	Gewicht (kg)	Tiefe (cm)	Breite (cm)	Höhe (cm)	cm³
Karton-VPE	60	8,60	52,00	27,00	26,00	36.504,00
Innen-VPE	1	0,14	26,50	7,50	2,30	457,13
Einzel-VPE	1	0,14	26,50	7,50	2,30	457,13
Netto einzeln ohne VP	1	0,05	4,50	4,50	1,50	0,00

**Weitere Anwendungsbilder:**



**Sicherheitshinweise**

- Bei Versorgung des Gerätes per Steckernetzteil stellen sie sicher, dass der Stromadapter korrekt angeschlossen ist und den angegebenen Anforderungen entspricht (z. B. Spannung und Stromstärke).
- Verwenden sie ausschließlich zertifizierte CAT5e oder CAT6-Kabel um eine stabile Signalübertragung zu gewährleisten.
- Bei besonders langen Kabelstrecken oder in störungsanfälligen Umgebungen empfiehlt es sich, geschirmte Netzkabel zu verwenden.
- Beachten sie, dass alle Verbindungen fest und sicher sind, um Wackelkontakte zu vermeiden, die die Signalqualität beeinträchtigen könnten. Vergewissere dich, dass die HDMI- und Ethernet-Anschlüsse richtig verbunden sind.
- Stellen sie sicher, dass das CAT-Kabel nicht in der Nähe von Hochspannungsleitungen oder anderen starken elektromagnetischen Störquellen verlegt wird, um Signalstörungen zu vermeiden.
- Betreiben sie das gerät nur um spezifizierten Temperaturbereich.
- Verwenden Sie das Gerät nicht im freien oder in feuchten oder nassen Umgebungen
- Überprüfen sie regelmäßig alle Verbindungen und Kabel auf Abnutzung oder Schäden. Besonders bei häufigem Gebrauch oder langen Installationen können Kabel und Anschlüsse verschleißsen, was zu einer schlechten Signalqualität oder einem Ausfall des Systems führen kann.

**Verantwortliche Person für die EU**

In der EU ansässiger Wirtschaftsbeteiligter, der sicherstellt, dass das Produkt den erforderlichen Vorschriften entspricht.

ASSMANN Electronic GmbH  
 Auf dem Schüffel 3  
 Lüdenscheid, Germany  
<https://www.assmann.com>  
[info@assmann.com](mailto:info@assmann.com)