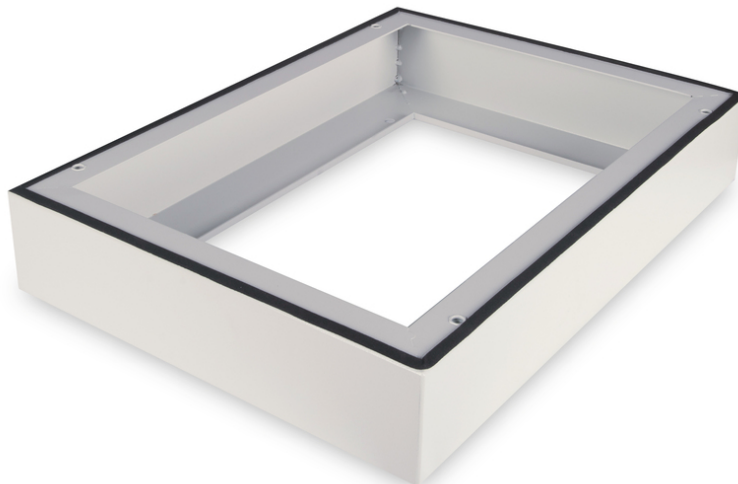


# DIGITUS Цоколь для настенного корпуса IP55 — 600x450 мм (ШxГ)

DN-19 PLINTH-45-I-OD  
EAN 4016032444169



**Plinth for IP55 outdoor wall mounting cabinet 100x600x450 mm, color grey (RAL 7035)**

Цоколь для настенного корпуса IP55 размером 483 мм (19") позволяет увеличить высоту на 100 мм и создает место для структурированной раскладки кабеля. Простой монтаж с использованием прилагающихся винтов. Цоколь также имеет уплотнение, обеспечивающее степень защиты IP55. Обеспечивает установку на твердом основании.

- Простая установка между шкафами

- Прочная листовая сталь толщиной 1,5 – 2,0 мм
- Color: light grey, RAL 7035
- Depth: 450 mm
- Width: 600 mm
- For cabinet series: Wall Mounting
- Inch form factor (IEC 60297): 482.6 mm (19")

**Package contents**

- Fixing material

Logistics						
	Number (pcs)	Weight (kg)	Depth (cm)	Width (cm)	Height (cm)	cm³
Packaging Unit Carton	1	5.60	47.00	62.00	12.00	34,968.00
Packaging Unit Inside	1	5.60	47.00	62.00	12.00	34,968.00
Packaging Unit Single	1	5.60	47.00	62.00	12.00	34,968.00
Net single without Packaging	1	4.50	45.00	60.00	10.00	0.00