

DIGITUS Cat.6 U/UTP installatiekabel, 500 m, simplex, Cca

DK-1615-VH-5
EAN 4016032442257



CAT 6 U-UTP installatiekabel, 250 MHz Cca (EN 50575), AWG 23/1, rol van 500 m, Sx, Vi

De Digitus® Professional Cat.6 U/UTP installatiekabel wordt gekenmerkt door de volgende kabelstructuur 4x2x AWG23/1 en bereikt een transmissiefrequentie tot 250 MHz. De halogeenvrije kabelmantel voldoet aan de normen IEC 60332-3-24, FRNC-C, LSZH-3 en BauPVO Euroclass Cca. De kabel is geschikt voor gestructureerde gebouwbekabeling in secundaire en tertiaire gebieden. Voldoet aan de normen ISO/IEC 11801, DIN EN 50173, DIN EN 50288-6-1.

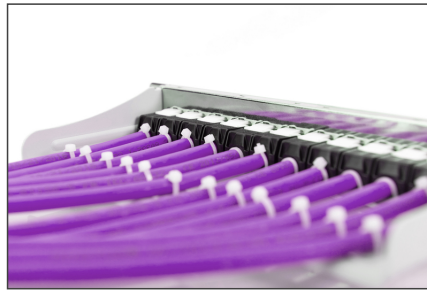
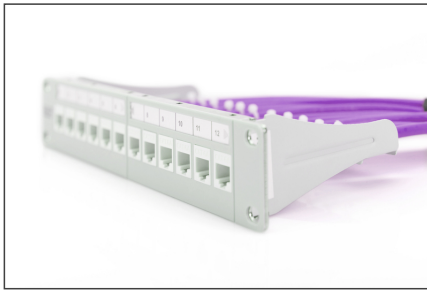
Toekomstgerichte standaarden en hoogwaardige kwaliteit voor uw netwerk.

- Fysische eigenschappen:
- Geleider: blank koperdraad, AWG 23/1
- Isolatie: HD-PE (Polyethyleen met hoge dichtheid)
- Totaal aantal geïsoleerde geleiders: 8, gedraaid in 4 paren
- Kleurcode: Blauw-wit, oranje-wit, groen-wit, bruin-wit
- Afscherming van de afzonderlijke paren: Geen
- Algehele afscherming: Geen
- Buitenmantel: Eca tot B2ca volgens EN 50575; LSZH
- Buitenmantel dikte nominaal: 0,5 mm (Eca); 0,6 mm (Dca); 1,0 mm (Cca); 1,0 mm (B2ca)
- Kleur buitenbehuizing: Violet (RAL 4005)
- Mechanische eigenschappen:
- Trekbelasting: 150N max.
- Dynamische buigradius: 8x AD mm min.
- Statische buigradius: 4x AD mm min.

- Temperatuurbereik transport en opslag: -20 °C tot +60 °C
- Bedrijfstemperatuurbereik: -20 °C tot +75 °C
- Temperatuurbereik installatie: 0 °C tot +50 °C
- Buitendiameter enkelvoudig (nominaal): 6,1 mm (Eca); 6,3 mm (Dca); 6,8 mm (Cca); 6,8 mm (B2ca)
- Gewicht (kg/km): 41 kg (Eca); 42 kg (Dca); 44 kg (Cca); 44 kg (B2ca)
- Elektrische eigenschappen:
- Impedantie: 100±50Ω bij 1 - 250MHz
- Capaciteit: 40 pF/m nominaal bij 800 Hz
- Onbalans capaciteit (paar-aarde): 1,5 pF/m max. @ 1 KHz
- Isolati weerstand: 5 GΩ x km min.
- Lusweerstand: max. 147 Ω/km (max. 2% ongebalanceerde weerstand)
- Bedrijfsspanning: 72 Vdc max.
- Koppeldemping: CA-type 3
- Fasevertraging: 535 nS/100 m max.
- Tijdvertraging: 20 nS/100 m max.
- Isolatieklasse: "b" volgens EN 50174-2
- NVP: 69%
- Assortiment: Getwist paar Installatiekabels
- Categorie: CAT 6
- Afscherming: U-UTP, niet afgeschermd
- CPR: Cca
- Lengte: 500 m
- Kleur: violet
- Mantel: LSOH
- Structuur: 4 x 2 AWG 23/1, massief getwist paar

Logistics						
	Number (pcs)	Weight (kg)	Depth (cm)	Width (cm)	Height (cm)	cm ³
Packaging Unit Carton	1	24.00	39.50	38.00	27.50	41,277.50
Packaging Unit Inside	1	24.00	0.00	0.00	0.00	0.00
Packaging Unit Single	1	24.00	37.00	37.00	31.00	42,439.00
Net single without Packaging	1	23.00	36.00	36.00	27.00	0.00

More images:



DIGITUS

AWG 23/1 | 250 MHz | 1 Gbit Ethernet | CAT 6 | 20°/± 0.75° | 6 | LSZH | CPR class

CAT 6 U/UTP Installation Cable, 500 m, Simplex, C_{ca}

DIGITUS

DK-1615-VH-S // CAT 6 U/UTP Installation Cable, 500m, Simplex, C_{ca}

Anwendungsbereich
Example of use

DIGITUS

DK-1615-VH-S // CAT 6 U/UTP Installation Cable, 500m, Simplex, C_{ca}

Kabelquerschnitt
Cable cross section

Adressierte Daten-paar | Un-shielded Cat6-paar | Adressierte Twisted-paar

DIGITUS

Produktdaten Product Information		Physikalische Spezifikationen Physical Properties	
Bezeichnung Name	DK-1615-VH-S (CAT 6 U/UTP Installation Cable, 500m, Simplex, C _{ca})	Leiter Conductor	Beim Kupferkabel: 100°C/120°C (Tabelle 1) Bei anderen Materialien: 90°C/100°C (Tabelle 2)
Hersteller Manufacturer	DIGITUS	Isolierung Insulation	Beim Kupferkabel: 100°C/120°C (Tabelle 1) Bei anderen Materialien: 90°C/100°C (Tabelle 2)
Material Material	AWG 23/1 (23 AWG, 23/1) (EN 60228, EN 60229)	Isolierungseigenschaften Insulation Properties	Beim Kupferkabel: 100°C/120°C (Tabelle 1) Bei anderen Materialien: 90°C/100°C (Tabelle 2)
Norm Norm	ISO/IEC 11801 (EN 50173, EN 50174, EN 50175, EN 50176)	Brandverhalten Flame Retardancy	Beim Kupferkabel: 100°C/120°C (Tabelle 1) Bei anderen Materialien: 90°C/100°C (Tabelle 2)
Technische Daten Technical Data	250 MHz (100 MHz) 1 Gbit Ethernet CAT 6 20°/± 0.75° 6 LSZH CPR class	Elektrische Eigenschaften Electrical Properties	Beim Kupferkabel: 100°C/120°C (Tabelle 1) Bei anderen Materialien: 90°C/100°C (Tabelle 2)
Hersteller Manufacturer	DIGITUS	Mechanische Eigenschaften Mechanical Properties	Beim Kupferkabel: 100°C/120°C (Tabelle 1) Bei anderen Materialien: 90°C/100°C (Tabelle 2)

DIGITUS

Leistungspegel-Tabelle Transmission Properties

AWG	UTP	STP	PL	PL-UTP	PL-STP	PL-PL	PL-PL-UTP	PL-PL-STP
24	45	45	45	45	45	45	45	45
22	55	55	55	55	55	55	55	55
20	65	65	65	65	65	65	65	65
18	75	75	75	75	75	75	75	75
16	85	85	85	85	85	85	85	85
14	95	95	95	95	95	95	95	95
12	105	105	105	105	105	105	105	105
10	115	115	115	115	115	115	115	115
8	125	125	125	125	125	125	125	125

DIGITUS

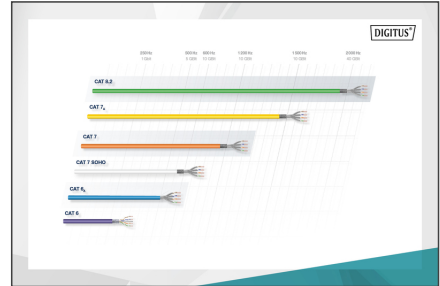
Certificate
No. 17147-1-21-1

Zertifikat
No. 17147-1-21-1

Class E | Klasse E

2 Conductor, Copper, Class E
GHMT Type Approval

2 Conductor, Copper, Klasse E
GHMT Type Approval



DIGITUS

CEP Compliance
For compliance with

Bestandteile Components
B2_{ca} | Hoch hoch High | C_{ca} | Hoch High | D_{ca} | Mittel Medium | E_{ca} | Gering Low

Leistungspegel-Tabelle Power Level Table
1+ | 3

Adaptation for conformity with
• Typenprüfung
• Konformitätsbewertung
• Regelmäßige Prüfung einschwerer Defizite

Zusatzanforderungen Additional requirements
s | Besondere Prüfung
d | Besondere Prüfung
a | Besondere Prüfung

CEP Compliance
C_{ca} | s1a | d1 | a1

