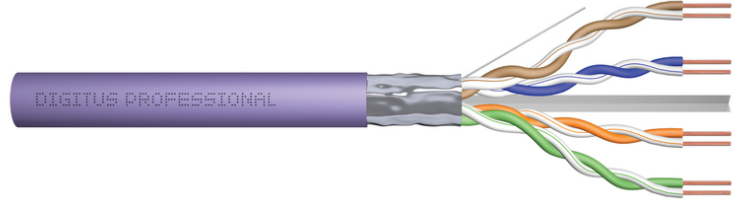


# DIGITUS Cat 6 F-UTP Twisted Pair kurulum kablosu

DK-1625-VH-5  
EAN 4016032442035



## CAT 6 F-UTP kurulum kablosu, 250 MHz Cca (EN 50575), AWG 23/1, 500 m makara, Sx, Vi

DIGITUS® Kategori 6A U-FTP kurulum kabloları ISO/IEC 11801, TIA/EIA 568B, ve EN50173 Kategori 6 Şartnamelerine göre geliştirilmiş ve test edilmiştir. Her bir kablo, 8 renk kodu bulunan AWG 23 polietilenle yalıtılmış iletkenlerden oluşmaktadır. İletkenler 4 çift olarak farklı Uzunluklarda tasarlanmıştır. Dış yalıtımdaki baskı detayları Marka adını ve Ürün Numarasını içerir. Kablolar bir Papp çekme kutusu veya Kurulumu kolaylaştıran bir yatay makara üzerinde teslim edilir.

### Ağınız için mükemmel performans ve bağlantı kalitesi.

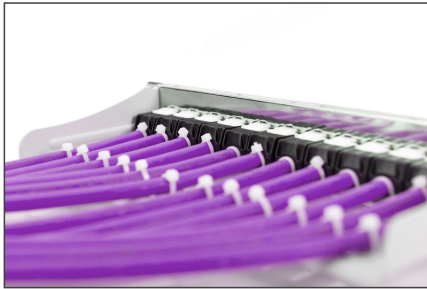
- Fiziksel özellikler:
- İletken: Çıplak bakır tel, AWG 23/1
- İzolasyon: HD-PE (Yüksek Yoğunluklu Polietilen)
- Toplam yalıtılmış iletken sayısı: 8, 4 çift halinde bükülmüş
- Renk kodu: Mavi-beyaz, turuncu-beyaz, yeşil-beyaz, kahverengi-beyaz
- Bireysel çiftlerin ekranlanması: Yok
- Genel ekranlama: Alüminyum lamine polyester film, %100 kapsar, iki telli
- Dış kılıf: EN 50575'e göre Eca ila B2ca; LSZH
- Dış kılıf kalınlığı (nominal): 0,5 mm (Eca); 0,6 mm (Dca); 0,8 mm (Cca); 0,8 mm (B2ca)
- Dış gövde rengi: Menekşe
- Mekanik özellikler:
- Gerilim azaltma: 150N maks.
- Dinamik bükülme yarıçapı: 8x AD mm min.

- Statik bükülme yarıçapı: 4x AD mm min.
- Taşıma ve depolama sıcaklık aralığı: -20 °C ila +60 °C
- Çalışma sıcaklığı aralığı: -20 °C ila +75 °C
- Kurulum sıcaklık aralığı: 0 °C ila +50 °C
- Dış çap (nominal): 0,7 mm (Eca); 7,2 mm (Dca); 7,6 mm (Cca); 7,6 mm (B2ca)
- Ağırlık (kg/km): 46 kg (Eca); 47 kg (Dca); 48,5 kg (Cca); 48,5 kg (B2ca)
- Elektriksel özellikler:
- Empedans: 100±5 Ohm @ 1-250 MHz
- Kapasitans: 45 pF/m nominal @ 800 Hz
- Kapasitans dengesizliği (çift-toprak): 1,5 pF/m maks. @ 1 KHz
- İzolasyon direnci: 5 GOhm x km min.
- Döngü direnci: 147 Ohm/km maks. (%2 maks. dengesiz direnç)
- Çalışma gerilimi: 72 Vdc maks.
- Kaplin yayıflaması: CA-Tipi 3
- Faz gecikmesi: 535 nS/100 m maks.
- Zaman gecikmesi: 20 nS/100 m maks.
- İzolasyon sınıfı: EN-50174-2'ye göre "c"
- NVP: %69
- Çeşitler: Bükümlü Çift Kurulum Kabloları
- Kategori: CAT 6
- Koruma: F-UTP, folyo koruma
- CPR: Cca
- Uzunluk: 500 m
- Renk: mor
- Kılıf: LSOH
- Yapı: 4 adet 2 AWG 23/1, sabit bükümlü çift

## Logistics

	Number (pcs)	Weight (kg)	Depth (cm)	Width (cm)	Height (cm)	cm³
Packaging Unit Carton	1	28.50	50.00	50.00	22.00	55,000.00
Packaging Unit Inside	1	28.50	0.00	0.00	0.00	0.00
Packaging Unit Single	1	28.50	50.00	50.00	22.00	55,000.00
Net single without Packaging	1	27.82	50.00	50.00	22.00	0.00

More images:



DIGITUS

AWG 23/1

250 MHz

1 Gbit Ethernet

CAT 6 class

23° / 75°

LSZH

Cca

CFR class

CAT 6 F/UTP Installation Cable, 500 m, Simplex, C<sub>ca</sub>

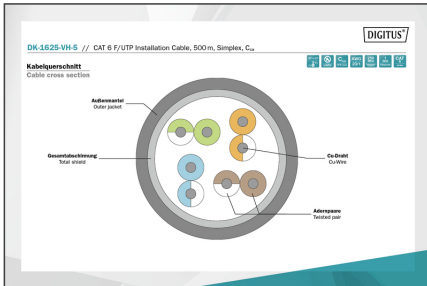
DIGITUS

DK.1625-VH-S // CAT 6 F/UTP Installation Cable, 500 m, Simplex, C<sub>ca</sub>

Anwendungsbeispiel  
Example of use

DK.0315

DK.0302



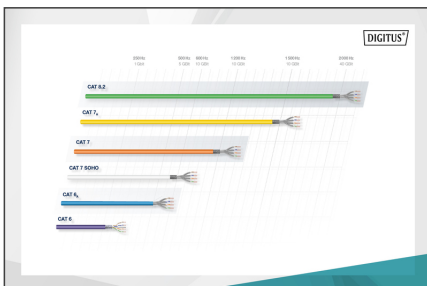
DIGITUS

Produktdaten Product Information	Physikalische Spezifikationen Physical Properties
<b>Beschreibung / Description:</b> Patch Cable, Single Strand, 23 AWG, LSZH, Cat 6, 500 m (1640.42 ft), Shielded, Simplex, C <sub>ca</sub>	<b>Standard / Norm:</b> IEC 61905-1-10, IEC 60332-1-2, IEC 60332-3-2, EN 60754-2
<b>Material / Material:</b> Polyethylene (PE)	<b>Leistung / Power:</b> 300 W (100 W), 300 W (100 W)
<b>Abmessungen / Dimensions:</b> 500 m (1640.42 ft)	<b>Brenntemperatur / Burning temperature:</b> 215 °C (419 °F)
<b>Abmessungen / Dimensions:</b> 500 m (1640.42 ft)	<b>Brillanz / Brilliance:</b> 0.99
<b>Abmessungen / Dimensions:</b> 500 m (1640.42 ft)	<b>Brillanz / Brilliance:</b> 0.99

DIGITUS

Leistungsparameter Technical Properties									
MHZ	dB	dB	dB	dB	dB	dB	dB	dB	dB
1	21	162	718	121	162	28	16	16	16
2	14	153	673	115	155	21	16	16	16
3	10	140	613	108	143	16	16	16	16
4	8	126	554	102	134	14	16	16	16
5	7	113	495	95	124	13	16	16	16
6	6	100	436	88	114	12	16	16	16
7	5	87	377	81	104	11	16	16	16
8	4	74	318	74	94	10	16	16	16
9	3	61	259	67	84	9	16	16	16
10	2	48	200	60	74	8	16	16	16

Abmessungen in 100 MHz-Schritten - See length in MHz



DIGITUS

CFR-Bestimmungen  
CFR requirements

Druckvermögen  
Pressure resistance

Lebensdauererwartung  
Expected service life

Auswahl der richtigen Größe  
Selection of the right size

Zusammenfassung  
Summary

B2ca

Cca

Dca

Eca

1+

3

S

d

a

Cca

st1a

d1

a1