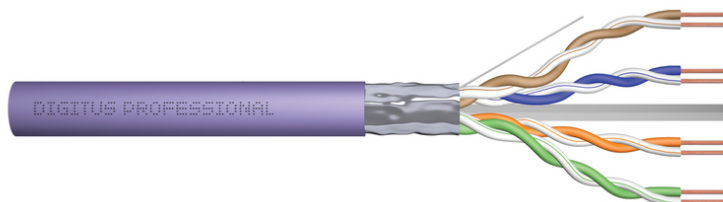


DIGITUS Câble d'installation à paire torsadée Cat 6 F-UTP

DK-1625-VH-5
EAN 4016032442035



Câble d'installation CAT 6 F-UTP, 250 MHz Cca (EN 50575), AWG 23/1, bobine de 500 m, Sx, Vi

Les câbles d'installation DIGITUS® catégorie 6 F-UTP ont été conçus et testés conformément aux spécifications ISO/IEC 11801, TIA/EIA 568B, et EN 50173 catégorie 6. Chaque cordon est composé de 8 conducteurs isolés en polyéthylène codifiés par des couleurs AWG 23. Les conducteurs sont percés par paires de 4 à des diamètres différents. Le nom de marque et le numéro d'article constituent les détails d'impression sur le manteau extérieur. Le câble est livré dans une boîte en carton déchirable ou un touret en bois pour faciliter l'installation.

Un débit et une qualité de connexion excellents pour votre réseau.

- Propriétés physiques :
- Conducteur : AWG 23/1, fil conducteur en cuivre nu, diamètre : 0,57 mm, nominal
- Isolation : HD-PE
- Nombre total de capteurs isolés : 8, torsadés en 4 paires
- Code couleur : bleu et blanc, orange et blanc, vert et blanc, marron et blanc
- Blindage par paire individuelle : aucun
- Blindage générale : Film polyester doublé d'aluminium, couvre 100 %, câble de mise à la terre
- Gaine extérieure : Sans halogène (FRNC-C/LSZH-3)
- Épaisseur de gaine extérieure : 0,50 mm, nominal
- Couleur : Violet (RAL 4005)
- Propriétés mécaniques :
- Résistance à la traction : 150 N max.
- Rayon de courbure dynamique : 8x AD mm min.

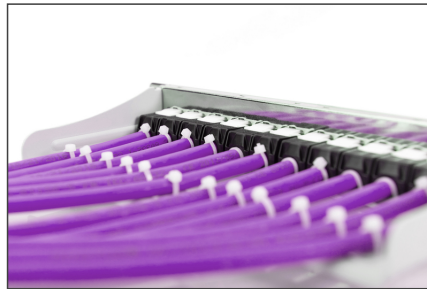
- Rayon de courbure statique : 4x AD mm min.
- Plage de température de transport et de stockage : -20 °C à +60 °C
- Plage de température de fonctionnement : -20 °C à +75 °C
- Plage de température en fonctionnement : 0 °C à +50 °C
- Diamètre extérieur : 7,0 mm, nominal
- Résistant au feu : IEC 60332-3-24
- Absence d'halogène et densité de la fumée : IEC 60754-2 et IEC 61034
- Valeur calorique : 295 Mj/km
- Propriétés électriques :
- Impédance moyenne : 100 ± 5 ohm à 1 MHz - 600 MHz
- Capacité : 40 pF/m nominal @ 800 Hz
- Déséquilibre de capacités (paire-terre) : 1,5 pF/m max. @ 1 KHz
- Résistance d'isolation : 5 Gohm x km min.
- Résistance ohmique : 147 ohm/km max. (2 % max. de tolérance)
- Tension de fonctionnement : 72 Vdc max.
- Perte d'insertion : 40 dB
- Retard de phase : 535 nS/100 m max.
- Délai de propagation : 20 nS/100 m max.

Attributes

- Assortiment: Câbles d'installation à paires torsadées
- Catégorie: Cat. 6
- Blindage: F-UTP, blindage par feuillard
- RPC: Cca
- Longueur: 500 m
- Couleur: violet
- Gaine: LSOH
- Structure: 4x 2 AWG 23/1, paires torsadées blindées

Logistics						
	Number (pcs)	Weight (kg)	Depth (cm)	Width (cm)	Height (cm)	cm³
Packaging Unit Carton	1	28.50	50.00	50.00	22.00	55,000.00
Packaging Unit Inside	1	28.50	0.00	0.00	0.00	0.00
Packaging Unit Single	1	28.50	50.00	50.00	22.00	55,000.00
Net single without Packaging	1	27.82	50.00	50.00	22.00	0.00

More images:



DIGITUS

AWG 23/1 | 250 MHz | 1 Gbit Ethernet | CAT 6 | 207 x 7.75 mm | 6 | LSZH | C_{ca} CPR class

CAT 6 F/UTP Installation Cable, 500 m, Simplex, C_{ca}

DIGITUS

DK-1625-VH-S // CAT 6 F/UTP Installation Cable, 500 m, Simplex, C_{ca}

Anwendungsbispiel
Example of use

DIGITUS

DK-1625-VH-S // CAT 6 F/UTP Installation Cable, 500 m, Simplex, C_{ca}

Kabelquerschnitt
Cable cross section

Adressierte Datenpaar
Unadressierte Datenpaar
Cu-Dräht
Cu-Dräht
Adressierte Datenpaar

DIGITUS

Produktdaten Product Information

Hersteller	ASSMANN Electronic GmbH	Produktname	DIGITUS Professional
Teilenummer	DK-1625-VH-S	Material	PVC
Netztyp	120V AC, 50/60 Hz	Abmessung	207 x 7.75 mm

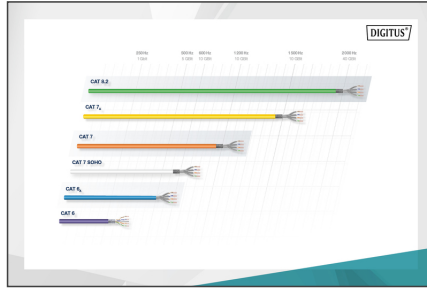
Technische Eigenschaften Technical Properties

Leistung	100 W	Temperaturbereich	-20°C bis +75°C
Lebensdauer	10 Jahre	Brandverhalten	LSZH
Umweltbedingungen	Indoor	CE-Kennzeichnung	CE

DIGITUS

Leistungsdaten Performance Data

AWG	AWG	AWG	AWG	AWG	AWG	AWG	AWG	AWG	AWG
24	22	20	18	16	14	12	10	8	6
1	1	1	1	1	1	1	1	1	1



DIGITUS

CE-Kennzeichnung CE Marking

EMV-Kennzeichnung EMC Marking

RoHS-Kennzeichnung RoHS Marking

REACH-Kennzeichnung REACH Marking

UL-Kennzeichnung UL Marking

CCC-Kennzeichnung CCC Marking

CCC-Kennzeichnung CCC Marking

CCC-Kennzeichnung CCC Marking

CCC-Kennzeichnung CCC Marking

CCC-Kennzeichnung CCC Marking



Safety notes

- Les câbles de données ne doivent pas être pliés, étirés ou tordus de manière excessive. Les pliages brusques peuvent endommager la gaine du câble et entraîner des pannes ou des courts-circuits.
- Installation uniquement par du personnel qualifié et formé.
- Pose uniquement dans des pièces sèches.
- Le câble de données ne doit pas être en contact direct avec d'autres câbles électriques ou sources de haute tension afin d'éviter les perturbations électromagnétiques ou les interférences.

EU responsible person

EU based economic operator ensuring the product complies with the required regulations.
 ASSMANN Electronic GmbH
 Auf dem Schüffel 3
 Lüdenscheid, Germany
<https://www.assmann.com>
info@assmann.com