

DIGITUS Cat.6A U/UTP installationskabel, 500 m, simplex, Dca

DK-1614-A-VH-5
EAN 4016032441885



CAT 6A U-UTP installationskabel, 500 MHz Dca (EN 50575), AWG 23/1, 500 m rulle, Sx, blå

DIGITUS® kategori 6A U-UTP installationskablar har utvecklats och testats i enlighet med ISO/IEC 11801, TIA/586-C.2 och EN 50173 kategori 6A specifikationer. Varje kabel består av 8 färgkodade AWG 23 polyetenisolerade ledare. Ledarna är tvinnade till 4 par med olika läggningslängder. På yttermanteln finns tryckta uppgifter om varumärke och artikelnummer. Kabeln är förpackad i en utdragbar kartong för enkel installation.

Framtidsinriktade standarder och hög kvalitet för ditt nätverk.

- Fysikaliska egenskaper:
- Ledare: Avskalad koppartråd, AWG 23/1
- Isolering: HD-PE (polyeten med hög densitet)
- Totalt antal isolerade ledare: 8, tvinnade till 4 par
- Färgkod: Blåvit, orangevit, grönvit, brunvit
- Skärmning av de enskilda paren: Ingen
- Övergripande avskärmning: Ingen
- Yttre mantel: Eca till B2ca enligt EN 50575; LSZH
- Yttermantelns tjocklek (nominell): 0,5 mm (Eca); 0,6 mm (Dca); 1,2 mm (Cca); 1,4 mm (B2ca)
- Färg på ytterhöljet: Ljusblå (RAL 5012)
- Mekaniska egenskaper:
- Dragavlastning: 150N max.
- Dynamisk böjningsradie: 8x AD mm min.
- Statisk böjningsradie: 4x AD mm min.
- Temperaturområde för transport och förvaring: -20 °C till +60 °C

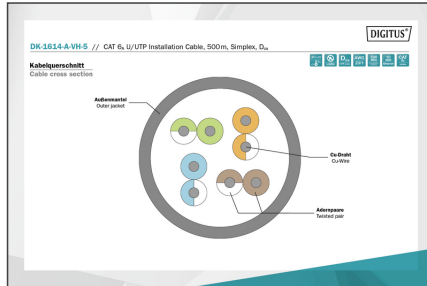
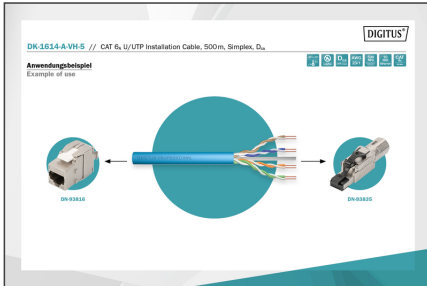
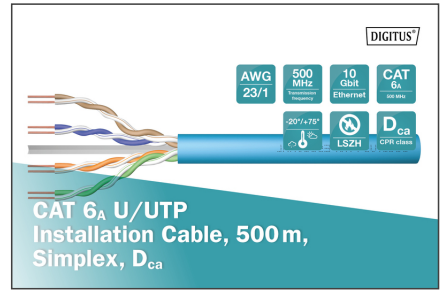
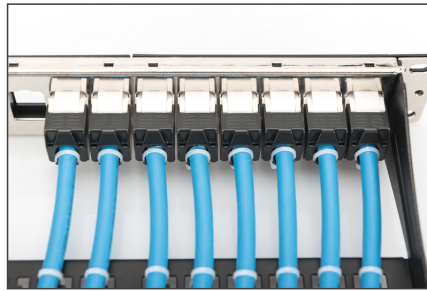
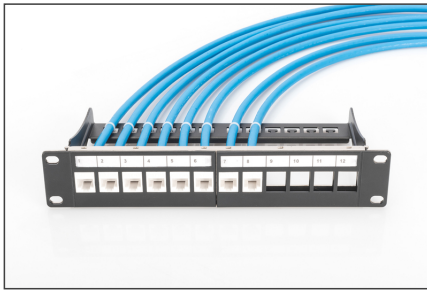
- Driftstemperaturområde: -20 °C till +75 °C
- Temperaturområde för installation: 0 °C till +50 °C
- Yttre diameter simplex (nominell): 7,1 mm (Eca); 7,3 mm (Dca); 7,4 mm (Cca); 7,6 mm (B2ca)
- Vikt (kg/km): 53 kg (Eca); 54 kg (Dca); 55 kg (Cca); 56 kg (B2ca)
- Elektriska egenskaper:
- Impedans: 100±5Ohm @ 1 - 600MHz
- Kapacitans: 40 pF/m nominellt @ 1 KHz
- Kapacitans obalans (par-jord): 1,6 pF/m max. @ 1 KHz
- Isolationsresistans: 5 GOhm x km min. □ Teknisk egenskap 27
- Slingresistans: 147 ohm/km max (2% max)
- Slingmotstånd: max 147 ohm/km (max 2 % obalanserat motstånd)
- Driftspänning: 72 Vdc max.
- Kopplingsdämpning: CA-Typ 2
- Fasfördröjning: 450 nS/100 m max.
- Tidsfördröjning: 10 nS/100 m max.
- Avskiljningsklass: "c" enligt EN 50174-2
- NVP: 70 PROCENT

Attributes

- Kategori: CAT 6A
- Skärmning: U-UTP, oskärmad
- CPR: Dca
- Längd: 500 m
- Färg: ljusblå
- Mantel: LSOH
- Struktur: 4 x 2 AWG 23/1, solid partvinnad

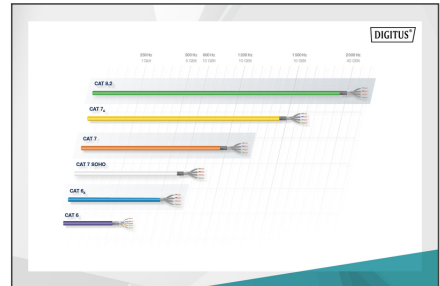
Logistics						
	Number (pcs)	Weight (kg)	Depth (cm)	Width (cm)	Height (cm)	cm ³
Packaging Unit Carton	1	27.50	50.00	50.00	22.00	55,000.00
Packaging Unit Inside	1	27.50	50.00	50.00	22.00	55,000.00
Packaging Unit Single	1	27.50	50.00	50.00	22.00	55,000.00
Net single without Packaging	1	27.50	0.00	0.00	0.00	0.00

More images:



Produktinformationen Product Information		Physikalische Spezifikationen Physical Properties	
Bezeichnung Name	DK-1614-A-VHS // CAT 6, U/UTP Installation Cable, 500m, Simplex, Dca	Leiter Conductor	Nein Not applicable
AWG	23/1	Leitungsführung Cable routing	Kein Kein Not applicable
Frequenz Frequency	500 MHz	Leitungsführung Cable routing	Kein Kein Not applicable
Leitungsführung Cable routing	Kein Kein Not applicable	Leitungsführung Cable routing	Kein Kein Not applicable
Leitungsführung Cable routing	Kein Kein Not applicable	Leitungsführung Cable routing	Kein Kein Not applicable
Leitungsführung Cable routing	Kein Kein Not applicable	Leitungsführung Cable routing	Kein Kein Not applicable

AWG	AWG	MAX	PK MAX	AWG	PK AWG	PL	PL MAX	PK PL	PK PL MAX
24	24	24	24	24	24	24	24	24	24
23	23	23	23	23	23	23	23	23	23
22	22	22	22	22	22	22	22	22	22
21	21	21	21	21	21	21	21	21	21
20	20	20	20	20	20	20	20	20	20
19	19	19	19	19	19	19	19	19	19
18	18	18	18	18	18	18	18	18	18
17	17	17	17	17	17	17	17	17	17
16	16	16	16	16	16	16	16	16	16
15	15	15	15	15	15	15	15	15	15
14	14	14	14	14	14	14	14	14	14
13	13	13	13	13	13	13	13	13	13
12	12	12	12	12	12	12	12	12	12
11	11	11	11	11	11	11	11	11	11
10	10	10	10	10	10	10	10	10	10
9	9	9	9	9	9	9	9	9	9
8	8	8	8	8	8	8	8	8	8
7	7	7	7	7	7	7	7	7	7
6	6	6	6	6	6	6	6	6	6
5	5	5	5	5	5	5	5	5	5
4	4	4	4	4	4	4	4	4	4
3	3	3	3	3	3	3	3	3	3
2	2	2	2	2	2	2	2	2	2
1	1	1	1	1	1	1	1	1	1



CEP Konformität	Bezeichnung des Produktes	Leistungseigenschaften (AWG)	Adressmant (AWG)	Zusammenfassung
B2ca	Single braid Very High	1+		• Spinnungsfähig • Flammhemmend • Selbstlötlötbar • Regelmäßige Färbung (einmalige Schicht) • Keine Färbung (einmalige Schicht)
Cca	High			
Dca	Medium	3		
Eca	Low			
Strom	Cca	st1a	d1	a1



Safety notes

- Datakabler får inte böjas, sträckas eller vridas för mycket. Skarpa böjar kan skada kabelns mantel och leda till fel eller kortslutning.
- Installation endast av utbildad fackpersonal.
- Installation endast i torra utrymmen.
- Datakabeln får inte vara i direkt kontakt med andra elektriska kablar eller högspänningskällor för att undvika elektromagnetiska störningar.

EU responsible person

EU based economic operator ensuring the product complies with the required regulations.
 ASSMANN Electronic GmbH
 Auf dem Schüffel 3
 Lüdenscheid, Germany
<https://www.assmann.com>
info@assmann.com