

DIGITUS Cavo di installazione U/UTP Cat.6A, 500 m, simplex, Dca

DK-1614-A-VH-5
EAN 4016032441885



Cavo di installazione CAT 6A U-UTP, 500 MHz Dca (EN 50575), AWG 23/1, bobina da 500 m, Sx, blu

I cavi di installazione U-UTP DIGITUS® di Categoria 6A sono stati sviluppati e testati in conformità alle specifiche ISO/IEC 11801, TIA/586-C.2 ed EN 50173 di Categoria 6A. Ogni cavo è composto da 8 conduttori isolati in polietilene AWG 23 codificati a colori. I conduttori sono intrecciati in 4 coppie di diversa lunghezza. I dettagli di stampa lungo la guaina esterna includono il nome del marchio e il numero di parte. Il cavo è confezionato in una scatola di cartone estraibile per facilitare l'installazione.

Standard orientati al futuro e qualità di alto livello per la vostra rete.

- Proprietà fisiche:
- Conduttore: filo di rame nudo, AWG 23/1
- Isolamento: HD-PE (polietilene ad alta densità)
- Numero totale di conduttori isolati: 8, intrecciati in 4 coppie
- Codice colore: Blu-bianco, arancione-bianco, verde-bianco, marrone-bianco
- Schermatura delle singole coppie: Nessuna
- Schermatura complessiva: Nessuna
- Guaina esterna: da Eca a B2ca secondo EN 50575; LSZH
- Spessore della guaina esterna (nominale): 0,5 mm (Eca); 0,6 mm (Dca); 1,2 mm (Cca); 1,4 mm (B2ca)
- Colore dell'involucro esterno: azzurro (RAL 5012)
- Proprietà meccaniche:
- Scarico della trazione: 150N max.
- Raggio di curvatura dinamico: 8x AD mm min.
- Raggio di curvatura statica: 4x AD mm min.

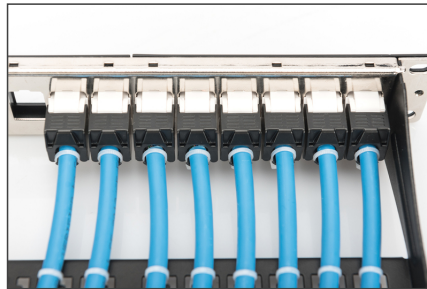
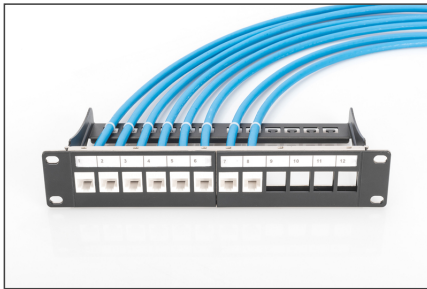
- Intervallo di temperatura di trasporto e stoccaggio: da -20 °C a +60 °C
- Intervallo di temperatura operativa: da -20 °C a +75 °C
- Intervallo di temperatura di installazione: da 0 °C a +50 °C
- Diametro esterno simplex (nominale): 7,1 mm (Eca); 7,3 mm (Dca); 7,4 mm (Cca); 7,6 mm (B2ca)
- Peso (kg/km): 53 kg (Eca); 54 kg (Dca); 55 kg (Cca); 56 kg (B2ca)
- Proprietà elettriche:
- Impedenza: 100±5Ohm @ 1 - 600MHz
- Capacità: 40 pF/m nominale a 1 KHz
- Sbilanciamento della capacità (coppia-terra): 1,6 pF/m max. a 1 KHz
- Resistenza di isolamento: 5 GOhm x km min. □Caratteristica tecnica
- Resistenza di loop: 147 Ohm/km max. (2% max)
- Resistenza di loop: 147 Ohm/km max. (2% max. di resistenza sbilanciata)
- Tensione di funzionamento: 72 Vdc max.
- Attenuazione dell'accoppiamento: CA-Tipo 2
- Ritardo di fase: 450 nS/100 m max.
- Ritardo: 10 nS/100 m max.
- Classe di separazione: "c" secondo EN 50174-2
- NVP: 70%

Attributes

- Categoria: CAT 6A
- Schermatura: U-UTP, non schermato
- CPR: Dca
- Lunghezza: 500 m
- Colore: blu chiaro
- Guaina: LSOH
- Struttura: 4 x 2 AWG 23/1, doppino "solid core"

Logistics						
	Number (pcs)	Weight (kg)	Depth (cm)	Width (cm)	Height (cm)	cm³
Packaging Unit Carton	1	27.50	50.00	50.00	22.00	55,000.00
Packaging Unit Inside	1	27.50	50.00	50.00	22.00	55,000.00
Packaging Unit Single	1	27.50	50.00	50.00	22.00	55,000.00
Net single without Packaging	1	27.50	0.00	0.00	0.00	0.00

More images:



CAT 6 A U/UTP Installation Cable, 500 m, Simplex, D_{ca}

DK-1614-A-VHS // CAT 6, U/UTP Installation Cable, 500m, Simplex, D_{ca}

Anwendungsbeispiel
Example of use

DK-1614-A-VHS // CAT 6, U/UTP Installation Cable, 500m, Simplex, D_{ca}

Kabelquerschnitt
Cable cross section

Adressierte Daten-pair
Ch-Bahn
Cable
Adressierte Daten-pair

Produktinformation Product Information

Bezeichnung Name	DK-1614-A-VHS // CAT 6, U/UTP Installation Cable, 500m, Simplex, D _{ca}	Physikalische Spezifikationen Physical Properties	Materialien Material Properties
Hersteller Manufacturer	ASSMANN Electronic GmbH, Wiesbaden, Germany	Leiter Conductor	Isolierung Insulation
Artikelnummer Part No.	DK-1614-A-VHS // CAT 6, U/UTP Installation Cable, 500m, Simplex, D _{ca}	Isolierung Insulation	Isolierung Insulation
Material Material	AWG 23/1, 500 MHz, 10 Cat.6 Ethernet, CAT 6, 2007 ± 0.75%, 6, LSZH, Dca CPR class	Isolierung Insulation	Isolierung Insulation
Material Material	AWG 23/1, 500 MHz, 10 Cat.6 Ethernet, CAT 6, 2007 ± 0.75%, 6, LSZH, Dca CPR class	Isolierung Insulation	Isolierung Insulation

Leistungseigenschaften Transmission Properties

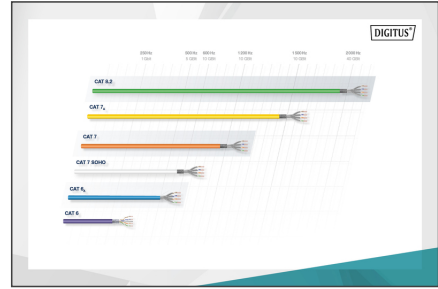
AWG	AWG	AWG	AWG	AWG	AWG	AWG	AWG	AWG	AWG
23	23	23	23	23	23	23	23	23	23
23	23	23	23	23	23	23	23	23	23
23	23	23	23	23	23	23	23	23	23
23	23	23	23	23	23	23	23	23	23
23	23	23	23	23	23	23	23	23	23
23	23	23	23	23	23	23	23	23	23
23	23	23	23	23	23	23	23	23	23
23	23	23	23	23	23	23	23	23	23
23	23	23	23	23	23	23	23	23	23

Compliance Statement

intertek

intertek

intertek



CE Konformität

Bestandteile

Leistungseigenschaften

Adressierte Daten-pair

Zusätzliche Informationen

B2 class

C_{ca}

D_{ca}

E_{ca}

C_{ca} s1a d1 a1



Safety notes

- I cavi dati non devono essere piegati, allungati o attorcigliati eccessivamente. Le piegature brusche possono danneggiare la guaina del cavo e causare guasti o cortocircuiti.
- L'installazione deve essere effettuata esclusivamente da personale specializzato.
- Installazione solo in ambienti asciutti.
- Il cavo dati non deve essere a contatto diretto con altri cavi elettrici o fonti di alta tensione per evitare interferenze elettromagnetiche.

EU responsible person

EU based economic operator ensuring the product complies with the required regulations.

ASSMANN Electronic GmbH
 Auf dem Schüffel 3
 Lüdenscheid, Germany
<https://www.assmann.com>
 info@assmann.com