

DIGITUS Cat.6A U/UTP Verlegekabel, 500 m, simplex, Dca

DK-1614-A-VH-5
EAN 4016032441885



CAT 6A U-UTP Installationskabel, 500 MHz Dca (EN 50575), AWG 23/1, 500 m Trommel, Sx, Blau

DIGITUS® Kategorie 6A U-UTP Installationskabel wurden nach den ISO/IEC 11801, TIA/586-C.2 und EN 50173 Kategorie 6A Spezifikationen entwickelt und getestet. Jedes Kabel besteht aus 8 farbkodierten AWG 23 polyethylen isolierten Leitern. Die Leiter sind zu 4 Paaren mit unterschiedlichen Legelängen verdreht. Druckdetails entlang am Außenmantel beinhalten den Markennamen und die Artikelnummer. Das Kabel ist in einer Papp-Ausziehbox verpackt, welche die Installation vereinfacht.

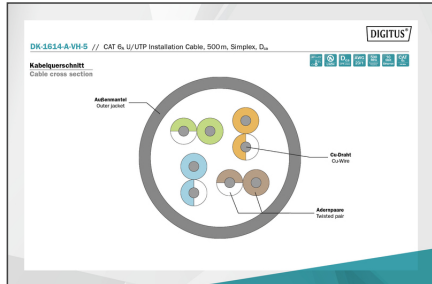
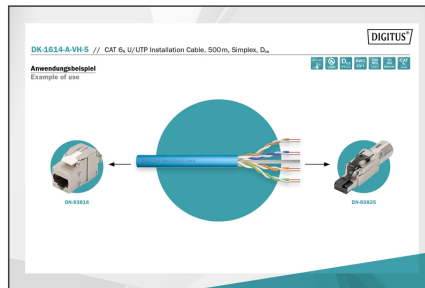
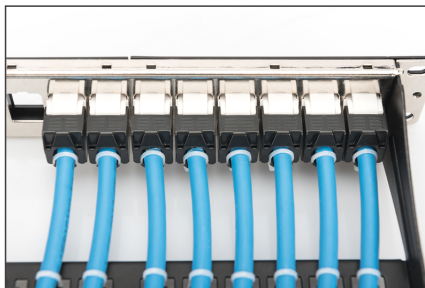
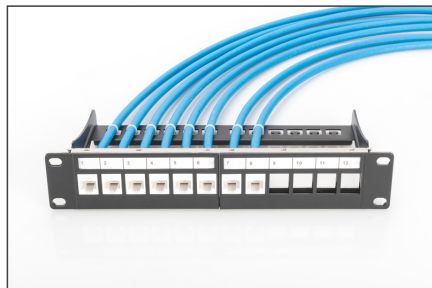
Zukunftsorientierte Standards und High-End Qualität für Ihr Netzwerk.

- Physikalische Eigenschaften:
- Leiter: Blauer Kupferdraht, AWG 23/1
- Isolierung: HD-PE (High Density Polyethylene)
- Gesamtzahl der isolierten Leiter: 8, verdreht zu 4 Paaren
- Farbcode: Blau-Weiß, Orange-Weiß, Grün-Weiß, Braun-Weiß
- Abschirmung der Einzelpaare: Keine
- Gesamtschirmung: Keine
- Außenmantel: Eca bis B2ca gem. EN 50575; LSZH
- Außenmantelstärke (nominal): 0,5 mm (Eca); 0,6 mm (Dca); 1,2 mm (Cca); 1,4 mm (B2ca)
- Außenmantelfarbe: Lichtblau (RAL 5012)
- Mechanische Eigenschaften:
- Zugentlastung: 150N max.
- Dynamischer Biegeradius: 8x AD mm min.

- Statischer Biegeradius: 4x AD mm min.
- Transport- und Lagertemperaturbereich: -20 °C bis +60 °C
- Betriebstemperaturbereich: -20 °C bis +75 °C
- Installationstemperaturbereich: 0 °C bis +50 °C
- Außendurchmesser Simplex (nominal): 7,1 mm (Eca); 7,3 mm (Dca); 7,4 mm (Cca); 7,6 mm (B2ca)
- Gewicht (kg/km): 53 kg (Eca); 54 kg (Dca); 55 kg (Cca); 56 kg (B2ca)
- Elektrische Eigenschaften:
- Impedanz: 100±5Ohm @ 1 - 600MHz
- Kapazität: 40 pF/m nominal @ 1 KHz
- Kapazitätsunsymmetrie (Paar-Erde): 1,6 pF/m max. @ 1 KHz
- Isolationswiderstand: 5 GOhm x km min. □ Technical Feature 27
- Schleifenwiderstand: 147 Ohm/km max. (2% max)
- Schleifenwiderstand: 147 Ohm/km max. (2% max. unbalancierter Widerstand)
- Betriebsspannung: 72 Vdc max.
- Kopplungsdämpfung: CA-Type 2
- Phasenverzögerung: 450 nS/100 m max.
- Laufzeitverzögerung: 10 nS/100 m max.
- Trennklasse: „c“ gem. EN 50174-2
- NVP: 70%
- Kategorie: CAT 6A
- Schirmung: U-UTP, ungeschirmt
- BauPVO: Dca
- Länge: 500 m
- Farbe: licht blau
- Kabelaufbau: 4 x 2 AWG 23/1, massives Twisted Pair
- Mantel: LSOH

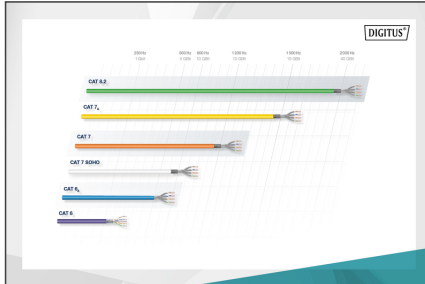
Logistische Daten						
	Anzahl (Stück)	Gewicht (kg)	Tiefe (cm)	Breite (cm)	Höhe (cm)	cm³
Karton-VPE	1	27,50	50,00	50,00	22,00	55.000,00
Innen-VPE	1	27,50	50,00	50,00	22,00	55.000,00
Einzel-VPE	1	27,50	50,00	50,00	22,00	55.000,00
Netto einzeln ohne VP	1	27,50	0,00	0,00	0,00	0,00

Weitere Anwendungsbilder:



Produktdatenblatt Product Information		Physikalische Spezifikationen Physical Properties	
Hersteller/Manufacturer:	Digitus (China), Shenzhen (HKT, Taty, Taiwan)	Teilenummer/Part Number:	DK-1614-A-YH-5 // CAT 6, U/UTP Installation Cable, 500m, Simplex, D _a
Produkttyp/Product Type:	Netzwerk-Kabel/Network Cable	Werkstoff/Material:	Braun/Beige, PVC/LSZH (Halogenfrei) (0.5m Standard)
Normen/Standards:	ISO 9001:2015, ISO 14001:2015, ISO 45001:2018, IEC 60332-1, IEC 60332-3, IEC 60331-11, IEC 60331-31, IEC 60754-1, IEC 60754-2, IEC 61034-1, IEC 61034-2, IEC 61034-3, IEC 61034-4, IEC 61034-5, IEC 61034-6, IEC 61034-7, IEC 61034-8, IEC 61034-9, IEC 61034-10, IEC 61034-11, IEC 61034-12, IEC 61034-13, IEC 61034-14, IEC 61034-15, IEC 61034-16, IEC 61034-17, IEC 61034-18, IEC 61034-19, IEC 61034-20, IEC 61034-21, IEC 61034-22, IEC 61034-23, IEC 61034-24, IEC 61034-25, IEC 61034-26, IEC 61034-27, IEC 61034-28, IEC 61034-29, IEC 61034-30, IEC 61034-31, IEC 61034-32, IEC 61034-33, IEC 61034-34, IEC 61034-35, IEC 61034-36, IEC 61034-37, IEC 61034-38, IEC 61034-39, IEC 61034-40, IEC 61034-41, IEC 61034-42, IEC 61034-43, IEC 61034-44, IEC 61034-45, IEC 61034-46, IEC 61034-47, IEC 61034-48, IEC 61034-49, IEC 61034-50, IEC 61034-51, IEC 61034-52, IEC 61034-53, IEC 61034-54, IEC 61034-55, IEC 61034-56, IEC 61034-57, IEC 61034-58, IEC 61034-59, IEC 61034-60, IEC 61034-61, IEC 61034-62, IEC 61034-63, IEC 61034-64, IEC 61034-65, IEC 61034-66, IEC 61034-67, IEC 61034-68, IEC 61034-69, IEC 61034-70, IEC 61034-71, IEC 61034-72, IEC 61034-73, IEC 61034-74, IEC 61034-75, IEC 61034-76, IEC 61034-77, IEC 61034-78, IEC 61034-79, IEC 61034-80, IEC 61034-81, IEC 61034-82, IEC 61034-83, IEC 61034-84, IEC 61034-85, IEC 61034-86, IEC 61034-87, IEC 61034-88, IEC 61034-89, IEC 61034-90, IEC 61034-91, IEC 61034-92, IEC 61034-93, IEC 61034-94, IEC 61034-95, IEC 61034-96, IEC 61034-97, IEC 61034-98, IEC 61034-99, IEC 61034-100	Abmessungen/Dimensions:	22 x 8 mm (0.866" x 0.315")
Elektrische Eigenschaften Electrical Properties		Mechanische Eigenschaften Mechanical Properties	
Impedanz/Impedance:	100 ± 0.5 Ohm @ 100 MHz	Spannung/Working Voltage:	1000 VAC
Leistungsdichte/Power Density:	4 W/meter @ 100 MHz	Spannung/Working Voltage:	1000 VAC
Leitfähigkeit/Conductivity:	1.0 x 10^-12 S/m	Zugfestigkeit/Tensile Strength:	≥ 200 N
Leitfähigkeitskoeffizient/Temperature Coefficient of Conductivity:	± 0.002 /°C	Bruchdehnung/Elongation:	≤ 10%
Leitfähigkeitsvermögen/Conductivity:	1.0 x 10^-12 S/m	Bruchdehnung/Elongation:	≤ 10%
Leitfähigkeitskoeffizient/Temperature Coefficient of Conductivity:	± 0.002 /°C	Bruchdehnung/Elongation:	≤ 10%

Leichtausbreitungseigenschaften Transmission Properties									
Mode	MT	MR	PM	PS	PL	PR	PL	PR	PS
1	1.7	1.2	1.2	1.2	1.2	1.2	1.2	1.2	1.2
2	1.4	1.1	1.1	1.1	1.1	1.1	1.1	1.1	1.1
3	1.3	1.0	1.0	1.0	1.0	1.0	1.0	1.0	1.0
4	1.2	0.9	0.9	0.9	0.9	0.9	0.9	0.9	0.9
5	1.1	0.8	0.8	0.8	0.8	0.8	0.8	0.8	0.8
6	1.0	0.7	0.7	0.7	0.7	0.7	0.7	0.7	0.7
7	0.9	0.6	0.6	0.6	0.6	0.6	0.6	0.6	0.6
8	0.8	0.5	0.5	0.5	0.5	0.5	0.5	0.5	0.5
9	0.7	0.4	0.4	0.4	0.4	0.4	0.4	0.4	0.4
10	0.6	0.3	0.3	0.3	0.3	0.3	0.3	0.3	0.3



CEC System	Systemleistung/Performance	Lebensdauer/Service Life	Lebensdauer/Service Life	Lebensdauer/Service Life
B2ca	Very High	1+		
C _{ca}	High			
D _{ca}	Medium			
E _{ca}	Low	3		

