

DIGITUS Cat.6A U/UTP installatiekabel, 305 m, simplex, Dca

DK-1614-A-VH-305
EAN 4016032441878



CAT 6A U-UTP installatiekabel, 500 MHz Dca (EN 50575), AWG 23/1, rol van 305 m,

DIGITUS® Categorie 6A U-UTP installatiekabels zijn ontwikkeld en getest in overeenstemming met ISO/IEC 11801, TIA/586-C.2 en EN 50173 Categorie 6A specificaties. Elke kabel bestaat uit 8 kleurgecodeerde AWG 23 geleiders met polyethyleenisolatie. De geleiders zijn getwist in 4 paren met verschillende leglengten. Op de buitenmantel staan de merknaam en het artikelnummer afgedrukt. De kabel is verpakt in een kartonnen uittrekdoos voor eenvoudige installatie.

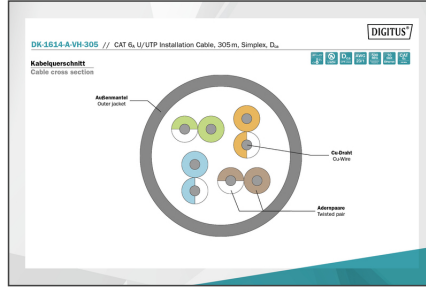
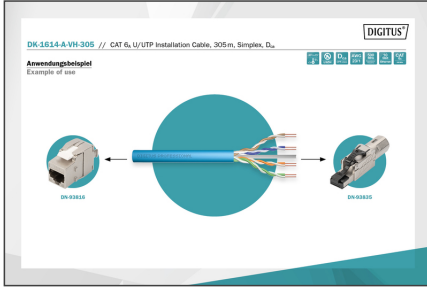
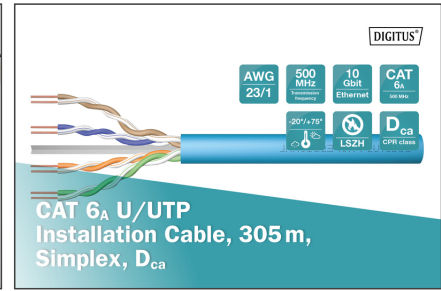
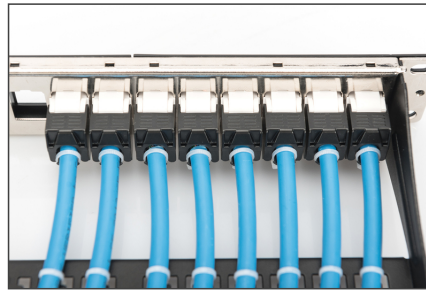
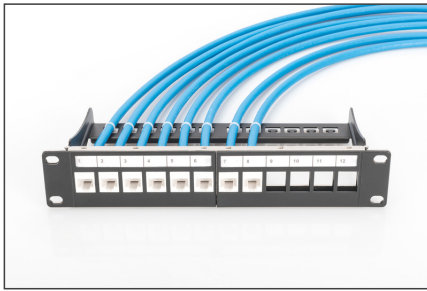
Toekomstgerichte standaarden en hoogwaardige kwaliteit voor uw netwerk.

- Fysische eigenschappen:
- Geleider: blank koperdraad, AWG 23/1
- Systeem (systemen) voor de beoordeling en verificatie van de bestendigheid van de prestaties: Systeem 3
- Isolatie: HD-PE (Polyethyleen met hoge dichtheid)
- Totaal aantal geïsoleerde geleiders: 8, gedraaid in 4 paren
- Kleurcode: Blauw-wit, oranje-wit, groen-wit, bruin-wit
- Afscherming van de afzonderlijke paren: Geen
- Algehele afscherming: Geen
- Buitenmantel: Eca tot B2ca volgens EN 50575; LSZH
- Buitenmantel dikte (nominaal): 0,5 mm (Eca); 0,6 mm (Dca); 1,2 mm (Cca); 1,4 mm (B2ca)
- Kleur buitenbehuizing: Lichtblauw (RAL 5012)
- Mechanische eigenschappen:
- Trekbelasting: 150N max.

- Dynamische buigradius: 8x AD mm min.
- Statische buigradius: 4x AD mm min.
- Temperatuurbereik transport en opslag: -20 °C tot +60 °C
- Bedrijfstemperatuurbereik: -20 °C tot +75 °C
- Temperatuurbereik installatie: 0 °C tot +50 °C
- Buitendiameter enkelvoudig (nominaal): 7,1 mm (Eca); 7,3 mm (Dca); 7,4 mm (Cca); 7,6 mm (B2ca)
- Gewicht (kg/km): 53 kg (Eca); 54 kg (Dca); 55 kg (Cca); 56 kg (B2ca)
- Elektrische eigenschappen:
- Impedantie: 100±50Ω @ 1 - 600MHz
- Capaciteit: 40 pF/m nominaal @ 1 KHz
- Onbalans capaciteit (paar-aarde): 1,6 pF/m max. @ 1 KHz
- Isolatiweerstand: 5 GΩ x km min. Technische eigenschap 27
- Lusweerstand: 147 Ω/km max. (2% max.)
- Lusweerstand: max. 147 Ω/km (max. 2% ongebalanceerde weerstand)
- Bedrijfsspanning: 72 Vdc max.
- Koppelingsdemping: CA-type 2
- Fasevertraging: 450 ns/100 m max.
- Tijdvertraging: 10 ns/100 m max.
- Scheidingsklasse: "c" volgens EN 50174-2
- NVP: 70%
- Categorie: CAT 6A
- Afscherming: U-UTP, niet afgeschermd
- CPR: Dca
- Lengte: 305 m
- Kleur: lichtblauw
- Mantel: LSOH
- Structuur: 4 x 2 AWG 23/1, massief getwist paar

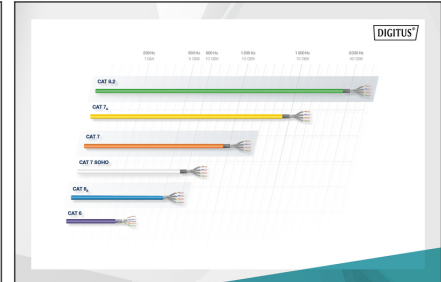
Logistics						
	Number (pcs)	Weight (kg)	Depth (cm)	Width (cm)	Height (cm)	cm ³
Packaging Unit Carton	1	17.23	37.00	37.00	31.00	42,439.00
Packaging Unit Inside	1	17.23	37.00	37.00	31.00	42,439.00
Packaging Unit Single	1	17.23	37.00	37.00	31.00	42,439.00
Net single without Packaging	1	0.00	0.00	0.00	0.00	0.00

More images:



Produktdaten Product Information		Physikalische Spezifikationen Physical Properties	
Bezeichnung Name	DK-1614-A-VH-305 // CAT 6a U/UTP Installation Cable, 305 m, Simplex, D _{ca}	Leiter Conductor	Beiseinhalten Material Content
AWG	23/1	Leitermaterial Conductor Material	Beiseinhalten des Drahtes Wire Content
Leiterdurchmesser Conductor Diameter	0.25 mm	Leitertyp Conductor Type	Beiseinhalten des Drahtes Wire Content
Leitertyp Conductor Type	4x 23/1	Leitertyp Conductor Type	Beiseinhalten des Drahtes Wire Content
Leitertyp Conductor Type	4x 23/1	Leitertyp Conductor Type	Beiseinhalten des Drahtes Wire Content
Leitertyp Conductor Type	4x 23/1	Leitertyp Conductor Type	Beiseinhalten des Drahtes Wire Content

Leistungsdaten Transmission Properties									
AWG	AWG	AWG	AWG	AWG	AWG	AWG	AWG	AWG	AWG
23	23	23	23	23	23	23	23	23	23
23	23	23	23	23	23	23	23	23	23
23	23	23	23	23	23	23	23	23	23
23	23	23	23	23	23	23	23	23	23



Zusammenfassung Summary			
AWG	23/1	Leiterdurchmesser Conductor Diameter	0.25 mm
Leitertyp Conductor Type	4x 23/1	Leitertyp Conductor Type	4x 23/1
Leitertyp Conductor Type	4x 23/1	Leitertyp Conductor Type	4x 23/1
Leitertyp Conductor Type	4x 23/1	Leitertyp Conductor Type	4x 23/1



Safety notes

- Datakabels mogen niet te veel gebogen, uitgerekt of gedraaid worden. Scherpe bochten kunnen de kabelmantel beschadigen en leiden tot storingen of kortsluiting.
- Installatie alleen door getrainde specialisten.
- Alleen installeren in droge ruimten.
- De datakabel mag niet in direct contact komen met andere elektrische kabels of hoogspanningsbronnen om elektromagnetische interferentie te voorkomen.

EU responsible person

EU based economic operator ensuring the product complies with the required regulations.

ASSMANN Electronic GmbH
Auf dem Schüffel 3
Lüdenscheid, Germany
<https://www.assmann.com>
info@assmann.com