

DIGITUS Câble de pose Cat.6A U/UTP, 305 m, simplex, Dca

DK-1614-A-VH-305
EAN 4016032441878



CAT 6A câble d'installation U-UTP, 500 MHz Dca (EN 50575), AWG 23/1, tambour de 305 m,

Les câbles d'installation U-UTP de catégorie 6A DIGITUS® ont été développés et testés selon les spécifications ISO/IEC 11801, TIA/586-C.2 et EN 50173 catégorie 6A. Chaque câble se compose de 8 conducteurs isolés en polyéthylène AWG 23 avec un code de couleur. Les conducteurs sont torsadés en 4 paires de longueurs différentes. Les détails d'impression le long de la gaine extérieure comprennent le nom de la marque et le numéro d'article. Le câble est emballé dans une boîte d'extension en carton, ce qui facilite l'installation.

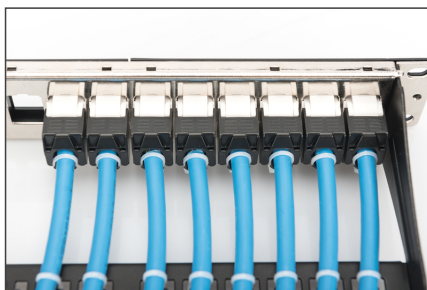
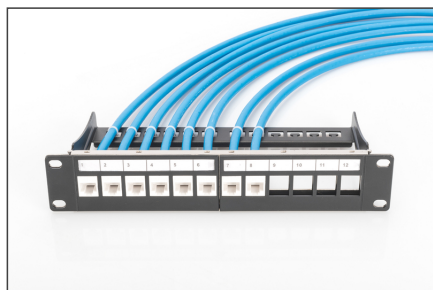
Des normes orientées vers l'avenir et une qualité haut de gamme pour votre réseau.

- Propriétés physiques :
- Conducteur : fil de cuivre nu, AWG 23/1
- Système(s) d'évaluation et de vérification de la constance des performances : Système 3
- Isolation : HD-PE (polyéthylène haute densité)
- Nombre total de conducteurs isolés : 8, torsadés en 4 paires
- Code de couleur : Bleu-blanc, Orange-blanc, Vert-blanc, Marron-blanc
- Blindage des paires individuelles : aucun
- Blindage total : Aucun
- Gaine extérieure : Eca jusqu'à B2ca selon EN 50575 ; LSZH
- Épaisseur de la gaine extérieure (nominale) : 0,5 mm (Eca) ; 0,6 mm (Dca) ; 1,2 mm (Cca) ; 1,4 mm (B2ca)
- Couleur de la gaine extérieure : bleu clair (RAL 5012)
- Propriétés mécaniques :
- Décharge de traction : 150N max.

- Rayon de courbure dynamique : 8x AD mm min.
- Rayon de courbure statique : 4x AD mm min.
- Plage de températures de transport et de stockage : -20 °C à +60 °C
- Plage de températures de fonctionnement : -20 °C à +75 °C
- Plage de températures d'installation : 0 °C à +50 °C
- Diamètre extérieur simplex (nominal) : 7,1 mm (Eca) ; 7,3 mm (Dca) ; 7,4 mm (Cca) ; 7,6 mm (B2ca)
- Poids (kg/km) : 53 kg (Eca) ; 54 kg (Dca) ; 55 kg (Cca) ; 56 kg (B2ca)
- Caractéristiques électriques :
- Impédance : 100±50hm @ 1 - 600MHz
- Capacité : 40 pF/m nominal @ 1 KHz
- Dissymétrie de capacité (paire-terre) : 1,6 pF/m max. @ 1 KHz
- Résistance d'isolement : 5 GOhm x km min. Technical Feature 27
- Résistance de boucle : 147 ohms/km max (2% max)
- Résistance de la boucle : 147 ohms/km max (2% max de résistance non équilibrée)
- Tension de fonctionnement : 72 Vdc max.
- Atténuation du couplage : CA-Type 2
- Délai de phase : 450 nS/100 m max.
- Délai de propagation : 10 nS/100 m max.
- Classe de séparation : "c" selon EN 50174-2
- NVP : 70%
- Catégorie: Cat. 6a
- Blindage: U-UTP, non blindé
- RPC: Dca
- Longueur: 305 m
- Couleur: bleu clair
- Gaine: LSOH
- Structure: 4x 2 AWG 23/1, paires torsadées blindées

Logistics						
	Number (pcs)	Weight (kg)	Depth (cm)	Width (cm)	Height (cm)	cm³
Packaging Unit Carton	1	17.23	37.00	37.00	31.00	42,439.00
Packaging Unit Inside	1	17.23	37.00	37.00	31.00	42,439.00
Packaging Unit Single	1	17.23	37.00	37.00	31.00	42,439.00
Net single without Packaging	1	0.00	0.00	0.00	0.00	0.00

More images:



DIGITUS

AWG 23/1 500 MHz 10 Cat.6 Ethernet CAT 6A U/UTP Installation Cable, 305 m, Simplex, D_{ca}

207 ± 0.75% LSZH CPR class

DIGITUS

DK-1614-A-VH-305 // CAT 6A U/UTP Installation Cable, 305 m, Simplex, D_{ca}

Anwendungsbeispiel
Example of use

DIGITUS

DK-1614-A-VH-305 // CAT 6A U/UTP Installation Cable, 305 m, Simplex, D_{ca}

Kabelquerschnitt
Cable cross section

Adressierte Data-pair, Unshielded Twisted-pair, Adressierte Twisted-pair

DIGITUS

Produktdaten Product Information	Physikalische Spezifikationen Physical Properties
Bezeichnung: Simplex Cat6a Shielded Patch, 305m (1000ft) Part Number: DK-1614-A-VH-305 SKU: 883 822 (Simplex, Shielded Patch, 305m (1000ft)) SKU: 883 821 (Simplex, Shielded Patch, 305m (1000ft)) SKU: 883 820 (Simplex, Shielded Patch, 305m (1000ft))	Leiter: Bare Copper Leitergröße: 120µm (4.72mil) Leiteranzahl: 120 Leiterschichten: 2 (120µm / 4.72mil) Leiterschichten: 2 (120µm / 4.72mil)
Material: PVC (UL94 V-0) Material: PVC (UL94 V-0)	Leitermaterial: Bare Copper Leitermaterial: Bare Copper Leitermaterial: Bare Copper
Leiterschichten: 2 (120µm / 4.72mil) Leiterschichten: 2 (120µm / 4.72mil) Leiterschichten: 2 (120µm / 4.72mil)	Leiterschichten: 2 (120µm / 4.72mil) Leiterschichten: 2 (120µm / 4.72mil) Leiterschichten: 2 (120µm / 4.72mil)

DIGITUS

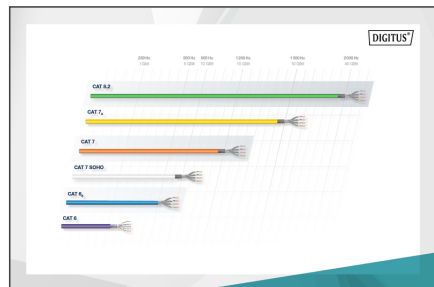
Leistungseigenschaften Transmission Properties									
AWG	AWG	AWG	AWG	AWG	AWG	AWG	AWG	AWG	AWG
16	18	20	22	24	26	28	30	32	34
16	18	20	22	24	26	28	30	32	34
16	18	20	22	24	26	28	30	32	34
16	18	20	22	24	26	28	30	32	34
16	18	20	22	24	26	28	30	32	34
16	18	20	22	24	26	28	30	32	34
16	18	20	22	24	26	28	30	32	34
16	18	20	22	24	26	28	30	32	34
16	18	20	22	24	26	28	30	32	34

Compliance Statement

intertek

IP Verified Certificate of Conformance Number: 00000000000000000000

Measurement Class: Class 1



DIGITUS

CEP Code	Bezeichnung	Leistungseigenschaften	Adressierbarkeit	Zusammenfassung
B2ca	Shielded Patch Very High	1+	• 120µm / 4.72mil • 120µm / 4.72mil • 120µm / 4.72mil	s
Cca	Shielded High	3	• 120µm / 4.72mil • 120µm / 4.72mil • 120µm / 4.72mil	d
Dca	Shielded Low	3	• 120µm / 4.72mil • 120µm / 4.72mil • 120µm / 4.72mil	a
Eca	Shielded Low	3	• 120µm / 4.72mil • 120µm / 4.72mil • 120µm / 4.72mil	a



Safety notes

- Les câbles de données ne doivent pas être pliés, étirés ou tordus de manière excessive. Les pliages brusques peuvent endommager la gaine du câble et entraîner des pannes ou des courts-circuits.
- Installation uniquement par du personnel qualifié et formé.
- Pose uniquement dans des pièces sèches.
- Le câble de données ne doit pas être en contact direct avec d'autres câbles électriques ou sources de haute tension afin d'éviter les perturbations électromagnétiques ou les interférences.

EU responsible person

EU based economic operator ensuring the product complies with the required regulations.

ASSMANN Electronic GmbH
 Auf dem Schüffel 3
 Lüdenscheid, Germany
<https://www.assmann.com>
info@assmann.com