

DIGITUS Cable de instalación Cat.6A U/UTP, 305 m, simplex, Dca

DK-1614-A-VH-305
EAN 4016032441878



Cable de instalación U-UTP CAT 6A, 500 MHz Dca (EN 50575), AWG 23/1, bobina de 305 m,

Los cables de instalación DIGITUS® Categoría 6A U-UTP han sido desarrollados y probados de acuerdo con las especificaciones ISO/IEC 11801, TIA/586-C.2 y EN 50173 Categoría 6A. Cada cable consta de 8 conductores AWG 23 aislados con polietileno y codificados por colores. Los conductores están trenzados en 4 pares con diferentes longitudes de tendido. Los detalles impresos a lo largo de la cubierta exterior incluyen el nombre de la marca y el número de pieza. El cable se presenta en una caja de cartón extraíble para facilitar su instalación.

Estándares orientados al futuro y calidad de gama alta para su red.

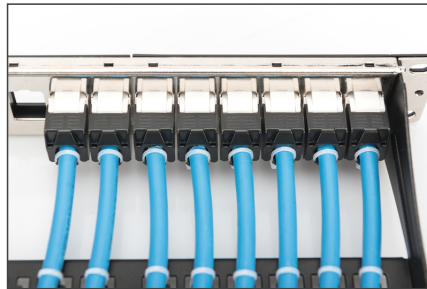
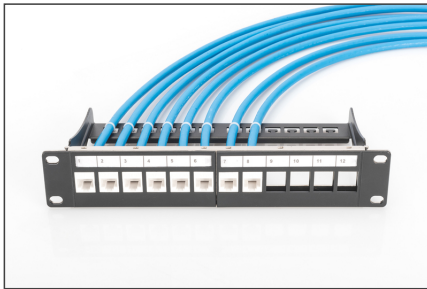
- Propiedades físicas:
- Conductor: cable de cobre desnudo, AWG 23/1
- Sistema(s) de evaluación y verificación de la constancia del rendimiento: Sistema 3
- Aislamiento: HD-PE (polietileno de alta densidad)
- Número total de conductores aislados: 8, trenzados en 4 pares
- Código de colores: Azul-blanco, naranja-blanco, verde-blanco, marrón-blanco
- Blindaje de los pares individuales: Ninguno
- Blindaje global: Ninguno
- Cubierta exterior: Eca a B2ca según EN 50575; LSZH
- Grosor de la vaina exterior (nominal): 0,5 mm (Eca); 0,6 mm (Dca); 1,2 mm (Cca); 1,4 mm (B2ca)
- Color de la carcasa exterior: Azul claro (RAL 5012)
- Propiedades mecánicas:

- Alivio de tensión: 150N máx.
- Radio de curvatura dinámico: 8x AD mm mín.
- Radio de curvatura estático: 4x AD mm mín.
- Temperatura de transporte y almacenamiento: de -20 °C a +60 °C
- Temperatura de funcionamiento: de -20 °C a +75 °C
- Rango de temperatura de instalación: de 0 °C a +50 °C
- Diámetro exterior simplex (nominal): 7,1 mm (Eca); 7,3 mm (Dca); 7,4 mm (Cca); 7,6 mm (B2ca)
- Peso (kg/km): 53 kg (Eca); 54 kg (Dca); 55 kg (Cca); 56 kg (B2ca)
- Propiedades eléctricas:
- Impedancia: 100±5Ohm @ 1 - 600MHz
- Capacitancia: 40 pF/m nominal @ 1 KHz
- Desequilibrio de capacitancia (par-tierra): 1,6 pF/m máx. @ 1 KHz
- Resistencia de aislamiento: 5 GOhm x km mín. □Característica técnica 27 Resistencia de bucle: 147 Ohm/km máx. (2% máx.)
- Resistencia del bucle: 147 Ohm/km máx. (2% máx. de resistencia desequilibrada)
- Tensión de funcionamiento: 72 Vcc máx.
- Atenuación de acoplamiento: CA-Tipo 2
- Retardo de fase: 450 nS/100 m máx.
- Temporización: 10 nS/100 m máx.
- Clase de separación: "c" según EN 50174-2
- NVP: 70%
- Categoría: CAT 6A
- Blindaje: U/UTP, sin blindaje
- CPR: Dca
- Longitud: 305 m
- Color: azul claro
- Envoltura: LSOH
- Estructura: 4 x 2 AWG 23/1, par trenzado sólido

Logistics

	Number (pcs)	Weight (kg)	Depth (cm)	Width (cm)	Height (cm)	cm³
Packaging Unit Carton	1	17.23	37.00	37.00	31.00	42,439.00
Packaging Unit Inside	1	17.23	37.00	37.00	31.00	42,439.00
Packaging Unit Single	1	17.23	37.00	37.00	31.00	42,439.00
Net single without Packaging	1	0.00	0.00	0.00	0.00	0.00

More images:



CAT 6A U/UTP Installation Cable, 305 m, Simplex, D_{ca}

DK-1614-A-VH-305 // CAT 6_A U/UTP Installation Cable, 305 m, Simplex, D_{ca}

Anwendungsbeispiel
Example of use

DK-1614-A-VH-305 // CAT 6_A U/UTP Installation Cable, 305 m, Simplex, D_{ca}

Kabelquerschnitt
Cable cross section

Produktinformation Product Information

Bezeichnung / Name	DK-1614-A-VH-305	Hersteller / Manufacturer	ASSMANN Electronic GmbH
Part No.	DK-1614-A-VH-305	Part No.	DK-1614-A-VH-305

Technische Eigenschaften Technical Properties

Standard	ISO/IEC 61888-1	Standard	ISO/IEC 61888-1
Leistungsfähigkeit / Power	1000 MHz	Leistungsfähigkeit / Power	1000 MHz

Leistungsdaten Transmission Properties

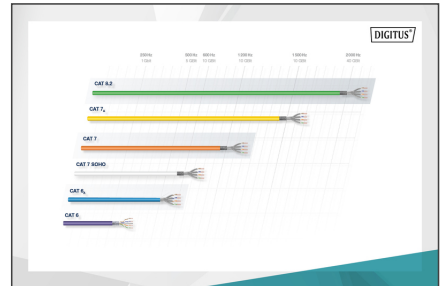
AWG	AWG	AWG	AWG	AWG	AWG	AWG	AWG	AWG	AWG
23	23	23	23	23	23	23	23	23	23
23	23	23	23	23	23	23	23	23	23

Compliance Statement

RoHS 2002/95/EC

intertek

RoHS Verified Certificate of Conformity Number: 00000000000000000000



CE Konformität

CE Markierung

CE Markierung

CE Markierung

CE Markierung

CE Markierung



Safety notes

- Los cables de datos no deben doblarse, estirarse ni retorcerse excesivamente. Las curvas cerradas pueden dañar la cubierta del cable y provocar averías o cortocircuitos.
- Instalación sólo por especialistas formados.
- Instalación sólo en locales secos.
- El cable de datos no debe estar en contacto directo con otros cables eléctricos o fuentes de alta tensión para evitar interferencias electromagnéticas.

EU responsible person

EU based economic operator ensuring the product complies with the required regulations.

ASSMANN Electronic GmbH
Auf dem Schüffel 3
Lüdenscheid, Germany
<https://www.assmann.com>
info@assmann.com