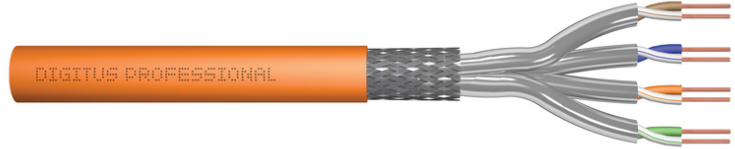


DIGITUS CAT 7 S-FTP çift bükümlü kurulum kablosu

DK-1744-VH-5
EAN 4016032441731



CAT 7 S-FTP installation cable, 1200 MHz Cca (EN 50575), AWG 23/1, 500 m drum, simplex, or

İkincil ve üçüncül alanda yapısal kablo tesisatı oluşturmaya uygundur.

Aığınız için mükemmel performans ve bağlantı kalitesi.

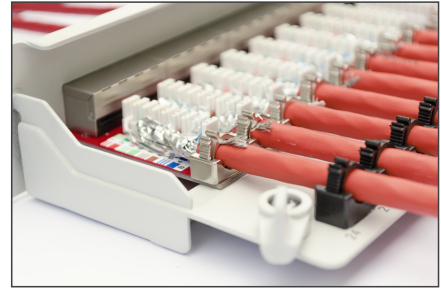
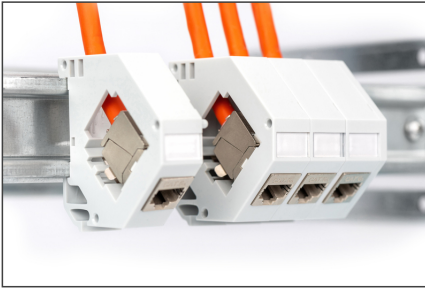
- Fiziksel özellikler:
- İletken: Çıplak bakır tel, AWG 23/1
- İzolasyon: SFS-PE (köpüklü polietilen kılıf)
- Toplam yalıtılmış iletken sayısı: 8, 4 çift halinde bükülmüş
- Renk kodu: Mavi-beyaz, turuncu-beyaz, yeşil-beyaz, kahverengi-beyaz
- Ayrı çiftlerin ekranlanması: alüminyum lamine polyester film, %100 kaplar
- Genel ekranlama: bakır örgü
- Dış kılıf: EN 50575'e göre Cca-s1a d1 a1; LSZH
- Dış kılıf kalınlığı (nominal): 0,50 mm (Eca); 0,52 mm (Dca); 0,60 mm (Cca); 0,60 (B2ca)
- Renk: Turuncu (RAL 2008)
- Mekanik özellikler:
- Gerilim azaltma: 150N maks.
- Dinamik bükülme yarıçapı: 8x AD mm min.
- Statik bükülme yarıçapı: 4x AD mm min.
- Taşıma ve depolama sıcaklık aralığı: -20 °C ila +60 °C
- Çalışma sıcaklığı aralığı: -20 °C ila +50 °C

- Kurulum sıcaklık aralığı: 0 °C ila +50 °C
- Elektriksel özellikler:
- Empedans: 100±15 Ohm @ 4 - 1000 MHz; 100±25 OHM @ 100-600 MHz
- Kapasitans: 45 pF/m nominal @ 1 KHz
- Kapasitans dengesizliği (çift-toprak): 1,6 pF/m maks. @ 1 KHz
- İzolasyon direnci: 5 GOhm x km min.
- DC direnci: 95 Ohm/km maks. (%2 maks. dengesiz direnç)
- Döngü direnci: 190 Ohm/km maks. (%2 maks. dengesiz direnç)
- Çalışma gerilimi: 72 Vdc maks.
- Kaplin zayıflaması: CA-Tipi 1b
- Faz gecikmesi: 450 nS/100 m maks.
- Zaman gecikmesi: 10 nS/100 m maks.
- Ayrırma sınıfı: EN 50174-2'ye göre "d"
- NVP: %79
- Alev yayılımı: EN 60332-3-24 (LSOH-PVC)
- Çeşitler: Bükümlü Çift Kurulum Kabloları
- Kategori: CAT 7
- Koruma: S-FTP, metal folyo ve örgü korumalı çiftler
- CPR: Cca
- Uzunluk: 500 m
- Renk: turuncu
- Kılıf: LSOH
- Yapı: 4 adet 2 AWG 23/1, sabit bükümlü çift

Logistics

	Number (pcs)	Weight (kg)	Depth (cm)	Width (cm)	Height (cm)	cm ³
Packaging Unit Carton	1	27.00	54.00	54.00	34.00	99,144.00
Packaging Unit Inside	1	27.00	54.00	54.00	34.00	99,144.00
Packaging Unit Single	1	27.00	54.00	54.00	34.00	99,144.00
Net single without Packaging	1	55.00	54.00	54.00	34.00	0.00

More images:



CAT 7 S/FTP Installation Cable, 500m, Simplex, C_{ca}

- AWG 23/1
- 1200 MHz
- 10 Gbit Ethernet
- CAT 7 1000 mbit
- 20/7+500
- LSZH
- C_{ca} CPFL class

DK.1744-VH-5 // CAT 7 S/FTP Installation Cable, 500m, Simplex, C_{ca}

Anwendungsbeispiel
Example of use

DK.1744-VH-10 // CAT 7 S/FTP Installation Cable, 1000m, Simplex, D_{ca}

Kabelquerschnitt
Cable cross section

Produktinformationen Product Information

Bestandteile	1x CAT 7 S/FTP Installation Cable, 500m, Simplex, C _{ca}	Physikalische Spezifikationen Physical Properties	<ul style="list-style-type: none"> Material: PVC Farbe: Orange Stärke: 23 AWG Struktur: Simplex Isolation: 100% PVC Temperaturbereich: -20°C bis +70°C Flammverhalten: LSZH Umweltbedingungen: C_{ca} CPFL class
---------------------	---	--	--

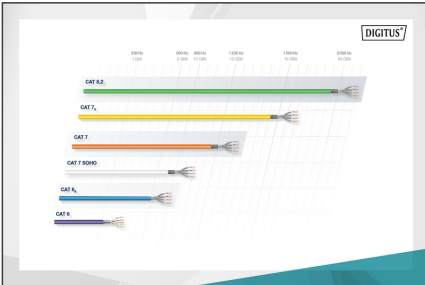
Leistungseigenschaften Transmission Properties

MHz	ATT	MLT	PL NEXT	PL NEXT	ALC	PL ACR-N	PL	EXTEN	PL EXTEN
1	2	30	70	70	70	70	20	70	70
10	10	30	70	70	70	70	20	70	70
100	10	30	70	70	70	70	20	70	70
1000	10	30	70	70	70	70	20	70	70

Certificate No. 18433-18-1

Zertifikat No. 18433-18-1

Category 7



CEP System

Druckkategorie: C_{ca}, s1a, d1, a1

Leistungseigenschaften: 1+

Adaptieren an verdrillte Leiter: 3

Druckkategorie: s, d, a

