

DIGITUS Câble d'installation à paire torsadée CAT 7 S-FTP, AWG 23/1

DK-1744-VH-5
EAN 4016032441731



CAT 7 S-FTP installation cable, 1200 MHz Cca (EN 50575), AWG 23/1, 500 m drum, simplex, or

Adapté pour le câblage structuré de bâtiments dans le secteur secondaire et tertiaire

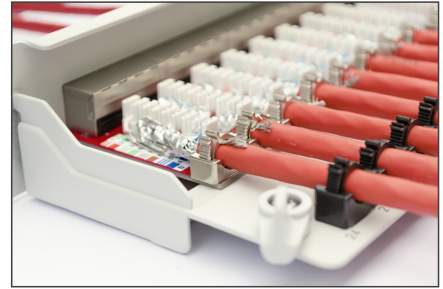
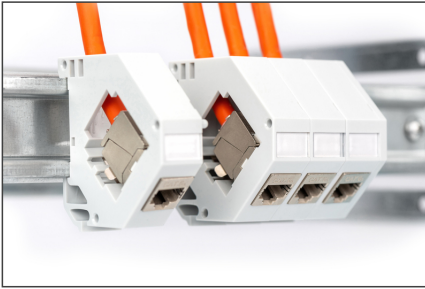
Un débit et une qualité de connexion excellents pour votre réseau.

- Propriétés physiques :
- Conducteur : fil de cuivre nu AWG 23/1 de 0,57 mm, nominal
- Isolation : SFS-PE (gaine moussée en polyéthylène)
- Nombre total de capteurs isolés : 8, torsadés en 4 paires
- Code couleur : bleu et blanc, orange et blanc, vert et blanc, marron et blanc
- Blindage de chaque paire : film polyester doublé d'aluminium, couvre 100 %
- Blindage générale : Couverture nominale de 50 %
- Gaine extérieure : Sans halogène (FRNC-C/LSZH-3)
- Épaisseur de gaine extérieure : 0,50 mm, nominal
- Couleur : Orange (RAL 2008)
- Propriétés mécaniques :
- Résistance à la traction : 150 N max.
- Rayon de courbure dynamique : 8x AD mm min.
- Rayon de courbure statique : 4x AD mm min.
- Plage de température de transport et de stockage : -20 °C à +75 °C

- Plage de température de fonctionnement : -20 °C à +60 °C
- Plage de température en fonctionnement : 0 °C à +50 °C
- Diamètre extérieur : 7,2 mm, nominal
- Résistant au feu : IEC 60332-3-24
- Absence d'halogène et densité de la fumée : IEC 60754-2 et IEC 61034
- Valeur calorique : 650 MJ/km
- Poids : 50 kg/km
- Propriétés électriques :
- Impédance moyenne : 100 ± 5 ohm à 1 MHz - 600 MHz
- Capacité : 40 pF/m nominal @ 1 KHz
- Déséquilibre de capacités (paire-terre) : 1,6 pF/m max. @ 1 KHz
- Résistance d'isolation : 5 Gohm x km min.
- Résistance ohmique : 72 ohm/km max. (2 % max. de tolérance)
- Résistance ohmique : 147 ohm/km max. (2 % max. de tolérance)
- Tension de fonctionnement : 72 Vdc max.
- Perte d'insertion : 80 dB
- Assortiment: Câbles d'installation à paires torsadées
- Catégorie: Cat. 7
- Blindage: S-FTP, blindage par feuillard et par tresse
- RPC: Cca
- Longueur: 500 m
- Couleur: orange
- Gaine: LSOH
- Structure: 4x 2 AWG 23/1, paires torsadées blindées

Logistics						
	Number (pcs)	Weight (kg)	Depth (cm)	Width (cm)	Height (cm)	cm ³
Packaging Unit Carton	1	27.00	54.00	54.00	34.00	99,144.00
Packaging Unit Inside	1	27.00	54.00	54.00	34.00	99,144.00
Packaging Unit Single	1	27.00	54.00	54.00	34.00	99,144.00
Net single without Packaging	1	55.00	54.00	54.00	34.00	0.00

More images:



CAT 7 S/FTP Installation Cable, 500m, Simplex, C_{ca}

- AWG 23/1
- 1200 MHz
- 10 Gbit Ethernet
- CAT 7 1.000 mhz
- 20/7+500
- LSZH
- C_{ca} CPE class

DK.1744-VH-5 // CAT 7 S/FTP Installation Cable, 500m, Simplex, C_{ca}

Anwendungsbeispiel
Example of use

DK.1744-VH-10 // CAT 7 S/FTP Installation Cable, 1000m, Simplex, D_{ca}

Kabelquerschnitt
Cable cross section

Produktkennlinien Produktinformationen

Produktname	DK.1744-VH-5, DK.1744-VH-10	Produkttyp	Netzwerk-Kabel
Hersteller	DIGITUS	Material	ABS, PVC
Produktbeschreibung	10 Gbit Ethernet, 1000 MHz, 20/7+500, LSZH, C _{ca}	Abmessungen	1,000 m (DK.1744-VH-10), 500 m (DK.1744-VH-5)

Technische Eigenschaften

Standard	ISO/IEC 61888-1	Standard	ISO/IEC 61888-1
Standard	ISO/IEC 61888-1	Standard	ISO/IEC 61888-1

Mechanische Eigenschaften

Material	ABS, PVC	Material	ABS, PVC
Material	ABS, PVC	Material	ABS, PVC

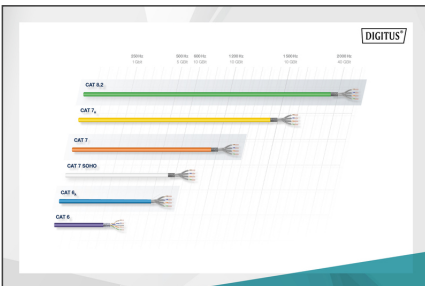
Leistungseigenschaften, Transmitter Properties

MHz	ATT	MEET	PRE NEXT	PRE NEXT	PRE NEXT	PRE NEXT	PRE NEXT	PRE NEXT	PRE NEXT
1	2	3	4	5	6	7	8	9	10
10	10	10	10	10	10	10	10	10	10
100	100	100	100	100	100	100	100	100	100
1000	1000	1000	1000	1000	1000	1000	1000	1000	1000

Certificate No. 18433-18-1

Zertifikat No. 18433-18-1

GHMT Type Approval



DIGITUS Professional

CPE (Customer Premises Equipment) / **DP** (Data Point) / **DP** (Data Point)

B2_{ca} (Shielded) / **C_{ca}** (Shielded) / **D_{ca}** (Shielded) / **E_{ca}** (Shielded)

1+ (Shielded) / **3** (Shielded)

C_{ca} s1a d1 a1

