

# DIGITUS Pannello di gestione dei cavi con strisce a spazzola per quadri da 483 mm (19"), 1U

DN-97663  
EAN 4016032441632



### Pannello di gestione dei cavi 1U con strisce a spazzola 4x strisce guida cavi in alluminio 44x60 mm, nero RAL 9005

I pannelli di gestione dei cavi sono fissati alle guide profilate da 483 mm (19"). Quattro staffe guida-cavi e tre aperture per cavi con spazzole consentono di manovrare i cavi patch in modo semplice e orizzontale. La gestione ottimale dei cavi nel vostro armadio di rete o server da 483 mm (19") è garantita.

- Per il montaggio su guide con profilo da 483 mm (19")
- Robusta lamiera d'acciaio

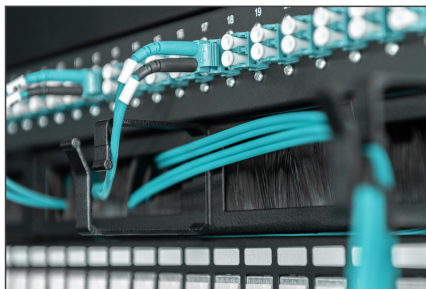
- 4x staffe guida cavi in alluminio (44x60 mm)
- 3x apertura cavo con spazzola (25x110 mm)
- incl. materiale di montaggio
- Colore: nero, RAL 9005
- Unità: 1
- Fattore di forma in pollici (IEC 60297): 482,6 mm (19")

#### Package contents

- Set di installazione (viti, dadi a gabbia, rondelle)

Logistics						
	Number (pcs)	Weight (kg)	Depth (cm)	Width (cm)	Height (cm)	cm³
Packaging Unit Carton	60	21.00	59.50	50.00	46.60	138,635.00
Packaging Unit Inside	1	0.35	0.85	49.00	0.46	19.16
Packaging Unit Single	1	0.35	0.85	49.00	0.46	19.16
Net single without Packaging	1	0.29	0.70	48.20	0.40	0.00

#### More images:



#### Safety notes

- Per l'installazione e l'utilizzo del prodotto accessorio per quadri di rete, osservare le rispettive istruzioni di sicurezza del produttore o del sistema di quadri in cui si desidera utilizzare l'accessorio.

**EU responsible person**

EU based economic operator ensuring the product complies with the required regulations.

ASSMANN Electronic GmbH  
Auf dem Schüffel 3  
Lüdenscheid, Germany  
<https://www.assmann.com>  
[info@assmann.com](mailto:info@assmann.com)