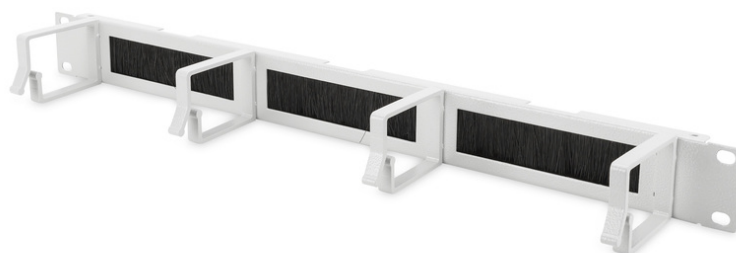


DIGITUS Pannello di gestione dei cavi con strisce a spazzola per quadri da 483 mm (19"), 1U

DN-97662
 EAN 4016032441625



Pannello di gestione dei cavi 1U con strisce a spazzola 4x pressacavi in alluminio 44x60 mm, grigio (RAL 7035)

I pannelli di gestione dei cavi sono fissati alle guide profilate da 483 mm (19"). Quattro staffe guida-cavi e tre aperture per cavi con spazzole consentono di manovrare i cavi patch in modo semplice e orizzontale. La gestione ottimale dei cavi nel vostro armadio di rete o server da 483 mm (19") è garantita.

- Per il montaggio su guide con profilo da 483 mm (19")
- Robusta lamiera d'acciaio

- 4x staffe guida cavi in alluminio (44x60 mm)
- 3x apertura cavo con spazzola (25x110 mm)
- incl. materiale di montaggio
- Colore: grigio chiaro, RAL 7035
- Unità: 1
- Fattore di forma in pollici (IEC 60297): 482,6 mm (19")

Package contents

- Set di installazione (viti, dadi a gabbia, rondelle)

Logistics						
	Number (pcs)	Weight (kg)	Depth (cm)	Width (cm)	Height (cm)	cm ³
Packaging Unit Carton	60	21.00	59.50	50.00	46.60	138,635.00
Packaging Unit Inside	1	0.35	50.00	9.00	5.50	2,475.00
Packaging Unit Single	1	0.35	7.20	49.00	4.60	1,622.88
Net single without Packaging	1	0.29	7.20	48.20	4.40	0.00

Safety notes

- Per l'installazione e l'utilizzo del prodotto accessorio per quadri di rete, osservare le rispettive istruzioni di sicurezza del produttore o del sistema di quadri in cui si desidera utilizzare l'accessorio.

EU responsible person

EU based economic operator ensuring the product complies with the required regulations.

ASSMANN Electronic GmbH
 Auf dem Schüffel 3
 Lüdenscheid, Germany
<https://www.assmann.com>
info@assmann.com