

DIGITUS UPS interactifs en ligne, 1500 VA/900 W

DN-170075
EAN 4016032441373



Onduleur interactif de ligne, 1500VA/900W 12V/9Ah x2 battery, 4x CEE 7/7, USB, RS232, RJ45, LCD

Les UPS interactifs en ligne DIGITUS® sont livrés avec une dimension compacte et un contrôle de micro-processeur excellent qui garantit une grande stabilité. Grâce à une prise en main conviviale, ils offrent une grande performance et sécurité contre la perte de données et les défaillances pour vos systèmes d'ordinateurs de bureau et d'entreprise. Les fonctionnalités à l'instar de la protection contre la surcharge et la décharge, la fonction de démarrage à froid et les propriétés d'économiseur d'énergie ainsi que le système d'alarme acoustique ne sont que quelques-uns des atouts qu'offrent les UPS interactifs en ligne DIGITUS®.

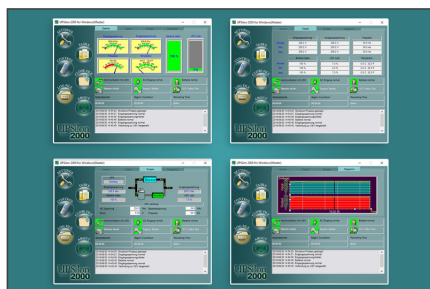
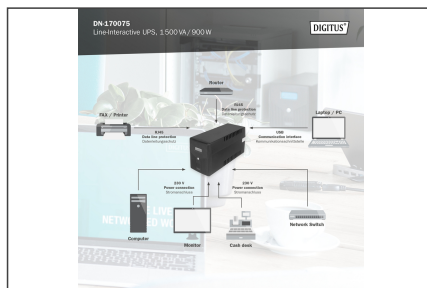
Offre une protection fiable contre la perte de données et les dommages de surtension au bureau et à domicile.

- La commande excellente du micro-processeur garantie une grande fiabilité en cas de coupure de courant
- Le redémarrage automatique lors de la restauration de la tension
- Fonction de démarrage à froid
- Branchement : 4 prises électriques à contact de protection, 2x RJ45, 1x RS232, 1x USB 2.0, type B
- Tension d'entrée : 230 V CA
- Plage de tension : 162-290 V CA
- Plage de fréquence : 50 Hz (auto-détection)

- Tension de sortie : 230 V CA ± 10 %
- Régulation de courant alternatif (mode batterie) : 10 %
- Capacité : 1 500 VA/ 900 W
- Plage de fréquence (mode batterie) : 50 Hz ± 1%
- Temps de transfert typique : 2 à 6 ms
- Batterie : 12 V/ 9Ah x 2
- Durée de recharge typique : 6-8 heures pour la restauration de 90 % de la capacité
- Alarm-sounds : Mode batterie (sonne toutes les 10 secondes), batterie faible (sonne à chaque seconde), surcharge (sonne à chaque 0,5 seconde), panne (sonne en permanence)
- Humidité : 0 à 95 % HR @ 0 °C jusqu'à +40 °C (sans condensation)
- Niveau sonore : en deçà de 40 dB
- Avec protection contre la surcharge et la décharge
- Convertisseur abaisseur et convertisseur élévateur pour la stabilisation de la tension
- Écran LCD
- Dimensions (H x W x D): 198 x 158 x 380 mm
- Poids : 10,1 kg
- Alimentation: 1500 – 3000 VA
- Connecteur: CEE 7/7
- Installation: Bureau
- Technologie: Line-interactive

Logistics						
	Number (pcs)	Weight (kg)	Depth (cm)	Width (cm)	Height (cm)	cm³
Packaging Unit Carton	1	11.00	45.20	22.20	29.50	29,601.50
Packaging Unit Inside	1	11.00	44.20	21.20	28.00	26,237.10
Packaging Unit Single	1	11.00	44.20	21.20	28.00	26,237.10
Net single without Packaging	1	10.10	38.00	15.80	19.80	0.00

More images:



Safety notes

- Le système UPS doit être parfaitement sec avant d'être installé. Veuillez laisser le système UPS s'acclimater pendant au moins deux heures pour qu'il s'adapte à l'environnement.
- Protéger le système UPS de l'eau ou de l'humidité.
- Évitez l'exposition directe aux rayons du soleil ou l'installation à proximité d'une source de chaleur.
- Ne bloquez pas les ouvertures d'aération du boîtier.
- Ne connectez pas d'appareils ou de dispositifs qui surchargeraient le système.
- Placez les câbles de manière à ce que personne ne puisse marcher ou trébucher dessus.
- Ne branchez pas d'appareils ménagers sur les prises de sortie du système UPS.
- Ne branchez le système UPS que sur une prise de courant reliée à la terre et facilement accessible.
- N'utilisez que des câbles d'alimentation contrôlés par le VDE et portant le marquage CE à l'entrée et aux sorties.
- Ne débranchez jamais le câble de raccordement au réseau pendant le fonctionnement, car cela annulerait la mise à la terre de protection du système UPS et de toutes les charges raccordées.
- Le système UPS dispose de sa propre source d'alimentation interne. Les prises de sortie ou les bornes de sortie du système UPS peuvent être sous tension même si le système UPS n'est pas relié au câblage du bâtiment.
- Pour éteindre complètement le système UPS, appuyez d'abord sur le bouton OFF/Enter pour couper l'alimentation.
- Attention - risque d'électrocution. Même après la déconnexion de l'appareil du réseau, les composants à l'intérieur du système UPS sont toujours reliés à la batterie. Il y a donc un risque de choc électrique.
- Seules les personnes suffisamment familiarisées avec les batteries et les mesures de sécurité nécessaires sont autorisées à remplacer les batteries et à surveiller leur fonctionnement.
- Attention - risque d'électrocution. Le circuit de la batterie n'est pas isolé de la tension d'entrée. Des tensions dangereuses peuvent apparaître entre les bornes de la batterie et la terre. Assurez-vous qu'il n'y a pas de tension avant de les toucher !
- Lorsque vous changez les piles, installez le même nombre et le même type de piles.
- N'ouvrez pas et ne détruisez pas les piles. Une fuite d'électrolyte peut blesser la peau et les yeux et peut être toxique.
- L'appareil ne doit être ouvert et réparé que par un spécialiste formé à cet effet.

EU responsible person

EU based economic operator ensuring the product complies with the required regulations.

ASSMANN Electronic GmbH
 Auf dem Schüffel 3
 Lüdenscheid, Germany
<https://www.assmann.com>
 info@assmann.com