

DIGITUS UPS de línea interactiva, 1500 VA/900 W

DN-170075
EAN 4016032441373



SAI interactivo, 1500VA/900W Batería 12V/9Ah x2,4x CEE 7/7,USB,RS232,RJ45,LCD

Los sistemas UPS de línea interactiva DIGITUS® cuentan con un tamaño compacto y un excelente control del microprocesador que garantiza una alta fiabilidad. Con su manejo fácil de usar ofrecen un alto rendimiento y seguridad contra la pérdida de datos y daños para sus sistemas informáticos de negocios y oficina. Características tales como la protección contra sobrecarga, descarga y sobrevoltaje, la función de arranque en frío y las características de ahorro de energía, así como un sistema de alarma acústica son solo algunas de las ventajas de los sistemas UPS de línea interactiva DIGITUS®.

Proporciona una protección fiable contra las pérdidas de datos y los daños causados por la tensión, tanto en la oficina como en el hogar

- El excelente control del microprocesador garantiza una alta fiabilidad en caso de fallo de la alimentación
- Reinicio automático cuando se restaura la tensión
- Función de arranque en frío
- Conexión: 4 conectores con toma de tierra, 2 RJ45, 1 RS232, 1 USB 2.0 tipo B
- Tensión de entrada: 230 V CA
- Rango de tensión: 162-290 V CA
- Rango de frecuencia: 50 Hz (detección automática)

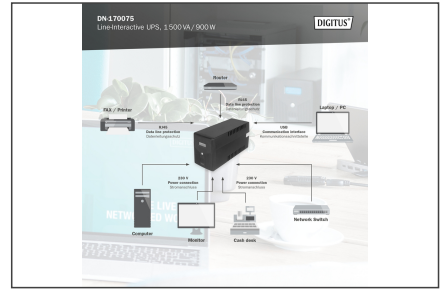
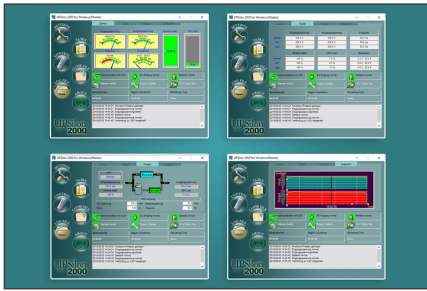
- Tensión de salida: 230 V CA ± 10 %
- Regulación de CA (modo de batería): 10 %
- Capacidad: 1500 VA/ 900 W
- Rango de frecuencia (modo de batería): 50 Hz ± 1 %
- Tiempo de transferencia típico: 2-6 ms
- Batería: 12 V/9 Ah x 2
- Tiempo de carga habitual: 6-8 horas para recuperar el 90 % de la capacidad
- Sonidos de la alarma: Modo de batería (suena cada 10 segundos), estado de batería bajo (suena cada segundo), sobrecarga (suena cada 0,5 segundos), error (suena de forma continua)
- Humedad: 0-95 % RH a 0 °C hasta +40 °C (sin condensar)
- Nivel de ruido: inferior a 40 dB
- Con protección contra sobrecarga, descarga y sobrevoltaje
- Conversor descendente y ascendente para la estabilización de la tensión
- Pantalla LCD
- Medidas (al. x an. x la.): 198 x 158 x 380 mm
- Peso: 10,1 kg

Attributes

- Conector macho: CEE7/7
- Instalación: Escritorio
- Potencia: 1500 VA – 3000 VA
- Tecnología: Línea interactiva

Logistics						
	Number (pcs)	Weight (kg)	Depth (cm)	Width (cm)	Height (cm)	cm³
Packaging Unit Carton	1	11.00	45.20	22.20	29.50	29,601.50
Packaging Unit Inside	1	11.00	44.20	21.20	28.00	26,237.10
Packaging Unit Single	1	11.00	44.20	21.20	28.00	26,237.10
Net single without Packaging	1	10.10	38.00	15.80	19.80	0.00

More images:



Safety notes

- El sistema SAI debe estar completamente seco antes de su instalación. Deje que el sistema SAI se aclimate durante al menos dos horas para adaptarse al entorno.
- Proteja el sistema SAI del agua o la humedad.
- Evite la luz solar directa o la instalación cerca de fuentes de calor.
- No obstruya ninguna abertura de ventilación de la carcasa.
- No conecte dispositivos o aparatos que puedan sobrecargar el sistema.
- Coloca los cables de forma que nadie pueda pisarlos o tropezar con ellos.
- No conecte ningún electrodoméstico a las tomas de salida del sistema SAI.
- Conecte el sistema SAI únicamente a una toma de corriente con toma de tierra y de fácil acceso.
- Utilice únicamente cables de conexión a la red con homologación VDE y marcado CE en las entradas y salidas.
- No desconecte nunca el cable de conexión a la red durante el funcionamiento, ya que se anularía la puesta a tierra de protección del sistema SAI y de todas las cargas conectadas.
- El sistema SAI tiene su propia fuente de alimentación interna. Las tomas de salida o los terminales de salida del sistema SAI pueden recibir energía aunque el sistema SAI no esté conectado al cableado del edificio.
- Para apagar completamente el sistema SAI, pulse primero el botón OFF/Enter para desconectar la red eléctrica.
- Precaución - Riesgo de descarga eléctrica. Incluso después de desconectar el aparato de la red eléctrica, los componentes del interior del sistema SAI siguen conectados a la batería. Existe riesgo de descarga eléctrica.
- Sólo las personas suficientemente familiarizadas con las baterías y las precauciones de seguridad necesarias pueden sustituir las baterías y controlar el funcionamiento.
- Precaución - Riesgo de descarga eléctrica. El circuito de la batería no está aislado de la tensión de entrada. Entre los bornes de la batería y la toma de tierra pueden producirse tensiones peligrosas.
- Asegúrese de que no haya tensión antes de tocarlos.
- Cuando cambie las pilas, instale el mismo número y tipo de pilas.
- No abra ni destruya las pilas. Las fugas de electrolito pueden dañar la piel y los ojos y pueden ser tóxicas.
- El aparato sólo puede ser abierto y reparado por un especialista formado.

EU responsible person

EU based economic operator ensuring the product complies with the required regulations.

ASSMANN Electronic GmbH
 Auf dem Schüffel 3
 Lüdenscheid, Germany
<https://www.assmann.com>
info@assmann.com