

DIGITUS USV linea interattiva, 1000 VA/600 W

DN-170074
EAN 4016032441366



UPS interattivo di linea, 1000VA/600W Batteria 12V/7Ah x2, 4x CEE 7/7, USB, RS232, RJ45, LCD

I sistemi USV DIGITUS® Line-Interactive hanno dimensioni compatte e un controllo eccellente del microprocessore che garantisce un'elevata affidabilità. Con la loro gestione su misura per l'utente, offrono delle prestazioni elevate e la sicurezza per i sistemi aziendali e informatici in ufficio contro la perdita e il danneggiamento dei dati. Caratteristiche come la protezione dal carico, lo scarico e il sovraccarico, la funzione di avvio a freddo e le funzioni di risparmio energetico e un sistema di allarme acustico sono solo alcuni dei vantaggi dell'UPS OnLine DIGITUS® Line Interactive.

Fornisce una protezione affidabile contro la perdita di dati e danni da tensione nell'ufficio di casa e al lavoro

- Il controllo eccellente del microprocessore garantisce un'elevata affidabilità in caso di mancanza dell'alimentazione
- Riavvio automatico durante il ripristino della tensione
- Funzione di avvio a freddo
- Collegamento: 4x prese di sicurezza, 2x RJ45, 1x RS232, 1x USB 2.0 Tipo B
- Tensione d'ingresso: 230 V AC
- Gamma di tensione: 162-290 V AC
- Gamma di frequenza: 50 Hz (auto-rilevazione)
- Tensione di uscita: 230 V AC ± 10%

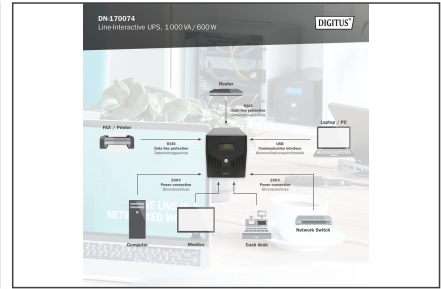
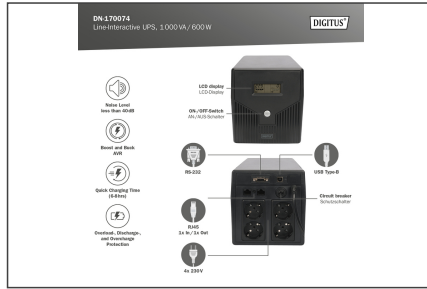
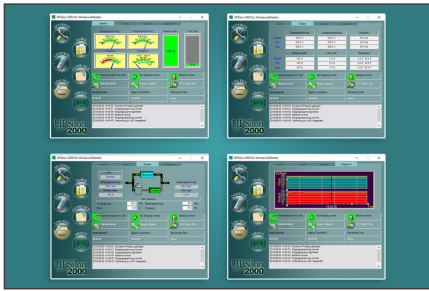
- Regolazione AC (modalità batteria): 10%
- Capacità: 1000 VA/600 W
- Gamma di frequenza (modalità batteria): 50 Hz ± 1%
- Tempo tipico di trasferimento: 2-6 ms
- Forma delle onde (modalità batteria): Onde sinusali simulate
- Batteria: 2 da 12 V/7 Ah
- Tipico tempo di ricarica: 6-8 ore per recuperare il 90% della capacità
- Allarmi sonori: Modalità batteria (suona ogni 10 secondi), livello batteria scarica (suona ogni secondo), sovraccarico (suona ogni 0,5 secondi), errore (suona di continuo)
- Humidité : 0 à 95 % HR @ 0 °C jusqu'à +40 °C (sans condensation)
- Rumorosità: inferiore a 40 dB
- Convertitore bust/ buck per stabilizzare la tensione
- Display LCD
- Con protezione da carico, scarico e sovraccarico
- Dimensioni (A x L x P): 162 x 150 x 338 mm
- Peso: 7,8 kg

Attributes

- Installazione: Scrivania
- Potenza: 600VA - 1000VA
- Spina: CEE7/7
- Tecnologia: Linea-interattiva

Logistics						
	Number (pcs)	Weight (kg)	Depth (cm)	Width (cm)	Height (cm)	cm³
Packaging Unit Carton	2	16.20	42.00	40.50	25.20	42,865.20
Packaging Unit Inside	1	8.10	40.50	23.50	19.20	18,273.60
Packaging Unit Single	1	8.10	40.50	23.50	19.20	18,273.60
Net single without Packaging	1	7.80	33.80	14.90	16.20	0.00

More images:



Safety notes

- Il sistema UPS deve essere assolutamente asciutto prima di essere installato. Lasciare che il sistema UPS si acclimi per almeno due ore per adattarsi all'ambiente.
- Proteggere il sistema UPS dall'acqua o dall'umidità.
- Evitare la luce solare diretta o l'installazione in prossimità di fonti di calore.
- Non ostruire le aperture di ventilazione dell'alloggiamento.
- Non collegare dispositivi o apparecchiature che potrebbero sovraccaricare il sistema.
- Posate i cavi in modo che nessuno possa calpestarli o inciamparvi.
- Non collegare alcun elettrodomestico alle prese di uscita del sistema UPS.
- Collegare il sistema UPS solo a una presa collegata a terra e facilmente accessibile.
- Utilizzare esclusivamente cavi di collegamento alla rete elettrica testati da VDE e con marchio CE all'ingresso e alle uscite.
- Non scollegare mai il cavo di collegamento alla rete durante il funzionamento per non annullare la messa a terra di protezione del sistema UPS e di tutti i carichi collegati.
- Il sistema UPS ha una propria fonte di alimentazione interna. Le prese di uscita o i terminali di uscita del sistema UPS possono essere alimentati anche se il sistema UPS non è collegato al cablaggio dell'edificio.
- Per spegnere completamente il sistema UPS, premere prima il pulsante OFF/Enter per scollegare la rete elettrica.
- Attenzione - Rischio di scosse elettriche. Anche dopo aver scollegato il dispositivo dalla rete elettrica, i componenti del sistema UPS sono ancora collegati alla batteria. Esiste il rischio di scosse elettriche.
- La sostituzione delle batterie e il controllo del funzionamento possono essere effettuati solo da persone che abbiano sufficiente dimestichezza con le batterie e le necessarie precauzioni di sicurezza.
- Attenzione - Rischio di scosse elettriche. Il circuito della batteria non è isolato dalla tensione di ingresso. Tra i terminali della batteria e la terra possono verificarsi tensioni pericolose. Assicurarsi che non ci sia tensione prima di toccare!
- Quando si sostituiscono le batterie, installarne lo stesso numero e tipo.
- Non aprire o distruggere le batterie. L'elettrolito che fuoriesce può ferire la pelle e gli occhi e può essere tossico.
- L'apparecchio può essere aperto e riparato solo da un tecnico specializzato.

EU responsible person

EU based economic operator ensuring the product complies with the required regulations.

ASSMANN Electronic GmbH
 Auf dem Schüffel 3
 Lüdenscheid, Germany
<https://www.assmann.com>
 info@assmann.com