

# DIGITUS Line-Interactive USV, 600 VA/360 W

DN-170063

EAN 4016032441342



## Hat Etkileşimli UPS, 600VA/360W 12V/7Ah x1 akü, 2x CEE 7/7 priz, RJ-11, LED

DIGITUS® Line-Interactive UPS sistemleri kompakt boyuta sahiptir ve yüksek güvenilirliği garanti eden mükemmel mikroşemli kontrol ile birlikte gelir. Kullanıcı dostu kullanımı sayesinde veri kaybı ve hasara karşı iş ve ev bilgisayar sistemleriniz için yüksek performans ve güvenlik sağlar. Aşırı yük, deşarj ve aşırı akım koruması, sıfırdan başlatma fonksiyonu, enerji tasarrufu özellikleri ve akustik alarm sistemi DIGITUS® Line-Interactive UPS sistemlerinin sunduğu avantajlardan birkaçıdır.

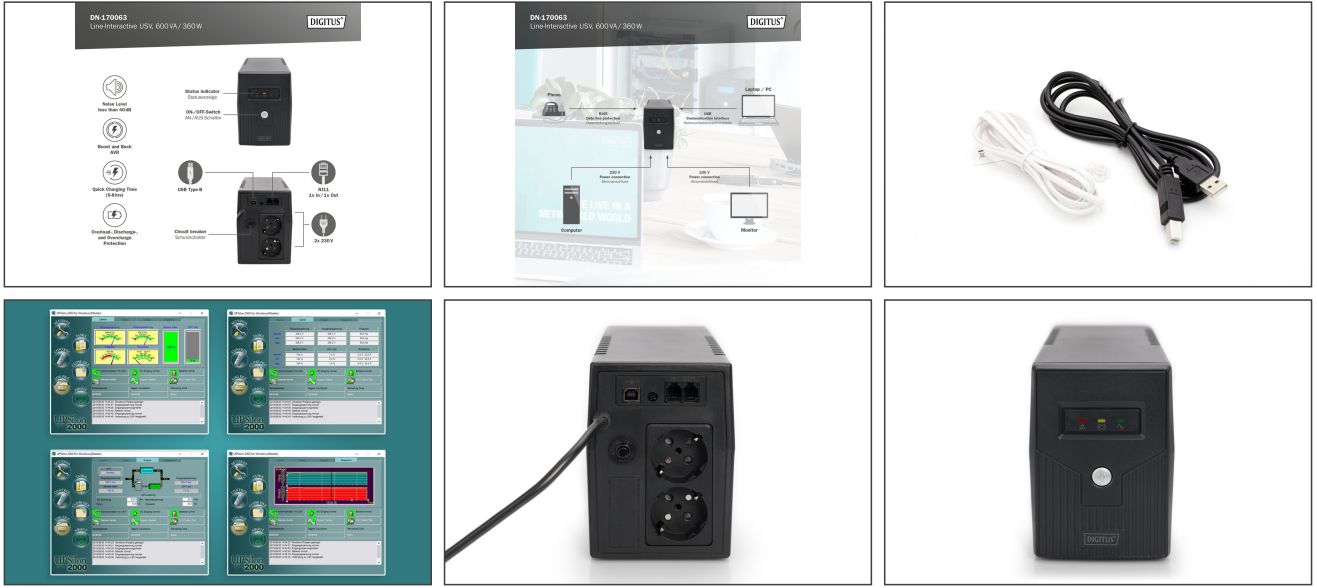
## İşte ve evde veri kaybına ve elektrik kesintisine karşı koruma sağlar

- Bağlantı: 2x topraklamalı priz, 2x RJ11, 1x USB 2.0 tip B
- Kapasite: 600 VA/360 W
- Giriş gerilimi: 230 VAC
- Voltaj Aralığı: 162-290 VAC
- Frekans aralığı: 50 Hz (otomatik algılama)
- Çıkış gerilimi: 230 VAC ±%10

- AC voltaj ayarı (pil modu): 10%
- Frekans aralığı (pil modu): 50 Hz ±%1
- Tipik transfer süresi: 2-6 ms
- Dalga biçimi (pil modu): Benzetilmiş sinüs dalgası
- Pil: 12V/7Ah x 1
- Tipik şarj zamanı: %90 kapasitenin tekrar yüklenmesi için 6-8 saat
- Alarm sesleri: Pil modu (her 10 saniyede bir), düşük pil durumu (her saniye ses verir), aşırı yük (her 0,5 saniyede bir), hata (sürekli ses verir)
- Nem: % 0-95 Bağıl Nem, 0 °C ila +40 °C'de (yoğuşmasız)
- Gürültü seviyesi: 40 dB altında
- Voltajı sabitlemek için kesilme / sıçrama dengelemesi
- Voltaj geri geldiğinde otomatik yeniden başlatma
- Boyutlar (Y x G x D): 142 x 101 x 298 mm
- Ağırlık: 4,35 kg
- Fiş: CEE7/7
- Güç: 600 VA - 1000 VA
- Kurulum: Masaüstü
- Teknoloji: Hat etkileşimli

Logistics						
	Number (pcs)	Weight (kg)	Depth (cm)	Width (cm)	Height (cm)	cm³
Packaging Unit Carton	4	18.00	36.50	30.00	44.10	48,289.50
Packaging Unit Inside	1	4.50	35.00	14.20	21.30	10,586.10
Packaging Unit Single	1	4.50	35.00	14.20	21.30	10,586.10
Net single without Packaging	1	4.20	29.80	10.10	14.20	0.00

## More images:



## Safety notes

- UPS sistemi kurulmadan önce kesinlikle kuru olmalıdır. Lütfen UPS sisteminin ortama uyum sağlaması için en az iki saat alışmasına izin verin.
- UPS sistemini su veya nemden koruyun.
- Doğrudan güneş ışığından veya ısı kaynaklarının yakınına kurulumdan kaçınınız.
- Muhafazadaki havalandırma açıklıklarını kapatmayın.
- Sisteme aşırı yük bindirecek herhangi bir cihaz veya alet bağlamayın.
- Kabloları kimsenin üzerine basmayacağı veya takılıp düşmeyeceği şekilde döşeyin.
- UPS sisteminin çıkış soketlerine herhangi bir ev aleti bağlamayın.
- UPS sistemini sadece topraklı ve kolay erişilebilir bir prize bağlayın.
- Giriş ve çıkışlarda yalnızca VDE tarafından test edilmiş, CE işaretli şebeke bağlantı kabloları kullanın.
- UPS sisteminin ve bağlı tüm yüklerin koruyucu topraklamasını iptal etmediğinden, çalışma sırasında şebeke bağlantı kablosunun bağlantısını asla kesmeyin.
- UPS sisteminin kendi dahili güç kaynağı vardır. UPS sisteminin çıkış soketleri veya çıkış terminaleri, UPS sistemi bina kablo tesisatına bağlı olmasa bile enerjilenebilir.
- UPS sistemini tamamen kapatmak için, önce şebeke bağlantısını kesmek üzere OFF/Enter düğmesine basın.
- Dikkat - Elektrik çarpması riski. Cihazın şebeke bağlantısı kesildikten sonra bile UPS sistemi içindeki bileşenler hala aküye bağlıdır. Elektrik çarpması riski vardır.
- Yalnızca aküler ve gerekli güvenlik önlemleri hakkında yeterince bilgi sahibi olan kişiler aküleri değiştirebilir ve çalışmasını izleyebilir.
- Dikkat - Elektrik çarpması riski. Akü devresi giriş geriliminden izole edilmemiştir. Akü terminaleri ile toprak arasında tehlikeli gerilimler oluşabilir. Dokunmadan önce gerilim olmadığından emin olun!
- Pilleri değiştirirken, aynı sayıda ve türde pil takın.
- Aküleri açmayın veya tahrip etmeyin. Sızan elektrolit cilde ve gözlere zarar verebilir ve zehirli olabilir.
- Cihaz sadece eğitimli bir uzman tarafından açılabilir ve onarılabilir.

## EU responsible person

EU based economic operator ensuring the product complies with the required regulations.

ASSMANN Electronic GmbH  
 Auf dem Schüffel 3  
 Lüdenscheid, Germany  
<https://www.assmann.com>  
[info@assmann.com](mailto:info@assmann.com)