

DIGITUS 10 inch 8-poorts Gigabit Ethernet PoE schakelaar

DN-95317
EAN 4016032441038



Gigabit Ethernet PoE switch 8-poorts PoE, 10 inch, 80W PoE budget

De DIGITUS® 8-Poorts Gigabit Ethernet PoE schakelaar heeft 8 10/100/1000 Mbps RJ-45-poorten met ondersteuning van PoE. Alle poorten ondersteunen de functie automatische MDI/MDIX, waardoor crossoverkabels en uplinkpoorten overbodig zijn. Lage kosten, eenvoudig beheer en hoge capaciteit zijn de sterke punten van de DIGITUS® Gigabit 8 PoE-poort Ethernetschakelaars, waardoor zij een uitstekende keus zijn voor uw netwerk. Vanwege de compacte afmetingen kan de schakelaar worden geïnstalleerd in wandkasten van 10 inch. De bevestigingshoeken zijn bij het product inbegrepen.

Ideaal voor gebruik in 10" wandkasten

- 8 x 10/100/1000Base-T
- Voldoet aan de netwerkstandaarden IEEE 802.3, IEEE 802.3u, IEEE 802.3ab, IEEE802.3x en IEEE 802.3af/at
- Ondersteunt niet-blokkeren, niet-head-of-line doorsturen
- Ondersteunt tegendruk en bandbreedtecontrole op elke poort
- Store-and-forward-technologie voor geoptimaliseerde gegevensoverdracht
- Automatische detectie/instelling van snelheid en half/vol duplex
- 20 / 200 / 2000 Mbit in full-duplexmodus
- Automatische MDI/MDI-X-functie

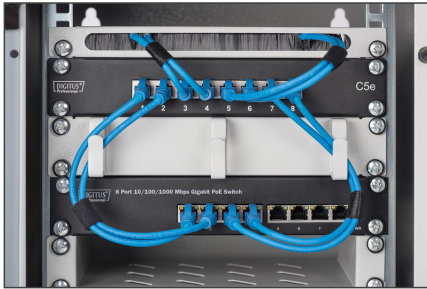
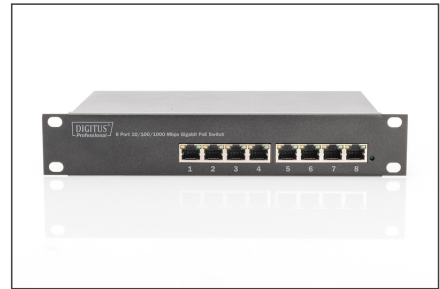
- Backplane met 16 Gbps
- Ondersteunt tot 8K MAC-adressen
- Geïntegreerde voedingseenheid
- Maximaal energieverbruik 96 watt
- Afmetingen: (L x B x H): 250x150x42 mm
- Voeding: AC 100V~240V
- Aantal poorten: 8
- PoE energiebudget: 80 W
- PoE standaard: IEEE802.3at (PoE+)
- Ethernetsnelheid: Gigabit
- Industrieel gebruik: no
- Bescherming tegen vandalisme: no
- Geschikt voor buitengebruik: no
- Installatietype: 10 inch, Desktop
- Managed: no
- PoE (Power over Ethernet): yes
- VLAN: no

Package contents

- 8-poorts 10-inch Gigabit schakelaar
- Snelstarthandleiding
- Netsnoer
- Bevestigingsmiddelen

Logistics						
	Number (pcs)	Weight (kg)	Depth (cm)	Width (cm)	Height (cm)	cm ³
Packaging Unit Carton	8	13.23	26.50	33.00	49.00	42,850.50
Packaging Unit Inside	1	1.65	32.00	24.00	6.70	5,145.60
Packaging Unit Single	1	1.65	32.00	24.00	6.70	5,145.60
Net single without Packaging	1	1.11	25.00	15.00	4.20	0.00

More images:



Safety notes

- Dit product is alleen bedoeld voor gebruik binnenshuis.
- Lees alle instructies en volg alle waarschuwingen en aanwijzingen op het apparaat.
- Plaats dit apparaat niet op een instabiel oppervlak (zoals een karretje, standaard, tafel, enz.).
- Gebruik dit apparaat niet in de buurt van water.
- Plaats dit apparaat niet in de buurt van of boven een radiator.
- De behuizing is voorzien van openingen voor warmteafvoer en ventilatie. Om oververhitting tijdens het gebruik te voorkomen, mogen de ventilatieopeningen niet worden geblokkeerd of afgedekt.
- Plaats het apparaat niet op een zachte ondergrond (bijv. bed, bank, deken, enz.). Hierdoor wordt de ventilatie geblokkeerd.
- Het apparaat mag niet in een gesloten ruimte worden geïnstalleerd als er geen voldoende ventilatie is.
- Spuit geen vloeistoffen op het apparaat.
- Trek de stekker uit het stopcontact voordat u het apparaat schoonmaakt. Gebruik geen vloeibare of schuimende reinigingsmiddelen.
- Reinig het apparaat met een vochtige doek.
- Sluit het apparaat aan volgens de voeding op het typeplaatje.
- Om schade aan het apparaat te voorkomen, is het belangrijk dat alle apparaten goed geaard zijn.
- Plaats geen voorwerpen op het netsnoer en leg het zodanig dat er niet over gestruikeld kan worden.
- Gebruik een overspanningsbeveiliging, een regelaar of een ononderbreekbare stroomvoorziening (UPS) om je systeem te beschermen tegen plotselinge, tijdelijke en verminderde stroomtoevoer.
- Maak de systeemkabel en het netsnoer goed vast en zorg ervoor dat er geen voorwerpen op de kabel drukken.
- Steek geen voorwerpen in het apparaat via de openingen in de behuizing. Er bestaat gevaar voor kortsluiting, wat kan leiden tot brand of een elektrische schok.
- Probeer het apparaat niet zelf te repareren. Neem altijd contact op met een erkende klantenservice.
- Als een van de volgende situaties zich voordoet, haal dan de stekker uit het stopcontact en stuur het apparaat ter reparatie naar een erkend servicecentrum
- Het netsnoer, de voedingseenheid of de stekker van de voedingseenheid is beschadigd of versleten;
- Er is vloeistof in het apparaat terechtgekomen;
- Het apparaat is blootgesteld aan regen of water;
- Het apparaat is gevallen of de behuizing is beschadigd;
- De functie van het apparaat is duidelijk veranderd;
- Het apparaat kan niet worden gebruikt zoals beschreven in de gebruiksaanwijzing.

EU responsible person

EU based economic operator ensuring the product complies with the required regulations.

ASSMANN Electronic GmbH
 Auf dem Schüffel 3
 Lüdenscheid, Germany
<https://www.assmann.com>
info@assmann.com