

# DIGITUS Adaptador de várias portas USB Type-C™ 4K HDMI, 3 portas

DA-70838-1  
EAN 4016032440857



### USB Type-C Multi Adapter, 4K@30Hz HDMI 1 USB C port for PD 61W and Data, 1 USB 3.0 port

Através do adaptador gráfico USB, pode expandir comodamente o seu computador portátil com ligação USB Type-C™ universal, através da interface HDMI, com um segundo monitor com resolução de 4K completa. Além disso, o adaptador é fornecido com outra porta USB 3.0 para ligar seus acessórios. Através da ligação Type-C™ com função de carregamento, pode carregar o seu computador até 100 W, enquanto utiliza os restantes acessórios. Em alternativa, também podem ser transferidos dados através das interface Type-C™. Graças à configuração Plug and Play simples, não é necessário instalar nenhum controlador nem configurar o sistema.

### Placa gráfica USB-C™ com USB 3.0 e função de carregamento (PD) para todos os computadores com ligação Type-C™

- Adaptador múltiplo USB 3.0 com ligação Type-C™
- UHD 4K2K/30 Hz
- Ligação USB 3.0
- Ligação USB Type-C™ com função de carregamento
- Caixa de alumínio de alta qualidade
- Comprimento do cabo: 20 cm

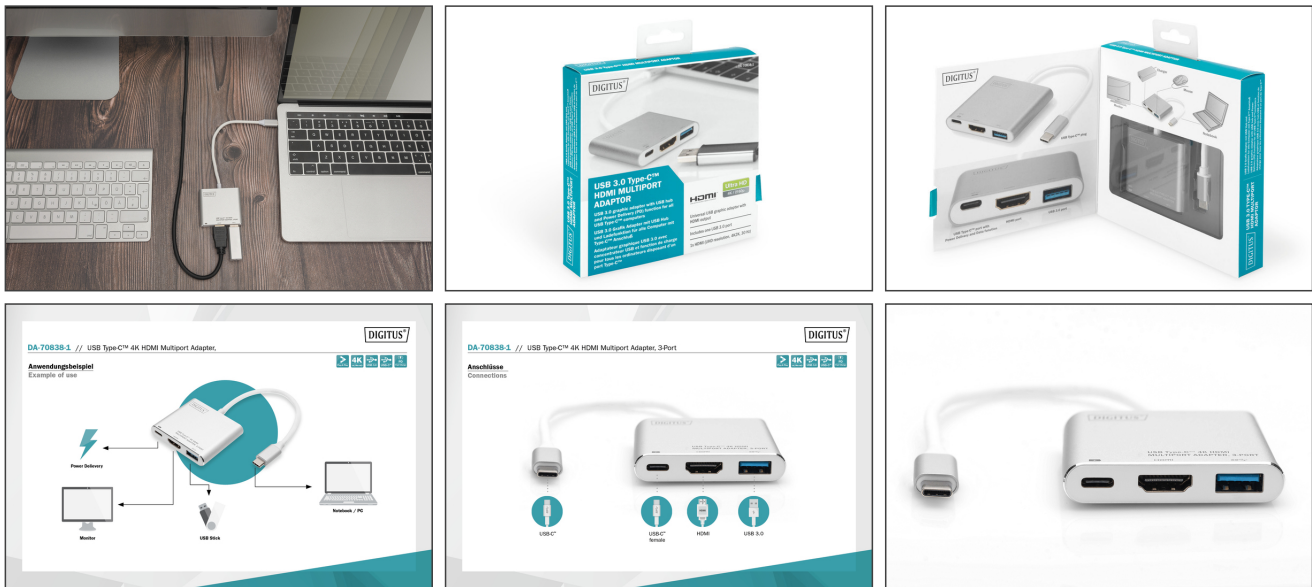
- Dimensão: 51 x 58 x 11 mm
- Peso: 63 g
- Para todos os sistemas operativos: Windows, Mac e Google Chrome
- Nem todas as portas USB C™ suportam todas as funções do USB Type-C™ padrão. Certifique-se de que a porta USB C™ do seu Notebook suporta o Modo DisplayPortAlternate (DP-Alt Mod), bem como o USB Power Delivery (PD).
- A capacidade de emissão de vídeo depende da placa gráfica do seu Notebooks e do monitor ligado. Determinadas placas gráficas dispõem de um suporte MST limitado, enquanto alguns ecrãs também limitam a resolução disponível.
- A capacidade de emissão de vídeo depende da placa gráfica do seu Notebooks e do monitor ligado. Determinadas placas gráficas dispõem de um suporte MST limitado, enquanto alguns ecrãs também limitam a resolução disponível.
- USB-C Products: yes

### Package contents

- Adaptador múltiplo USB Type-C™
- Manual de instalação

Logistics						
	Number (pcs)	Weight (kg)	Depth (cm)	Width (cm)	Height (cm)	cm³
Packaging Unit Carton	80	7.64	46.00	35.00	35.00	56,350.00
Packaging Unit Inside	1	0.10	14.00	4.50	2.50	157.50
Packaging Unit Single	1	0.10	14.00	11.50	2.50	402.50
Net single without Packaging	1	0.06	5.10	5.80	1.10	0.00

**More images:**



**Safety notes**

- Overloading can lead to overheating and damage to the appliance or the connected peripherals.
- If necessary, use an external power supply to ensure stable performance.
- If devices such as external hard disks or printers that require a high power consumption are connected, the device should be used with an external power supply. Otherwise, the device could be overloaded or functional problems could occur.
- Do not expose the device to rain, moisture, vapors or liquids.
- Do not insert any objects into the device.
- Do not attempt to repair the unit or open the housing without authorization. You risk an electric shock!
- Ensure adequate ventilation to prevent damage due to overheating.
- Dust, moisture, vapors and strong cleaning agents or solvents can cause damage to the device.
- Disconnect the appliance from the power supply and the connected devices before cleaning.
- Clean the device with a dust-free cloth.

**EU responsible person**

EU based economic operator ensuring the product complies with the required regulations.

ASSMANN Electronic GmbH  
 Auf dem Schüffel 3  
 Lüdenscheid, Germany  
<https://www.assmann.com>  
[info@assmann.com](mailto:info@assmann.com)