

DIGITUS CAT 6A, EA sınıfı patch panel, korumalı

DN-91624S-EA-B
EAN 4016032440260



CAT 6A patch panel, korumalı, 1U, 24 port, 8P8C, siyah RAL 9005, 483 mm (19") /482,6x44x109 mm

DIGITUS® "DN-91624S-EA" CAT 6A patch panelin 24 portlu versiyonu mevcuttur ve 1,5 mm galvanizli soğuk haddelenmiş çeliği ile 19" raf montajı için sağlam bir patch paneldir. 802.3at PoE+ ve 802.3af PoE standardına uygundur ve toz koruma kapakları ile donatılmıştır.

Ağınız için geleceğe yönelik standartlar ve üst düzey kalite.

- İletim özellikleri: Kategori 6A, sınıf EA
- Uygulama alanları: 500 MHz'e kadar, 10GBase-T
- Standartlar: ISO/IEC 11801 2. Ed., EN 50173-1, EIA/TIA 568-C, 802.3af, 802.3at PoE+
- Genel özellikler:
- 483 mm (19") raf montajı için uygundur
- RJ45 soketler, 8P8C
- EIA/TIA 568 A & B'ye göre renk kodlu LSA şeritleri aracılığıyla kablo kurulumu
- Hızlı mandallar aracılığıyla kablo sabitleme
- Merkezi topraklama bağlantısı
- 360° kalkan teması
- Mekanik özellikler:
- Gövde malzemesi: EN1.4301, UNS S30400, AISI 304 ve LMSAD110 uyarınca 1,5 mm galvanizli, soğuk haddelenmiş çelik
- RJ45 soket malzemesi: ABS UL 94V-0

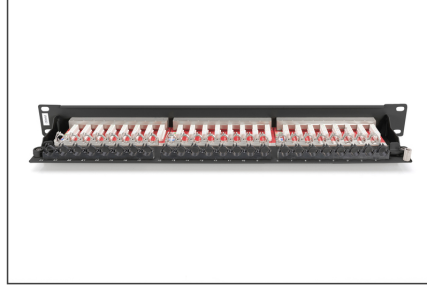
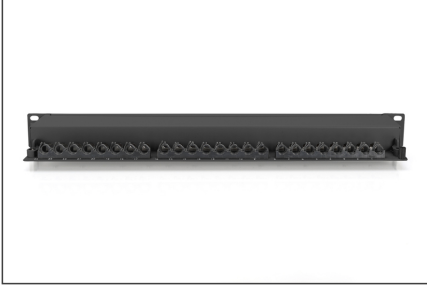
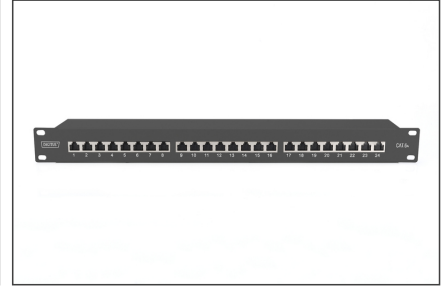
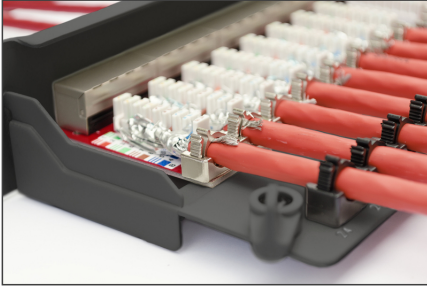
- RJ45 soket kontağı: Nikel kaplama fosfor bronz, 0,5 µ altın kaplama kontak
- RJ-45 ekranlama: Nikel kaplama bronz
- LSA kesme kelepçesi: Krone LSA+, UL 94V-0, galvanize fosfor bronz
- Topraklama kablosu: Teslimat kapsamına dahil değildir
- Baskılı devre kartı: FR4, UL 94V-0
- Fiziksel özellikler:
- Yerleştirme kuvveti: 30N maks. (IEC 60603-7-5)
- Çekme yükü: Soket ve fiş arasında 7,7 kg
- Çalışma sıcaklığı: -20° C ila +70 °C (ISO/IEC 11801, EN 50173-1, ANSI/TIA/EIA 568 C)
- Soket birleştirme döngüsü: ISO/IEC 11801, IEC 60603-7-5 uyarınca > 750
- Terminal: ISO/IEC 11801, IEC 60603-7-5 uyarınca > 200
- İletken kabulü: 22-26 AWG katı ve çok telli iletkenler"
- İzolasyon direnci: > 500 MOhm
- Temas direnci: < 20 miliOhm
- Dielektrik dayanımı: 1000 VDC (kontak/temas), 1500 VDC (kontak/toprak)

Attributes

- Bağlantı Noktaları: 24
- Birimler: 1
- Renk: siyah, RAL 9005
- Kategori: CAT 6A

Logistics						
	Number (pcs)	Weight (kg)	Depth (cm)	Width (cm)	Height (cm)	cm³
Packaging Unit Carton	8	13.50	52.00	29.00	26.10	39,358.80
Packaging Unit Inside	1	1.69	11.00	48.30	5.50	2,922.15
Packaging Unit Single	1	1.69	11.00	48.30	4.50	2,390.85
Net single without Packaging	1	1.44	11.00	48.30	4.50	0.00

More images:

**Safety notes**

- Ürünü nemden koruyun
- Ürünü kurarken antistatik şarjdan kaçınin
- Kurulum sırasında ham kablo üreticisinin teknik özelliklerine uyun

EU responsible person

EU based economic operator ensuring the product complies with the required regulations.

ASSMANN Electronic GmbH
Auf dem Schüffel 3
Lüdenscheid, Germany
<https://www.assmann.com>
info@assmann.com