

# DIGITUS Cavo patch CAT 6A, classe EA, schermato

**DN-91624S-EA-B**  
**EAN 4016032440260**



**CAT 6A Patch Panel, shielded, 1U, 24-port, 8P8C, black, 483 mm (19") / 482.6x44x109**

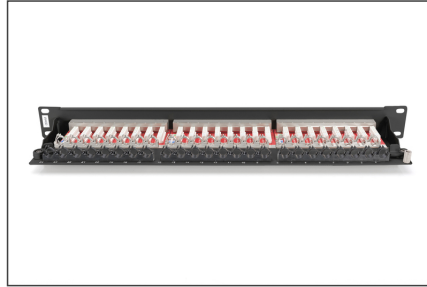
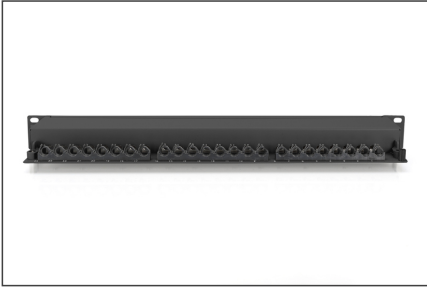
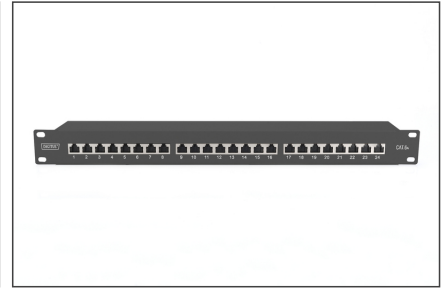
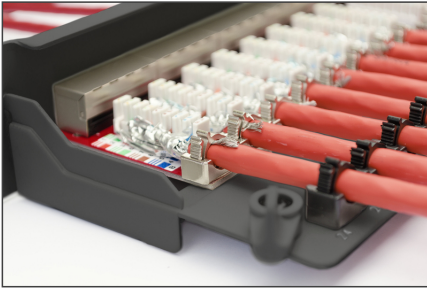
Il pannello patch CAT 6A DIGITUS® "DN-91624S-EA" è disponibile nella versione con 24 porte ed è costituito da un pannello patch di 1,5 mm in acciaio zincato laminato a freddo per l'installazione su rack da 19". Soddisfa gli standard 802.3at PoE+ e 802.3af PoE ed è dotato di protezione dalla polvere.

**Le migliori prestazioni e qualità della connessione per la vostra rete.**

- Proprietà di trasferimento: Categoria 6A, classe EA
- Campi di applicazione: Fino a 500 MHz, 10GBase-T
- Norme: ISO/IEC 11801 2nd Ed., EN 50173-1, EIA/TIA 568-C, 802.3af, 802.3at PoE+
- Caratteristiche generali:
- Adatto per installazione in armadi da 483 mm (19")
- Prese RJ45, 8P8C
- Installazione del cavo attraverso moduli LSA, codice del colore secondo EIA/TIA 568 A & B
- Fissaggio del cavo attraverso fascette
- Messa a terra centrale
- Collegamento dello schermo a 360°
- Proprietà meccaniche:
- Materiale dell'alloggiamento: Acciaio laminato a freddo, zincato, spessore 1,5 mm ai sensi di EN1.4301, UNS S30400, AISI 304 e LMSAD110

- Materiale presa RJ45: ABS UL 94V-0
- Contatto presa RJ45: Bronzo fosforoso verniciato, contatto dorato 0,5 µ
- Schermatura RJ-45: Bronzo nichelato
- Isolante connettore: Krone LSA+, UL 94V-0, bronzo fosforoso galvanizzato
- Massa del cavo: Non incluso nella confezione
- Circuito stampato: FR4, UL 94V-0
- Proprietà fisiche:
- Forza di inserimento: 30N max. (IEC 60603-7-5)
- Carico di trazione: 7,7 kg tra presa e spina
- Temperatura di esercizio: -20° C bis +70 °C (ISO/IEC 11801, EN 50173-1, ANSI/TIA/EIA 568 C)
- Ciclo presa: > 750 ai sensi di ISO/IEC 11801, IEC 60603-7-5
- Terminale: > 200 ai sensi di ISO/IEC 11801, IEC 60603-7-5
- Resistenza all'isolamento: > 500 MOhm
- Resistenza del contatto: < 20 MilliOhm
- Rigidità dielettrica: 1000 VDC (contatto/contatto), 1500 VDC (contatto/massa)
- Colore: nero RAL9005
- Colore: nero, RAL 9005
- Porte: 24
- Unità: 1
- Categoria: CAT 6A

Logistics						
	Number (pcs)	Weight (kg)	Depth (cm)	Width (cm)	Height (cm)	cm³
Packaging Unit Carton	8	13.50	52.00	29.00	26.10	39,358.80
Packaging Unit Inside	1	1.69	11.00	48.30	5.50	2,922.15
Packaging Unit Single	1	1.69	11.00	48.30	4.50	2,390.85
Net single without Packaging	1	1.44	11.00	48.30	4.50	0.00

**More images:****Safety notes**

- Proteggere il prodotto dall'umidità
- Evitare la carica antistatica durante l'installazione del prodotto.
- Durante l'installazione, rispettare le specifiche del produttore del cavo grezzo.

**EU responsible person**

EU based economic operator ensuring the product complies with the required regulations.

ASSMANN Electronic GmbH  
Auf dem Schüffel 3  
Lüdenscheid, Germany  
<https://www.assmann.com>  
[info@assmann.com](mailto:info@assmann.com)