

DIGITUS CAT 6A, Klasse EA Patch Panel, geschirmt

DN-91624S-EA-B
EAN 4016032440260



CAT 6A Patch Panel, geschirmt, 1HE, 24-Port, 8P8C, sw RAL 9005, 483 mm (19") / 482.6x44x109 mm

Das DIGITUS® "DN-91624S-EA" CAT 6A Patch Panel ist erhältlich in der 24-Port Version und stellt mit dem 1,5 mm galvanisiertem kaltgewalzten Stahl ein robustes Patch Panel für die 19" Schrankmontage dar. Es entspricht dem 802.3at PoE+ und dem 802.3af PoE Standard und ist mit Staubschutzklappen ausgestattet.

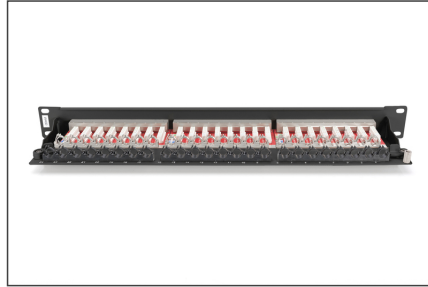
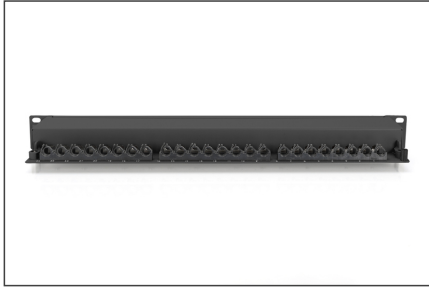
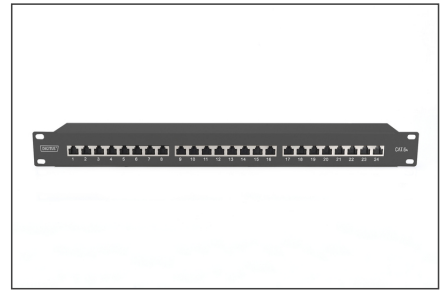
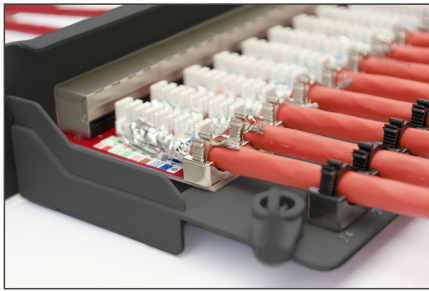
Zukunftsorientierte Standards und High-End Qualität für Ihr Netzwerk.

- Übertragungseigenschaft: Kategorie 6A, Klasse EA
- Anwendungsbereiche: Bis zu 500 MHz, 10GBase-T
- Normen: ISO/IEC 11801 2nd Ed., EN 50173-1, EIA/TIA 568-C, 802.3af, 802.3at PoE+
- Generelle Eigenschaften:
- Geeignet für 483 mm (19") Schrankmontage
- RJ45-Buchsen, 8P8C
- Kabelinstallation über LSA-Leisten, farbcodiert nach EIA/TIA 568 A & B
- Kabelfixierung mittels Schnellrasten
- Zentraler Erdungsanschluss
- 360°-Schirmkontaktierung
- Mechanische Eigenschaften:
- Material Gehäuse: 1,5 mm galvanisierter, kaltgewalzter Stahl gem. EN1.4301, UNS S30400, AISI 304 und LMSAD110

- Material RJ45-Buchse: ABS UL 94V-0
- Kontakt RJ45-Buchse: Vernickeltes Phosphor-Bronze, 0,5 µ vergoldeter Kontakt
- RJ-45-Schirmung: Vernickeltes Bronze
- LSA-Schneidklemme: Krone LSA+, UL 94V-0, verzinktes Phosphor-Bronze
- Erdungsdraht: Nicht im Lieferumfang enthalten
- Leiterplatte: FR4, UL 94V-0
- Physikalische Eigenschaften:
- Einsteckkraft: 30N max. (IEC 60603-7-5)
- Zugbelastung: 7,7 kg zwischen Buchse und Stecker
- Betriebstemperatur: -20° C bis +70 °C (ISO/IEC 11801, EN 50173-1, ANSI/TIA/EIA 568 C)
- Steckzyklus Buchse: > 750 gem. ISO/IEC 11801, IEC 60603-7-5
- Klemme: > 200 gem. ISO/IEC 11801, IEC 60603-7-5
- Isolationswiderstand: > 500 MOhm
- Kontaktwiderstand: < 20 MilliOhm
- Spannungsfestigkeit: 1000 VDC (Kontakt/Kontakt), 1500 VDC (Kontakt/Masse)
- Farbe: Schwarz RAL9005
- Farbe: schwarz, RAL 9005
- HE: 1
- Ports: 24
- Kategorie: CAT 6A

| Logistische Daten | | | | | | |
|-----------------------|----------------|--------------|------------|-------------|-----------|-----------|
| | Anzahl (Stück) | Gewicht (kg) | Tiefe (cm) | Breite (cm) | Höhe (cm) | cm³ |
| Karton-VPE | 8 | 13,50 | 52,00 | 29,00 | 26,10 | 39.358,80 |
| Innen-VPE | 1 | 1,69 | 11,00 | 48,30 | 5,50 | 2.922,15 |
| Einzel-VPE | 1 | 1,69 | 11,00 | 48,30 | 4,50 | 2.390,85 |
| Netto einzeln ohne VP | 1 | 1,44 | 11,00 | 48,30 | 4,50 | 0,00 |

Weitere Anwendungsbilder:



Sicherheitshinweise

- Produkt vor Feuchtigkeit schützen
- Vermeiden Sie antistatische Aufladung beim Einbau des Produktes
- Beachten sie bei der Montage die Vorgaben des Rohkabelherstellers

Verantwortliche Person für die EU

In der EU ansässiger Wirtschaftsbeteiligter, der sicherstellt, dass das Produkt den erforderlichen Vorschriften entspricht.

ASSMANN Electronic GmbH
 Auf dem Schüffel 3
 Lüdenscheid, Germany
<https://www.assmann.com>
info@assmann.com