

DIGITUS CAT 6, klass E patchpanel

DN-91616S-B
EAN 4016032440253



CAT 6, klass E patchpanel, skärmad, 16 portar RJ45, 8P8C, LSA, 1U, rackmonterad, svart, 482x44x109

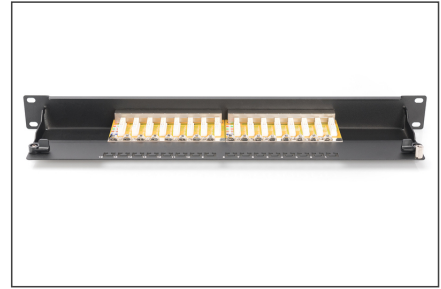
Den skärmade CAT 6-patchpanelen från DIGITUS® finns i en version med 16 eller 24 portar. Den är tillverkad i enlighet med kraven i Link Performance Class E, för upp till 250 MHz, ISO/IEC 11801 och EN 50173 och överensstämmer med 802.3at PoE+ och 802.3af PoE-standarden. Höljet är tillverkat av 1,5 mm galvaniserat kallvalsat stål och är därför perfekt lämpat för montering i 19"-rack.

Framtidsinriktade standarder och hög kvalitet för ditt nätverk.

- Transmissionsegenskaper: Kategori 6
- Applikationsområden: Upp till 250 MHz, 1GBase-T
- Standarder: ISO/IEC 11801 3:e upplagan, EN 50173-1, EIA/TIA 568-C
- Allmänna egenskaper:
- Lämplig för 483 mm (19") rackmontering
- RJ45-uttag, 8P8C
- Kabelinstallation via LSA-remsor
- Kabelfixering med hjälp av snabbblås
- Central jordanslutning
- 360° skärm som kontakter
- Mekaniska egenskaper:
- Material i höljet: 1,5 mm galvaniserat, kallvalsat stål enligt EN1.4301, UNS S30400, AISI 304 och LMSAD110
- Material RJ45-uttag: ABS UL 94V-0

- Kontakt RJ45-uttag: Förnicklad fosforbrons, 0,5 µ guldpläterad kontakt
- RJ-45 skärmning: Förnicklad brons
- LSA-skärmlämma: Krone LSA+, UL 94V-0, galvaniserad fosforbrons
- Jordningsledning: ingår inte i leveransomfattningen
- Kretskort: FR4, UL 94V-0
- Fysikaliska egenskaper:
- Instickskraft: max 30 N (IEC 60603-7-5)
- Dragbelastning: 7,7 kg mellan uttag och kontakt
- Drifttemperatur: -20° C till +70 °C (ISO/IEC 11801, EN 50173-1, ANSI/TIA/EIA 568 C)
- Matingcykel för hylsa: > 750 enligt ISO/IEC 11801, IEC 60603-7-5
- Terminal: > 200 enligt ISO/IEC 11801, IEC 60603-7-5
- Ledaracceptans: 22-26 AWG solida och fåtrådiga ledare
- Isolationsresistans: > 500 MOhm
- Kontaktmotstånd: < 20 milliOhm
- Dielektrisk hållfasthet: 1000 VDC (kontakt/kontakt), 1500 VDC (kontakt/jord)
- Färg: Svart RAL9005
- Enheter: 1
- Färg: svart, RAL 9005
- Portar: 16
- Kategori: CAT 6

Logistics						
	Number (pcs)	Weight (kg)	Depth (cm)	Width (cm)	Height (cm)	cm³
Packaging Unit Carton	8	8.50	28.00	51.00	27.00	38,556.00
Packaging Unit Inside	1	1.06	13.50	50.00	6.00	4,050.00
Packaging Unit Single	1	1.06	13.50	50.00	6.00	4,050.00
Net single without Packaging	1	1.37	11.00	48.30	4.50	0.00

More images:**Safety notes**

- Skydda produkten från fukt
- Undvik antistatisk uppladdning vid installation av produkten
- Beakta råkabeltillverkarens specifikationer under installationen

EU responsible person

EU based economic operator ensuring the product complies with the required regulations.

ASSMANN Electronic GmbH
Auf dem Schüffel 3
Lüdenscheid, Germany
<https://www.assmann.com>
info@assmann.com