

DIGITUS CAT 6, panneau de brassage de classe E

DN-91616S-B
EAN 4016032440253



Panneau de brassage CAT 6, classe E, blindé, 16 ports RJ45, 8P8C, LSA, 1UH, montage en rack, sw, 482x44x109

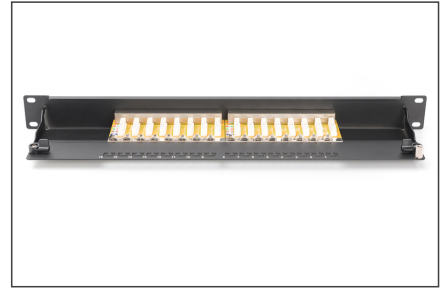
Le panneau de brassage CAT 6 de DIGITUS® est disponible en variante de 16 ou 24 ports. Il est fabriqué conformément aux exigences de Link Performance, classe E, pour jusqu'à 250 MHz, ISO/IEC 11801 et EN 50173 et obéit à la norme 802.3at PoE+ et 802.3af PoE. Le boîtier est constitué d'acier galvanisé et laminé à froid de 1,5 mm, et est de ce fait idéal pour le montage d'armoire de 19 po.

Un débit et une qualité de connexion excellents pour votre réseau.

- Propriété de transmission : Catégorie 6
- Applications : Jusqu'à 250 MHz, 1 G base-T
- Normes : ISO/IEC 11801 2nd Ed., EN 50173-1, EIA/TIA 568-C
- Propriétés générales :
- Convient au montage d'armoire de 483 mm (19 po)
- Douilles RJ45, 8P8C
- Câble installation via LSA strips
- Fixation de câbles à l'aide de serre-câbles
- Connexion centrale de la mise à la terre
- Couverture de 360 ° blindée
- Propriétés mécaniques :
- Matériau du boîtier : Acier laminé à froid et galvanisé de 1,5 mm conforme à EN1.4301, UNS S30400, AISI 304 et LMSAD110
- Matériau de douille RJ45 : ABS UL 94V-0

- Douille de contact RJ45 : Bronze phosphoreux étamé, contact plaqué or de 0,5 µ
- Blindage RJ-45 : Bronze étamé
- Borne guillotiné LSA : Krone LSA+, UL 94V-0, bronze phosphoreux étamé
- Fil de mise à la terre : N'est pas incluse dans le contenu de la livraison
- Circuit imprimé : FR4, UL 94V-0
- Propriétés physiques :
- Force d'insertion : 30N max. (IEC 60603-7-5)
- Résistance à la traction : 7,7 kg entre la douille et le connecteur
- Température de fonctionnement : - 20 ° C à +70 ° C (ISO/IEC 11801, EN 50173-1, ANSI/TIA/EIA 568 C)
- Cycle de connexion de la douille : > 750 selon ISO/IEC 11801, IEC 60603-7-5
- Borne : > 200 selon ISO/IEC 11801, IEC 60603-7-5
- Prise de fils : Conducteur massif et tressé de 22-26 AWG
- Résistance d'isolation : > 500 mohm
- Résistance de contact : < 20 milliohm
- Tenue en tension : 1 000 V CC (contact/contact), 1 500 V CC (contact/masse)
- Couleur : Noir RAL9005
- Couleur: noir, RAL 9005
- Ports: 16
- Unités: 1
- Catégorie: Cat. 6

Logistics						
	Number (pcs)	Weight (kg)	Depth (cm)	Width (cm)	Height (cm)	cm³
Packaging Unit Carton	8	8.50	28.00	51.00	27.00	38,556.00
Packaging Unit Inside	1	1.06	13.50	50.00	6.00	4,050.00
Packaging Unit Single	1	1.06	13.50	50.00	6.00	4,050.00
Net single without Packaging	1	1.37	11.00	48.30	4.50	0.00

More images:**Safety notes**

- Protéger le produit de l'humidité
- Éviter les charges antistatiques lors de l'installation du produit
- Respectez les consignes du fabricant de câbles bruts lors du montage.

EU responsible person

EU based economic operator ensuring the product complies with the required regulations.

ASSMANN Electronic GmbH
Auf dem Schüffel 3
Lüdenscheid, Germany
<https://www.assmann.com>
info@assmann.com