

DIGITUS Panel de conexión clase E, CAT 6

DN-91616S-B
EAN 4016032440253



CAT 6, panel de conexión clase E, blindado, 16 puertos RJ45, 8P8C, LSA, 1U, montaje en bastidor, negro, 482x44x109

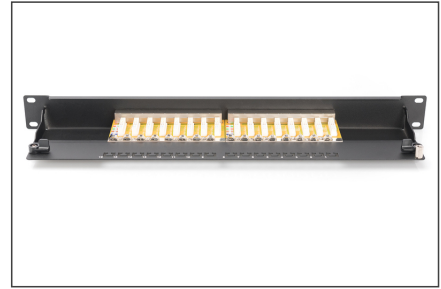
El panel de conexión CAT 6 apantallado de DIGITUS® está disponible en la versión de 16 o de 24 puertos. Está fabricado de conformidad con los requisitos del Enlace de Rendimiento de clase E, para un máximo de 250 MHz, ISO/IEC 11801 y EN 50173 y cumple con el estándar 802.3at PoE+ y 802.3af PoE. La carcasa está hecha de acero laminado de 1,5 mm galvanizado en frío y por ello es perfecta para montaje en armarios de 19".

Optimiza el rendimiento y la calidad de las conexiones de su red.

- Propiedad de transmisión: Categoría 6
- Áreas de aplicación: Hasta 250 MHz, 1GBase-T
- Normas: ISO/IEC 11801 3ª Ed., EN 50173-1, EIA/TIA 568-C
- Propiedades generales:
- Adecuado para montaje en bastidor de 483 mm (19")
- Tomas RJ45, 8P8C
- Instalación de cables mediante regletas LSA
- Fijación del cable mediante cierres rápidos
- Conexión central a tierra
- Escudo de contacto 360
- Propiedades mecánicas:
- Material de la carcasa: acero laminado en frío galvanizado de 1,5 mm según EN1.4301, UNS S30400, AISI 304 y LMSAD110
- Material de la toma RJ45: ABS UL 94V-0

- Contacto toma RJ45: Bronce fosforado niquelado, 0,5 µ contacto dorado.
- Blindaje RJ-45: Bronce niquelado
- Pinza de corte LSA: Krone LSA+, UL 94V-0, bronce fosforoso galvanizado
- Cable de toma de tierra: No incluido en el suministro
- Placa de circuito impreso: FR4, UL 94V-0
- Propiedades físicas:
- Fuerza de inserción: 30N máx. (IEC 60603-7-5)
- Carga de tracción: 7,7 kg entre el enchufe y la clavija
- Temperatura de funcionamiento: de -20° C a +70 °C (ISO/IEC 11801, EN 50173-1, ANSI/TIA/EIA 568 C)
- Ciclo de acoplamiento: > 750 según ISO/IEC 11801, IEC 60603-7-5
- Terminal: > 200 según ISO/IEC 11801, IEC 60603-7-5
- Aceptación de conductores: conductores rígidos y flexibles 22-26 AWG
- Resistencia de aislamiento: > 500 MOhm
- Resistencia de contacto: < 20 miliOhmios
- Rigidez dieléctrica: 1000 VCC (contacto/contacto), 1500 VCC (contacto/tierra)
- Color: Negro RAL9005
- Color: negro, RAL 9005
- Puertos: 16
- Unidades: 1
- Categoría: CAT 6

Logistics						
	Number (pcs)	Weight (kg)	Depth (cm)	Width (cm)	Height (cm)	cm³
Packaging Unit Carton	8	8.50	28.00	51.00	27.00	38,556.00
Packaging Unit Inside	1	1.06	13.50	50.00	6.00	4,050.00
Packaging Unit Single	1	1.06	13.50	50.00	6.00	4,050.00
Net single without Packaging	1	1.37	11.00	48.30	4.50	0.00

More images:**Safety notes**

- Proteger el producto de la humedad
- Evite la carga antiestática al instalar el producto
- Observe las especificaciones del fabricante del cable bruto durante la instalación

EU responsible person

EU based economic operator ensuring the product complies with the required regulations.

ASSMANN Electronic GmbH
Auf dem Schüffel 3
Lüdenscheid, Germany
<https://www.assmann.com>
info@assmann.com