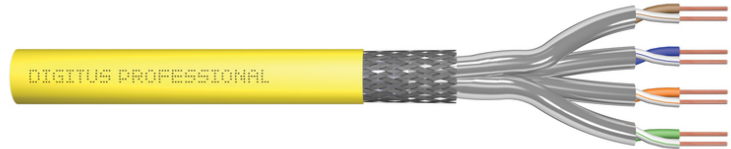


DIGITUS CAT 7A S/FTP montaj kablosu, 500 m, simpleks, B2ca-s1a,d0,a1

DK-1745-A-VH-5
EAN 4016032435921



CAT 7A S-FTP tesisat kablosu, 1500 MHz B2ca (EN 50575), AWG 22/1, 500 m makara,

DIGITUS® CAT 7A S/FTP montaj kablosu aşağıdaki 4x2x AWG22/1 kablo yapısı ile öne çıkar ve 1000 MHz'e kadar bir iletim frekansına ulaşır. Halojensiz kablo kılıfı, IEC 60332-3-24, FRNC-C, LSZH-3 ve CPR Euroclass B2ca standartlarına uygundur. Kablo, ikincil ve üçüncül alanlarda bina kablo tesisatı için uygundur. ISO/IEC 11801, DIN EN 50173, DIN EN 50288-4-1 standartlarına uygundur.

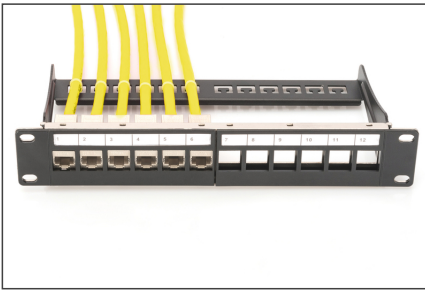
DIGITUS® CAT 7A S/FTP montaj kablosu aşağıdaki 4x2x AWG22/1 ve 1000 MHz. Halojensiz kablo kılıfı, IEC 60332-3-24, FRNC-C, LSZH-3 ve CPR Euroclass B2ca standartlarına uygundur. ISO/IEC 11801, DIN EN 50173, DIN EN 50288-4-1 standartlarına uygundur.

- Fiziksel özellikler:
- İletken: Çıplak bakır tel, AWG 22/1
- İzolasyon: SFS-PE (köpüklü polietilen kılıf)
- Toplam yalıtılmış iletken sayısı: 8, 4 çift halinde bükülmüş
- Renk kodu: Mavi-beyaz, turuncu-beyaz, yeşil-beyaz, kahverengi-beyaz
- Ayrı çiftlerin ekranlanması: alüminyum lamine polyester film, %100 kaplar
- Genel ekranlama: bakır örgü
- Dış kılıf: EN 50575'e göre B2ca-s1a,d0,a1; LSZH
- Dış kılıf kalınlığı (nominal): 0,50 mm (Eca); 0,52 mm (Dca); 0,60 mm (Cca); 0,60 (B2ca)
- Mekanik özellikler:
- Gerilim azaltma: 150N maks.
- Dinamik bükülme yarıçapı: 8x AD mm min.
- Statik bükülme yarıçapı: 4x AD mm min.
- Taşıma ve depolama sıcaklık aralığı: -20 °C ila +60 °C

- Çalışma sıcaklığı aralığı: -20 °C ila +50 °C
- Kurulum sıcaklık aralığı: 0 °C ila +50 °C
- Dış çap simpleks (nominal): 7,0 mm (Eca); 7,2 mm (Dca); 7,5 mm (Cca); 7,5 mm (B2ca)
- Ağırlık (kg/km): 49,5 kg (Eca); 51 kg (Dca), 53 kg (Cca); 53 kg (B2ca)
- Elektriksel özellikler:
- Empedans: 100±15 Ohm @ 4 - 1000 MHz; 100±25 OHM @ 100-600 MHz
- Kapasitans: 45 pF/m nominal @ 1 KHz
- Kapasitans dengesizliği (çift-toprak): 1,6 pF/m maks. @ 1 KHz
- İzolasyon direnci: 5 GOhm x km min.
- DC direnci: 95 Ohm/km maks. (%2 maks. dengesiz direnç)
- Döngü direnci: 190 Ohm/km maks. (%2 maks. dengesiz direnç)
- Çalışma gerilimi: 72 Vdc maks.
- Kaplin zayıflaması: CA-Tipi 1b
- Faz gecikmesi: 450 nS/100 m maks.
- Zaman gecikmesi: 10 nS/100 m maks.
- Ayrırma sınıfı: EN 50174-2'ye göre "d"
- NVP: %79
- Alev yayılımı: EN 60332-1-2 (LSOH-PVC)
- Halojen içermez, aşındırıcılık: EN 60754-1/2 (LSOH)
- Duman yoğunluğu: EN 61034-2
- Çeşitler: Bükümlü Çift Kurulum Kabloları
- Kategori: CAT 7A
- Koruma: S-FTP, metal folyo ve örgü korumalı çiftler
- CPR: B2ca
- Uzunluk: 500 m
- Renk: sarı
- Kılıf: LSOH
- Yapı: 4 adet 2 AWG 22/1, sabit bükümlü çift

Logistics						
	Number (pcs)	Weight (kg)	Depth (cm)	Width (cm)	Height (cm)	cm ³
Packaging Unit Carton	1	33.57	55.00	55.00	22.50	68,062.50
Packaging Unit Inside	1	33.57	55.00	55.00	22.50	68,062.50
Packaging Unit Single	1	33.57	55.00	55.00	22.50	68,062.50
Net single without Packaging	1	0.00	0.00	0.00	0.00	0.00

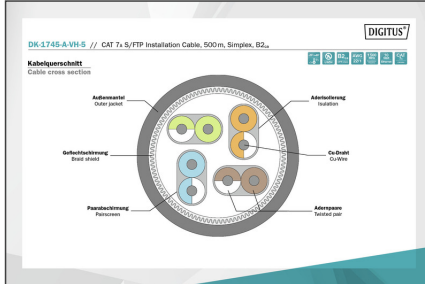
More images:



CAT 7a S/FTP Installation Cable, 500 m, Simplex, B2ca

DK-1745-A-VH-S // CAT 7a S/FTP Installation Cable, 500m, Simplex, B2ca

Anwendungsbeispiel
Example of use



Produktinformation Product Information		Physikalische Spezifikationen Physical Properties	
Bezeichnung Name	DK-1745-A-VH-S // CAT 7a S/FTP Installation Cable, 500m, Simplex, B2ca	Leiter Conductor	Beide Adressen RJ45/STP, Tschirmung 120 cm versch. Richtungen
Hersteller Manufacturer	Digitus (China) Technology Co., Ltd. (China)	Isolierung Insulation	100% PVC, 100% Halogenfrei, 100% Flammschutz
Part No.	DK-1745-A-VH-S // CAT 7a S/FTP Installation Cable, 500m, Simplex, B2ca	Bestandteile Components	4x 20 AWG, 100% Cu, 100% Cu, 100% Cu, 100% Cu
Material Material	100% PVC, 100% Halogenfrei, 100% Flammschutz	Isolierung Insulation	100% PVC, 100% Halogenfrei, 100% Flammschutz
Bestandteile Components	4x 20 AWG, 100% Cu, 100% Cu, 100% Cu, 100% Cu	Isolierung Insulation	100% PVC, 100% Halogenfrei, 100% Flammschutz
Bestandteile Components	4x 20 AWG, 100% Cu, 100% Cu, 100% Cu, 100% Cu	Isolierung Insulation	100% PVC, 100% Halogenfrei, 100% Flammschutz

Leitungsparameter: Transmission Properties

Paar	AWG	MST	PK.MST	AH	PK.AH	PL	BUMST	PK.BUMST
1	24	135	90	154	100	91	90	90
2	24	135	90	154	100	91	90	90
3	24	135	90	154	100	91	90	90
4	24	135	90	154	100	91	90	90
5	24	135	90	154	100	91	90	90
6	24	135	90	154	100	91	90	90
7	24	135	90	154	100	91	90	90
8	24	135	90	154	100	91	90	90
9	24	135	90	154	100	91	90	90
10	24	135	90	154	100	91	90	90
11	24	135	90	154	100	91	90	90
12	24	135	90	154	100	91	90	90
13	24	135	90	154	100	91	90	90
14	24	135	90	154	100	91	90	90
15	24	135	90	154	100	91	90	90
16	24	135	90	154	100	91	90	90
17	24	135	90	154	100	91	90	90
18	24	135	90	154	100	91	90	90
19	24	135	90	154	100	91	90	90
20	24	135	90	154	100	91	90	90
21	24	135	90	154	100	91	90	90
22	24	135	90	154	100	91	90	90
23	24	135	90	154	100	91	90	90
24	24	135	90	154	100	91	90	90
25	24	135	90	154	100	91	90	90
26	24	135	90	154	100	91	90	90
27	24	135	90	154	100	91	90	90
28	24	135	90	154	100	91	90	90
29	24	135	90	154	100	91	90	90
30	24	135	90	154	100	91	90	90
31	24	135	90	154	100	91	90	90
32	24	135	90	154	100	91	90	90
33	24	135	90	154	100	91	90	90
34	24	135	90	154	100	91	90	90
35	24	135	90	154	100	91	90	90
36	24	135	90	154	100	91	90	90
37	24	135	90	154	100	91	90	90
38	24	135	90	154	100	91	90	90
39	24	135	90	154	100	91	90	90
40	24	135	90	154	100	91	90	90
41	24	135	90	154	100	91	90	90
42	24	135	90	154	100	91	90	90
43	24	135	90	154	100	91	90	90
44	24	135	90	154	100	91	90	90
45	24	135	90	154	100	91	90	90
46	24	135	90	154	100	91	90	90
47	24	135	90	154	100	91	90	90
48	24	135	90	154	100	91	90	90
49	24	135	90	154	100	91	90	90
50	24	135	90	154	100	91	90	90

Certificate
No. 0887-13

Zertifikat
No. 0887-13

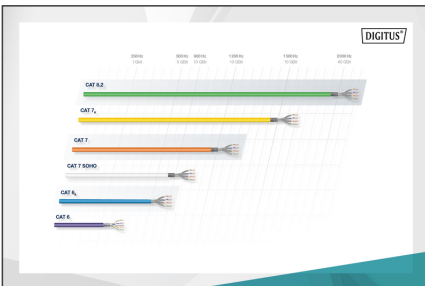
Class E1

Class E2

CE (European Conformity)

CE (European Conformity)

ASBAMANN



Cable Selection

B2ca (Simplex), **Cca** (Simplex), **Dca** (Twisted), **Eca** (Twisted)

1+ (Simplex), **3** (Twisted)

Cca, s1a, d1, a1

