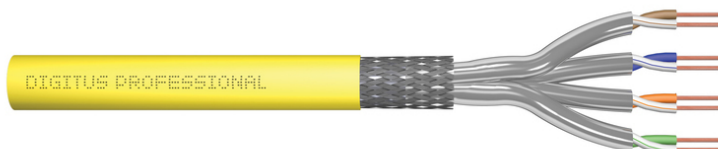


# DIGITUS Cat.7A S/FTP installatiekabel, 500 meter, simplex, B2ca-s1a,d0,a1

DK-1745-A-VH-5  
EAN 4016032435921



## CAT 7A S-FTP installatiekabel, 1500 MHz B2ca (EN 50575), AWG 22/1, 500 m trommel,

De DIGITUS® Cat.7A S/FTP installatiekabel heeft een kabelstructuur van 4x2x AWG22/1 en bereikt een transmissiefrequentie van maximaal 1000 MHz. De halogeenvrije kabelmantel is conform de norm IEC 60332-3-24, FRNC-C, LSZH-3 en BauPVO Euroklasse B2ca. De kabel is geschikt voor gestructureerde bekabeling van gebouwen in het secundaire en tertiaire gebied. Conform de normen ISO/IEC 11801, DIN EN 50173, DIN EN 50288-4-1.

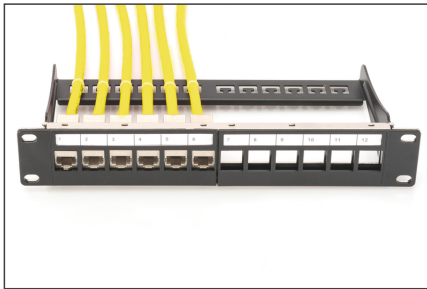
**De DIGITUS® Cat.7A S/FTP installatiekabel 4x2x AWG22/1 maximaal 1000 MHz. De halogeenvrije kabelmantel is conform de norm IEC 60332-3-24, FRNC-C, LSZH-3 en BauPVO Euroklasse B2ca. Conform ISO/IEC 11801, DIN EN 50173, DIN EN 50288-4-1.**

- Fysische eigenschappen:
- Geleider: blank koperdraad, AWG 22/1
- Isolatie: SFS-PE (mantel van geschuimd polyethyleen)
- Totaal aantal geïsoleerde geleiders: 8, gedraaid in 4 paren
- Kleurcode: Blauw-wit, oranje-wit, groen-wit, bruin-wit
- Afscherming van de afzonderlijke paren: aluminiumgelamineerde polyesterfolie, dekt 100% af
- Algemene afscherming: gevlochten koper
- Buitenmantel: B2ca-s1a,d0,a1 volgens EN 50575; LSZH
- Buitenmantel dikte (nominaal): 0,50 mm (Eca); 0,52 mm (Dca); 0,60 mm (Cca); 0,60 (B2ca)
- Mechanische eigenschappen:
- Trektoelasting: 150N max.
- Dynamische buigradius: 8x AD mm min.
- Statische buigradius: 4x AD mm min.
- Temperatuurbereik transport en opslag: -20 °C tot +60 °C
- Bedrijfstemperatuurbereik: -20 °C tot +50 °C
- Temperatuurbereik installatie: 0 °C tot +50 °C

- Buitendiameter enkelvoudig (nominaal): 7,0 mm (Eca); 7,2 mm (Dca); 7,5 mm (Cca); 7,5 mm (B2ca)
- Gewicht (kg/km): 49,5 kg (Eca); 51 kg (Dca), 53 kg (Cca); 53 kg (B2ca)
- Kleur: Geel (RAL 1028)
- Elektrische eigenschappen:
- Impedantie: 100±15 Ohm @ 4 - 1000 MHz; 100±25 OHM @ 100-600 MHz
- Capaciteit: 45 pF/m nominaal @ 1 KHz
- Onbalans capaciteit (paar-aarde): 1,6 pF/m max. @ 1 KHz
- Isolatiweerstand: 5 GOhm x km min.
- DC-weerstand: 95 Ohm/km max. (2% max. ongebalanceerde weerstand)
- Lusweerstand: 190 Ohm/km max. (2% max. ongebalanceerde weerstand)
- Bedrijfsspanning: 72 Vdc max.
- Koppelingsdemping: CA-type 1b
- Fasevertraging: 450 nS/100 m max.
- Tijdvertraging: 10 nS/100 m max.
- Scheidingsklasse: "d" volgens EN 50174-2
- NVP: 79%
- Vlamverspreiding: EN 60332-1-2 (LSOH-PVC)
- Halogeenvrij, corrosiviteit: EN 60754-1/2 (LSOH)
- Rookdichtheid: EN 61034-2
- Assortiment: Getwist paar Installatiekabels
- Categorie: CAT 7A
- Afscherming: S-FTP, paren in metaalfolie- en vlechtscherming
- CPR: B2ca
- Lengte: 500 m
- Kleur: geel
- Mantel: LSOH
- Structuur: 4 x 2 AWG 22/1, massief getwist paar

Logistics						
	Number (pcs)	Weight (kg)	Depth (cm)	Width (cm)	Height (cm)	cm <sup>3</sup>
Packaging Unit Carton	1	33.57	55.00	55.00	22.50	68,062.50
Packaging Unit Inside	1	33.57	55.00	55.00	22.50	68,062.50
Packaging Unit Single	1	33.57	55.00	55.00	22.50	68,062.50
Net single without Packaging	1	0.00	0.00	0.00	0.00	0.00

More images:



**DIGITUS**

AWG 22/1 1500 MHz 10 Cat.7 Ethernet 207 x 50 6 LSZH B2ca CPR class

**CAT 7 A S/FTP Installation Cable, 500 m, Simplex, B2ca**

**DIGITUS**

**DK.1745-A-VHS // CAT 7 S/FTP Installation Cable, 500m, Simplex, B2ca**

**Anwendungsbeispiel**  
Example of use

DK-85553

**DIGITUS**

**DK.1745-A-VHS // CAT 7 S/FTP Installation Cable, 500m, Simplex, B2ca**

**Kabelquerschnitt**  
Cable cross section

Adressierung: Cat. port  
Adressierung: Twisted pair  
Schutzschicht: Shield foil  
Pantenschutz: Aluminium  
Adressierung: Twisted pair  
Adressierung: Twisted pair

**DIGITUS**

Produktdaten Product Information	Physikalisches Spezifikationen Physical Properties
<b>Anwendungsbereich:</b> Netz-Cable, Twisted Pair, Netz-Passivkabel	<b>Leiter:</b> Bare Copper, 100% Tinned Copper, 28 AWG
<b>AWG:</b> 22/1	<b>Leitungsdichte:</b> 28 AWG, 100% Tinned Copper, 28 AWG
<b>Bandbreite:</b> 1500 MHz	<b>Leitungsdichte:</b> 28 AWG, 100% Tinned Copper, 28 AWG
<b>Category:</b> Cat.7 Ethernet	<b>Leitungsdichte:</b> 28 AWG, 100% Tinned Copper, 28 AWG
<b>Leitungsdichte:</b> 207 x 50	<b>Leitungsdichte:</b> 28 AWG, 100% Tinned Copper, 28 AWG
<b>Leitungsdichte:</b> 6	<b>Leitungsdichte:</b> 28 AWG, 100% Tinned Copper, 28 AWG
<b>Leitungsdichte:</b> LSZH	<b>Leitungsdichte:</b> 28 AWG, 100% Tinned Copper, 28 AWG
<b>Leitungsdichte:</b> B2ca	<b>Leitungsdichte:</b> 28 AWG, 100% Tinned Copper, 28 AWG
<b>Leitungsdichte:</b> CPR class	<b>Leitungsdichte:</b> 28 AWG, 100% Tinned Copper, 28 AWG

**DIGITUS**

**Leitungsparameter, Transmission Properties**

FRQz	ATT	MLT	PL MDI	ACR	PL RxD	PL	RLXET	PL RxD
1	1,1	110	107	104	102	91	100	100
10	4,7	79	107	102	100	82	100	100
100	14,0	70	107	100	100	82	100	100
1000	24,0	68	100	93,0	77,0	84,0	90	90
10000	36	100	100	75	90	77,0	70	70
100000	51,0	100	90	61,0	83,0	69,0	60	60
1000000	66	80	80	47	60	52,0	40	40
10000000	74,0	60	60	36,0	50	42,0	30	30
100000000	80	40	40	26	40	32	20	20

Publikationsdatum: 10/2019, gültig bis: 10/2021

**DIGITUS**

**Certificate**  
No. 0887-21

**Zertifikat**  
No. 0887-21

**Class E1**

**Class E1**

**2 Sendeer-Parameter UHL, Supac, Glas E1**  
**GHMT Type Approval**

**2 Sendeer-Parameter UHL, Supac, Glas E1**  
**GHMT Type Approval**

**DIGITUS**

**CE** (EUROPEAN CONFORMITY)

**CE** (EUROPEAN CONFORMITY)

**ASBmann**

**DIGITUS**

**CAT 8.2**

**CAT 7.1**

**CAT 7**

**CAT 7 RNDM**

**CAT 6A**

**CAT 6**

**DIGITUS**

**CPR Bestimmung**  
Bestimmung des Brandrisikos

**Brandrisikokategorie**  
Brandrisikokategorie

**Leitungsparameter UHL**  
Leitungsparameter UHL

**Adressierung der verdrillten Paare**  
Adressierung der verdrillten Paare

**Zusammenfassung**  
Zusammenfassung

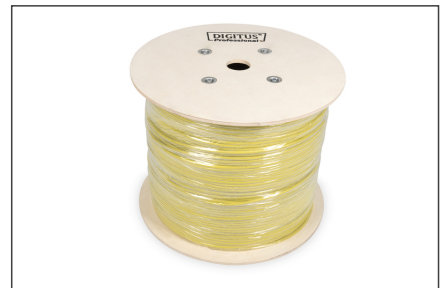
<b>B2ca</b>	Selbst löslich	1+	• Typisierung	<b>s</b>
<b>Cca</b>	Hochohm	3	• Typisierung	<b>d</b>
<b>Dca</b>	Mittel	3	• Typisierung	<b>a</b>
<b>Eca</b>	Leitend	3	• Typisierung	

**Brandrisikokategorie**  
Brandrisikokategorie

**Leitungsparameter UHL**  
Leitungsparameter UHL

**Adressierung der verdrillten Paare**  
Adressierung der verdrillten Paare

**Zusammenfassung**  
Zusammenfassung



Safety notes

- Datakabels mogen niet te veel gebogen, uitgerekt of gedraaid worden. Scherpe bochten kunnen de kabelmantel beschadigen en leiden tot storingen of kortsluiting.
- Installatie alleen door getrainde specialisten.
- Alleen installeren in droge ruimten.
- De datakabel mag niet in direct contact komen met andere elektrische kabels of hoogspanningsbronnen om elektromagnetische interferentie te voorkomen.

**EU responsible person**

EU based economic operator ensuring the product complies with the required regulations.

ASSMANN Electronic GmbH  
Auf dem Schüffel 3  
Lüdenscheid, Germany  
<https://www.assmann.com>  
[info@assmann.com](mailto:info@assmann.com)