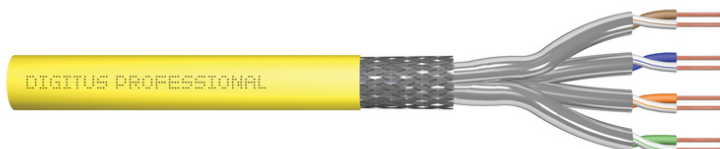


DIGITUS Cavo di installazione con doppino intrecciato CAT 7A S-FTP, 500 m, Simplex, B2ca

DK-1745-A-VH-5
EAN 4016032435921



Cavo di installazione CAT 7A S-FTP, 1500 Mhz B2ca (EN 50575), AWG 22/1, tamburo 500 m,

Il cavo di installazione CAT 7A S/FTP DIGITUS® presenta la struttura 4x2x AWG 22/1 e raggiunge una frequenza di trasmissione fino a 1000 MHz. La guaina priva di alogeni rispetta le norme IEC 60332-3-24, FRNC-C, LSZH-3 e l'euroclasse B2ca del CPR. Il cavo è adatto al cablaggio strutturato per il settore secondario e terziario. Rispetta le seguenti norme ISO/IEC 11801, DIN EN 50173, DIN EN 50288-4-1.

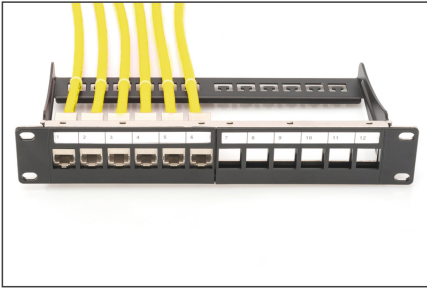
Il cavo di installazione CAT 7A S/FTP DIGITUS® 4x2x AWG 22/1 fino a 1000 MHz. La guaina priva di alogeni rispetta le norme IEC 60332-3-24, FRNC-C, LSZH-3 e l'euroclasse B2ca del CPR. Rispetta le seguenti norme ISO/IEC 11801, DIN EN 50173, DIN EN 50288-4-1.

- Proprietà fisiche:
- Conduttore: filo di rame nudo, AWG 22/1
- Isolamento: SFS-PE (rivestimento in polietilene espanso)
- Numero totale di conduttori isolati: 8, intrecciati in 4 coppie
- Codice colore: Blu-bianco, arancione-bianco, verde-bianco, marrone-bianco
- Schermatura delle singole coppie: pellicola di poliestere laminata in alluminio, copre il 100%.
- Schermatura complessiva: treccia di rame
- Guaina esterna: B2ca-s1a,d0,a1 secondo EN 50575; LSZH
- Spessore della guaina esterna (nominale): 0,50 mm (Eca); 0,52 mm (Dca); 0,60 mm (Cca); 0,60 (B2ca)
- Proprietà meccaniche:
- Scarico della trazione: 150N max.
- Raggio di curvatura dinamico: 8x AD mm min.
- Raggio di curvatura statica: 4x AD mm min.
- Intervallo di temperatura di trasporto e stoccaggio: da -20 °C a +60 °C
- Intervallo di temperatura operativa: da -20 °C a +50 °C

- Intervallo di temperatura di installazione: da 0 °C a +50 °C
- Diametro esterno simplex (nominale): 7,0 mm (Eca); 7,2 mm (Dca); 7,5 mm (Cca); 7,5 mm (B2ca)
- Peso (kg/km): 49,5 kg (Eca); 51 kg (Dca), 53 kg (Cca); 53 kg (B2ca)
- Proprietà elettriche:
- Impedenza: 100±15 Ohm @ 4 - 1000 MHz; 100±25 OHM @ 100-600 MHz
- Capacità: 45 pF/m nominale a 1 KHz
- Sbilanciamento della capacità (coppia-terra): 1,6 pF/m max. a 1 KHz
- Resistenza di isolamento: 5 GOhm x km min.
- Resistenza CC: 95 Ohm/km max. (2% max. di resistenza sbilanciata)
- Resistenza di loop: 190 Ohm/km max. (2% max. di resistenza sbilanciata)
- Tensione di funzionamento: 72 Vdc max.
- Attenuazione dell'accoppiamento: CA-Tipo 1b
- Ritardo di fase: 450 nS/100 m max.
- Ritardo: 10 nS/100 m max.
- Classe di separazione: "d" secondo EN 50174-2
- NVP: 79%
- Propagazione della fiamma: EN 60332-1-2 (LSOH-PVC)
- Senza alogeni, corrosività: EN 60754-1/2 (LSOH)
- Densità di fumo: EN 61034-2
- Assortimento: Cavi di installazione a doppino intrecciato
- Categoria: CAT 7A
- Schermatura: S-FTP, coppie con schermatura a foglio metallico e treccia
- CPR: B2ca
- Lunghezza: 500 m
- Colore: giallo
- Guaina: LSOH
- Struttura: 4 x 2 AWG 22/1, doppino "solid core"

Logistics						
	Number (pcs)	Weight (kg)	Depth (cm)	Width (cm)	Height (cm)	cm³
Packaging Unit Carton	1	33.57	55.00	55.00	22.50	68,062.50
Packaging Unit Inside	1	33.57	55.00	55.00	22.50	68,062.50
Packaging Unit Single	1	33.57	55.00	55.00	22.50	68,062.50
Net single without Packaging	1	0.00	0.00	0.00	0.00	0.00

More images:



DIGITUS

- AWG 22/1
- 1500 MHz
- 10 Gbit Ethernet
- CAT 7a
- 207 x 507
- LSZH
- B2ca
- CPR class

CAT 7A S/FTP Installation Cable, 500m, Simplex, B2ca

DIGITUS

DK-1745-A-VHS // CAT 7A S/FTP Installation Cable, 500m, Simplex, B2ca

Anwendungsbeispiel
Example of use

DK-9555A

DIGITUS

DK-1745-A-VHS // CAT 7A S/FTP Installation Cable, 500m, Simplex, B2ca

Kabelquerschnitt
Cable cross-section

- Adressierung: Daten-pair
- Adressierung: Telefon-pair
- Cu-Kabel: Cu-Pair
- Adressierung: Telefon-pair
- Paraschirmung: Aluminium

DIGITUS

Produktdaten Product Information		Physikalische Spezifikationen Physical Properties	
Bezeichnung Name	DIGITUS CAT 7A S/FTP Installation Cable, 500m, Simplex, B2ca	Leiter Conductor	Nennwert 24 AWG 180/120 2/0.20
Hersteller Manufacturer	DIGITUS	Leitung Geometry	24 AWG 180/120 2/0.20
Material Material	Cu/Al	Außenschutz Jacket	24 AWG 180/120 2/0.20
Hersteller Part No.	DK-1745-A-VHS	Äußere Isolierung Outer Jacket	24 AWG 180/120 2/0.20
Hersteller Part No.	DK-1745-A-VHS	Äußere Isolierung Outer Jacket	24 AWG 180/120 2/0.20

Elektrische Eigenschaften Electrical Properties

Standard Dämpfung	15 dB/100m @ 100MHz
Steigung	0.15 dB/100m/MHz
Reflexkoeffizient	< 0.01

Mechanische Eigenschaften Mechanical Properties

Spannung	1000V
Spannungsfestigkeit	1000V/1mm
Bruchzugkraft	100N

DIGITUS

FREQ.	ATT	MEXT	PERMUT	ACC	FKGKA	PA	RLST	PERMUT
1	10	10	10	10	10	10	10	10
10	10	10	10	10	10	10	10	10

DIGITUS

Certificate of Approval Class E5

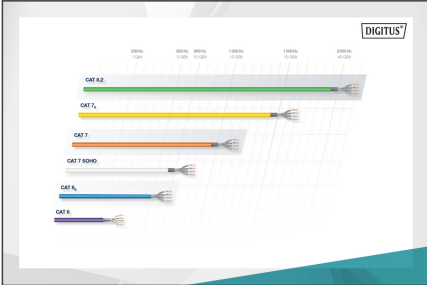
Zertifikat Klasse E5

2 Connector Permanent C41, Copper, Class E5

GHMT Type Approval

DIGITUS

CE Conformance with EN 60950-1, EN 60950-2, EN 60950-3, EN 60950-4, EN 60950-5, EN 60950-6, EN 60950-7, EN 60950-8, EN 60950-9, EN 60950-10, EN 60950-11, EN 60950-12, EN 60950-13, EN 60950-14, EN 60950-15, EN 60950-16, EN 60950-17, EN 60950-18, EN 60950-19, EN 60950-20, EN 60950-21, EN 60950-22, EN 60950-23, EN 60950-24, EN 60950-25, EN 60950-26, EN 60950-27, EN 60950-28, EN 60950-29, EN 60950-30, EN 60950-31, EN 60950-32, EN 60950-33, EN 60950-34, EN 60950-35, EN 60950-36, EN 60950-37, EN 60950-38, EN 60950-39, EN 60950-40, EN 60950-41, EN 60950-42, EN 60950-43, EN 60950-44, EN 60950-45, EN 60950-46, EN 60950-47, EN 60950-48, EN 60950-49, EN 60950-50, EN 60950-51, EN 60950-52, EN 60950-53, EN 60950-54, EN 60950-55, EN 60950-56, EN 60950-57, EN 60950-58, EN 60950-59, EN 60950-60, EN 60950-61, EN 60950-62, EN 60950-63, EN 60950-64, EN 60950-65, EN 60950-66, EN 60950-67, EN 60950-68, EN 60950-69, EN 60950-70, EN 60950-71, EN 60950-72, EN 60950-73, EN 60950-74, EN 60950-75, EN 60950-76, EN 60950-77, EN 60950-78, EN 60950-79, EN 60950-80, EN 60950-81, EN 60950-82, EN 60950-83, EN 60950-84, EN 60950-85, EN 60950-86, EN 60950-87, EN 60950-88, EN 60950-89, EN 60950-90, EN 60950-91, EN 60950-92, EN 60950-93, EN 60950-94, EN 60950-95, EN 60950-96, EN 60950-97, EN 60950-98, EN 60950-99, EN 60950-100.



DIGITUS

B2ca **C_{ca}** **D_{ca}** **E_{ca}**

1+ **3**

C_{ca} s1a d1 a1

