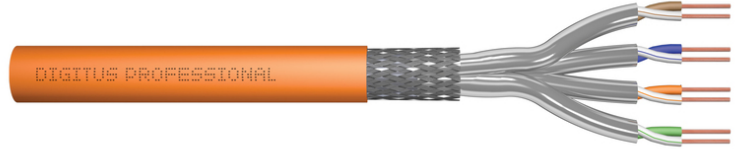


# DIGITUS CAT 7 S-FTP çift bükümlü kurulum kablosu

DK-1745-VH-10  
EAN 4016032435891



## CAT 7 S-FTP kurulum kablosu, 1200 MHz B2ca (EN 50575), AWG 23/1, 1000 m makara,

İkincil ve üçüncül alanda yapısal kablo tesisatı oluşturmaya uygundur.

### Ağınız için mükemmel performans ve bağlantı kalitesi.

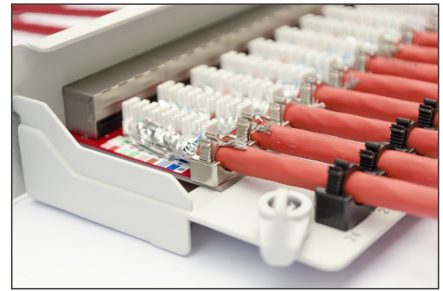
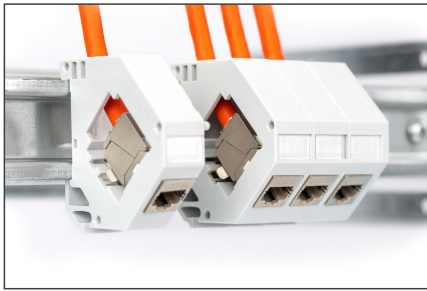
- Fiziksel özellikler:
- İletken: Çıplak bakır tel, AWG 23/1
- Performansın sabitliğini değerlendirme ve doğrulama sistem(ler)i: Sistem 3
- İzolasyon: SFS-PE (köpüklü polietilen kılıf)
- Toplam yalıtılmış iletken sayısı: 8, 4 çift halinde bükülmüş
- Renk kodu: Mavi-beyaz, turuncu-beyaz, yeşil-beyaz, kahverengi-beyaz
- Ayrı çiftlerin ekranlanması: alüminyum lamine polyester film, %100 kaplar
- Genel ekranlama: bakır örgü
- Dış kılıf: EN 50575 uyarınca Eca ila B2ca; LSZH
- Dış kılıf kalınlığı (nominal): 0,50 mm (Eca); 0,52 mm (Dca); 0,60 mm (Cca); 0,60 (B2ca)
- Renk: Turuncu (RAL 2008)
- Mekanik özellikler:
- Gerilim azaltma: 150N maks.
- Dinamik bükülme yarıçapı: 8x AD mm min.
- Statik bükülme yarıçapı: 4x AD mm min.
- Taşıma ve depolama sıcaklık aralığı: -20 °C ila +60 °C
- Çalışma sıcaklığı aralığı: -20 °C ila +50 °C

- Kurulum sıcaklık aralığı: 0 °C ila +50 °C
- Dış çap simpleks (nominal): 7,0 mm (Eca); 7,2 mm (Dca); 7,5 mm (Cca); 7,5 mm (B2ca)
- Ağırlık (kg/km): 49,5 kg (Eca); 51 kg (Dca), 53 kg (Cca); 53 kg (B2ca)
- Elektriksel özellikler:
- Empedans: 100±15 Ohm @ 4 - 1000 MHz; 100±25 OHM @ 100-600 MHz
- Kapasitans: 45 pF/m nominal @ 1 KHz
- Kapasitans dengesizliği (çift-toprak): 1,6 pF/m maks. @ 1 KHz
- İzolasyon direnci: 5 GOhm x km min.
- DC direnci: 95 Ohm/km maks. (%2 maks. dengesiz direnç)
- Döngü direnci: 190 Ohm/km maks. (%2 maks. dengesiz direnç)
- Çalışma gerilimi: 72 Vdc maks.
- Dış kılıf: EN 50575'e göre Dca-s2 d1 a1; LSZH
- Kaplin zayıflaması: CA-Tipi 1b
- Faz gecikmesi: 450 nS/100 m maks.
- Zaman gecikmesi: 10 nS/100 m maks.
- Ayırma sınıfı: EN 50174-2'ye göre "d"
- NVP: %79
- Çeşitler: Bükümlü Çift Kurulum Kabloları
- Kategori: CAT 7
- Koruma: S-FTP, metal folyo ve örgü korumalı çiftler
- CPR: B2ca
- Uzunluk: 1000 m
- Renk: turuncu
- Kılıf: LSOH
- Yapı: 4 adet 2 AWG 23/1, sabit bükümlü çift

## Logistics

	Number (pcs)	Weight (kg)	Depth (cm)	Width (cm)	Height (cm)	cm <sup>3</sup>
Packaging Unit Carton	1	47.00	55.00	55.00	35.00	105,875.00
Packaging Unit Inside	1	47.00	55.00	55.00	35.00	105,875.00
Packaging Unit Single	1	47.00	55.00	55.00	35.00	105,875.00
Net single without Packaging	1	0.00	55.00	55.00	35.00	0.00

More images:



**CAT 7 S/FTP Installation Cable, 1,000 m, Simplex, B2<sub>ca</sub>**

- AWG 23/1
- 1200 MHz
- 10 Gbit Ethernet
- CAT 7 1,000 m
- 20/7/4/50
- LSZH
- B2<sub>ca</sub> CPFL class

**DK.1745-VH-10 // CAT 7 S/FTP Installation Cable, 1000m, Simplex, B2<sub>ca</sub>**

**Anwendungsbeispiel**  
Example of use

**DK.1745-VH-10 // CAT 7 S/FTP Installation Cable, 1000m, Simplex, B2<sub>ca</sub>**

**Kabelquerschnitt**  
Cable cross section

**Produktdatenblatt Produkt Information**

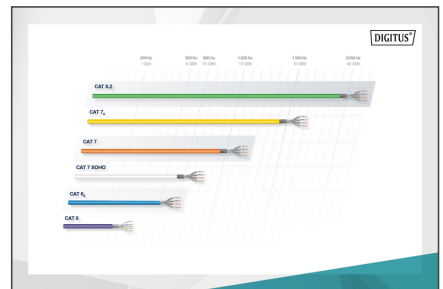
<b>Bestellnummer</b>	DK.1745-VH-10	<b>Produktname</b>	CAT 7 S/FTP Installation Cable, 1000m, Simplex, B2 <sub>ca</sub>
<b>Bestellnummer</b>	DK.1745-VH-10	<b>Produktname</b>	CAT 7 S/FTP Installation Cable, 1000m, Simplex, B2 <sub>ca</sub>
<b>Bestellnummer</b>	DK.1745-VH-10	<b>Produktname</b>	CAT 7 S/FTP Installation Cable, 1000m, Simplex, B2 <sub>ca</sub>

**Technische Eigenschaften**

<b>AWG</b>	23/1	<b>Leitungsstruktur</b>	Simplex
<b>Frequenz</b>	1200 MHz	<b>Leitungsstruktur</b>	Simplex
<b>Leitungsstruktur</b>	Simplex	<b>Leitungsstruktur</b>	Simplex

**Leitungsstruktur, Transmitter Properties**

PAIR	MT	MT	PL NEXT	AL	PL NEXT	AL	PL NEXT	AL
1	2	3	7	7	7	7	7	7
4	5	6	10	10	10	10	10	10
11	12	13	16	16	16	16	16	16
17	18	19	21	21	21	21	21	21
22	23	24	25	25	25	25	25	25
26	27	28	29	29	29	29	29	29
30	31	32	33	33	33	33	33	33
34	35	36	37	37	37	37	37	37
38	39	40	41	41	41	41	41	41
42	43	44	45	45	45	45	45	45
46	47	48	49	49	49	49	49	49
50	51	52	53	53	53	53	53	53
54	55	56	57	57	57	57	57	57
58	59	60	61	61	61	61	61	61
62	63	64	65	65	65	65	65	65
66	67	68	69	69	69	69	69	69
70	71	72	73	73	73	73	73	73
74	75	76	77	77	77	77	77	77
78	79	80	81	81	81	81	81	81
82	83	84	85	85	85	85	85	85
86	87	88	89	89	89	89	89	89
90	91	92	93	93	93	93	93	93
94	95	96	97	97	97	97	97	97
98	99	100	101	101	101	101	101	101



**CEP Konformität**

<b>B2<sub>ca</sub></b>	Stark hoch	<b>1+</b>	• Spinnungsbüchse • Spinnungsbüchse • Spinnungsbüchse
<b>C<sub>ca</sub></b>	Hoch	<b>3</b>	• Spinnungsbüchse • Spinnungsbüchse • Spinnungsbüchse
<b>D<sub>ca</sub></b>	Mittel	<b>3</b>	• Spinnungsbüchse • Spinnungsbüchse • Spinnungsbüchse
<b>E<sub>ca</sub></b>	Gering	<b>3</b>	• Spinnungsbüchse • Spinnungsbüchse • Spinnungsbüchse

**CEP Konformität**

<b>C<sub>ca</sub></b>	<b>s1a</b>	<b>d1</b>	<b>a1</b>
-----------------------	------------	-----------	-----------



Safety notes

- Veri kabloları aşırı bükülmemeli, gerilmemeli veya bükülmemelidir. Keskin bükülmeler kablo kılıfına zarar verebilir ve arızalara veya kısa devrelere yol açabilir.
- Montaj sadece eğitimli uzmanlar tarafından yapılmalıdır.
- Sadece kuru odalarda kurulum.
- Elektromanyetik paraziti önlemek için veri kablosu diğer elektrik kabloları veya yüksek gerilim kaynakları ile doğrudan temas halinde olmamalıdır.

EU responsible person

EU based economic operator ensuring the product complies with the required regulations.  
 ASSMANN Electronic GmbH  
 Auf dem Schüffel 3  
 Lüdenschaid, Germany  
<https://www.assmann.com>  
 info@assmann.com