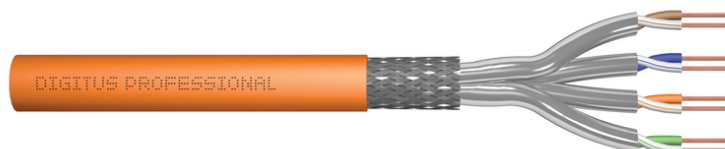


# DIGITUS CAT 7 S-FTP gevlochten paar installatiekabel, AWG 23/1

DK-1745-VH-10  
EAN 4016032435891



## CAT 7 S-FTP installatiekabel, 1200 MHz B2ca (EN 50575), AWG 23/1, rol van 1000 m,

Geschikt voor de gestructureerde bekabeling in gebouwen in secundair en tertiair bereik

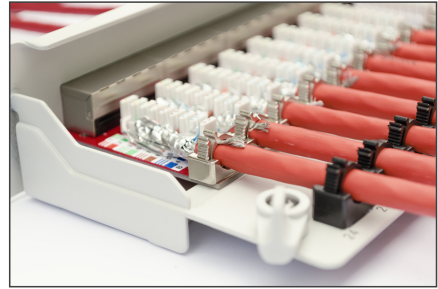
### Zeer goede prestaties en uitstekende kwaliteit van de aansluitingen van uw netwerk.

- Fysische eigenschappen:
- Geleider: Blanke koperdraad, AWG 23/1
- Systeem (systemen) voor de beoordeling en verificatie van de bestendigheid van de prestaties: Systeem 3
- Isolatie: SFS-PE (mantel van geschuimd polyethyleen)
- Totaal aantal geïsoleerde geleiders: 8, gedraaid in 4 paren
- Kleurcode: Blauw-wit, oranje-wit, groen-wit, bruin-wit
- Afscherming van de afzonderlijke paren: aluminiumgelamineerde polyesterfolie, dekt 100% af
- Algemene afscherming: gevlochten koper
- Buitenmantel: Eca tot B2ca volgens EN 50575; LSZH
- Buitenmantel dikte (nominaal): 0,50 mm (Eca); 0,52 mm (Dca); 0,60 mm (Cca); 0,60 (B2ca)
- Kleur: Oranje (RAL 2008)
- Mechanische eigenschappen:
- Trekbelasting: 150N max.
- Dynamische buigradius: 8x AD mm min.
- Statische buigradius: 4x AD mm min.
- Temperatuurbereik transport en opslag: -20 °C tot +60 °C
- Bedrijfstemperatuurbereik: -20 °C tot +50 °C
- Temperatuurbereik installatie: 0 °C tot +50 °C

- Buitendiameter enkelvoudig (nominaal): 7,0 mm (Eca); 7,2 mm (Dca); 7,5 mm (Cca); 7,5 mm (B2ca)
- Gewicht (kg/km): 49,5 kg (Eca); 51 kg (Dca), 53 kg (Cca); 53 kg (B2ca)
- Elektrische eigenschappen:
- Impedantie: 100±15 Ohm @ 4 - 1000 MHz; 100±25 OHM @ 100-600 MHz
- Capaciteit: 45 pF/m nominaal @ 1 KHz
- Onbalans capaciteit (paar-aarde): 1,6 pF/m max. @ 1 KHz
- Isolati weerstand: 5 GOhm x km min.
- DC-weerstand: 95 Ohm/km max. (2% max. ongebalanceerde weerstand)
- Lusweerstand: 190 Ohm/km max. (2% max. ongebalanceerde weerstand)
- Bedrijfsspanning: 72 Vdc max.
- Buitenmantel: Dca-s2 d1 a1 volgens EN 50575; LSZH
- Koppeldemping: CA-type 1b
- Fasevertraging: 450 nS/100 m max.
- Tijdvertraging: 10 nS/100 m max.
- Scheidingsklasse: "d" volgens EN 50174-2
- NVP: 79%
- Assortiment: Getwist paar Installatiekabels
- Categorie: CAT 7
- Afscherming: S-FTP, paren in metaalfolie- en vlechtscherming
- CPR: B2ca
- Lengte: 1000 m
- Kleur: oranje
- Mantel: LSOH
- Structuur: 4 x 2 AWG 23/1, massief getwist paar

Logistics						
	Number (pcs)	Weight (kg)	Depth (cm)	Width (cm)	Height (cm)	cm <sup>3</sup>
Packaging Unit Carton	1	47.00	55.00	55.00	35.00	105,875.00
Packaging Unit Inside	1	47.00	55.00	55.00	35.00	105,875.00
Packaging Unit Single	1	47.00	55.00	55.00	35.00	105,875.00
Net single without Packaging	1	0.00	55.00	55.00	35.00	0.00

More images:



**CAT 7 S/FTP Installation Cable, 1,000 m, Simplex, B2<sub>ca</sub>**

- AWG 23/1
- 1200 MHz
- 10 Gbit Ethernet
- CAT 7 1,000 m
- 20/14.50°
- LSZH
- B2<sub>ca</sub> CPFL class

**DK.1745-VH-10 // CAT 7 S/FTP Installation Cable, 1000m, Simplex, B2<sub>ca</sub>**

**Anwendungsbeispiel**  
Example of use

**DK.1745-VH-10 // CAT 7 S/FTP Installation Cable, 1000m, Simplex, B2<sub>ca</sub>**

**Kabelquerschnitt**  
Cable cross section

**Produktinformationen Product Information**

<b>Bestandteile</b>	1000m CAT 7 S/FTP Installation Cable, 1000m, Simplex, B2 <sub>ca</sub>	<b>Produkttyp</b>	1000m CAT 7 S/FTP Installation Cable, 1000m, Simplex, B2 <sub>ca</sub>
<b>Bestandteile</b>	1000m CAT 7 S/FTP Installation Cable, 1000m, Simplex, B2 <sub>ca</sub>	<b>Produkttyp</b>	1000m CAT 7 S/FTP Installation Cable, 1000m, Simplex, B2 <sub>ca</sub>

**Technische Eigenschaften Technical Properties**

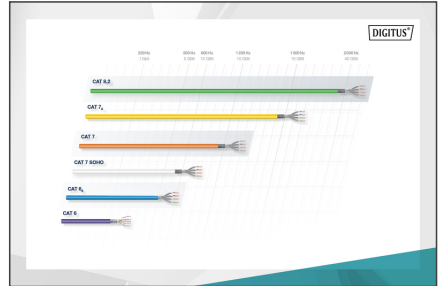
<b>Hersteller</b>	Digitus	<b>Material</b>	100% Kupfer, 100% PVC, 100% Polyester
<b>Hersteller</b>	Digitus	<b>Material</b>	100% Kupfer, 100% PVC, 100% Polyester

**Mechanische Eigenschaften Mechanical Properties**

<b>Leitungsstruktur</b>	1000m CAT 7 S/FTP Installation Cable, 1000m, Simplex, B2 <sub>ca</sub>	<b>Leitungsstruktur</b>	1000m CAT 7 S/FTP Installation Cable, 1000m, Simplex, B2 <sub>ca</sub>
<b>Leitungsstruktur</b>	1000m CAT 7 S/FTP Installation Cable, 1000m, Simplex, B2 <sub>ca</sub>	<b>Leitungsstruktur</b>	1000m CAT 7 S/FTP Installation Cable, 1000m, Simplex, B2 <sub>ca</sub>

**Leitungsstruktur/Transmission Properties**

PAIR	ATT	NEXT	PS NEXT	ACR	PSACR	RL	EXTEN	PERFEXT
1	2	3	4	5	6	7	8	9
10	11	12	13	14	15	16	17	18
20	21	22	23	24	25	26	27	28
30	31	32	33	34	35	36	37	38
40	41	42	43	44	45	46	47	48
50	51	52	53	54	55	56	57	58
60	61	62	63	64	65	66	67	68
70	71	72	73	74	75	76	77	78
80	81	82	83	84	85	86	87	88
90	91	92	93	94	95	96	97	98
100	101	102	103	104	105	106	107	108



**CEP Konformität**

<b>B2<sub>ca</sub></b>	High	1+	• Spinnungsbildung • Abschirmung • Regelmäßige Filterung (Schleifen) • Regelmäßige Filterung (Schleifen)
<b>C<sub>ca</sub></b>	High	3	• Spinnungsbildung • Abschirmung
<b>D<sub>ca</sub></b>	High	3	• Spinnungsbildung • Abschirmung
<b>E<sub>ca</sub></b>	High	3	• Spinnungsbildung • Abschirmung

**CEP Konformität**

<b>C<sub>ca</sub></b>	<b>s1a</b>	<b>d1</b>	<b>a1</b>
-----------------------	------------	-----------	-----------

